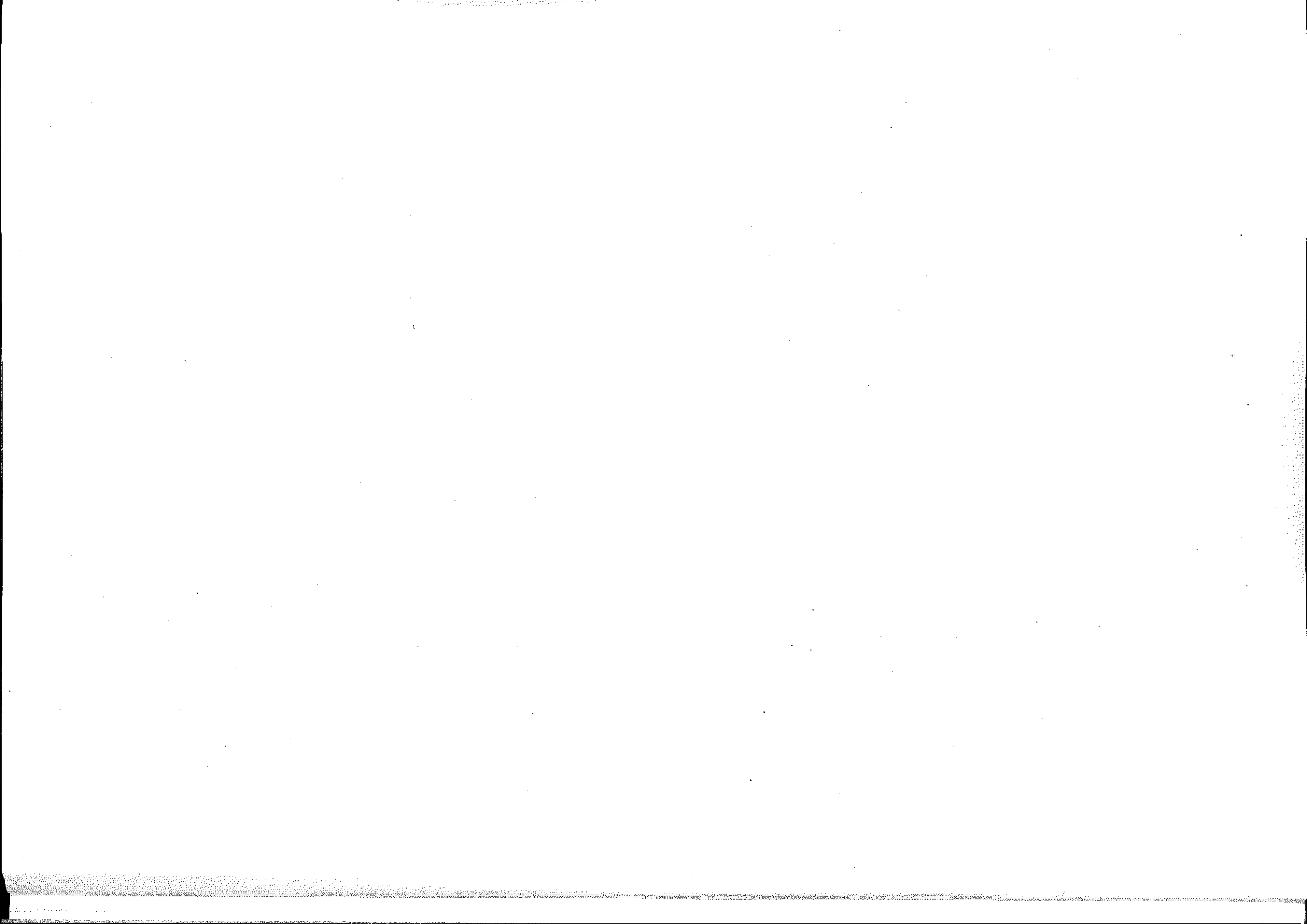


令和 3 年度

予 算 説 明 書

総 務 関 係



目 次

予 算 総 括 表	2頁
事 項 別 説 明	3頁
職 員 定 員 表	14頁

予 算 総 括 表

(一般会計)

()内は、款の予算額のうち総務関係分の金額

款 項	本 年 度 予 算 額 <small>千円</small>	前 年 度 予 算 額 <small>千円</small>	増 △ 減 <small>千円</small>
1 議 会 費	1,873,542	1,862,118	11,424
1 議 会 費	1,873,542	1,862,118	11,424
2 総 務 費	(5,909,662)	(5,944,429)	(△ 34,767)
1 総 務 管 理 費	5,113,701	4,633,265	480,436
3 選 挙 費	660,624	195,919	464,705
4 統 計 調 査 費	135,337	1,115,245	△ 979,908
12 教 育 費	(16,283,093)	(10,550,382)	(5,732,711)
7 大 学 費	16,283,093	10,550,382	5,732,711
13 職 員 費	(18,728,374)	(17,138,899)	(1,589,475)
1 議 会 職 員 費	450,330	443,591	6,739
2 総 務 職 員 費	18,278,044	16,695,308	1,582,736
合 計	42,794,671	35,495,828	7,298,843

事 項 別 説 明

〔前年度予算額中科目を変更したものは、
便宜上本年度該当科目に組替計上した。〕

(一 般 会 計)

項 目	本年度予算額 千円	前年度予算額 千円	増 △ 減 千円	財 源 内 訳			
				国・県支出金 千円	地 方 債 千円	そ の 他 千円	一 般 財 源 千円
(1 議 会 費)							
1 議 会 費	1,873,542	1,862,118	11,424	-	-	-	1,873,542
1	○議員の報酬、費用弁償等	1,344,227	1,354,333	△10,106	議員 (68人) の報酬		811,716
					期末手当及び共済費		477,465
					費用弁償 (旅費)		55,046
議	○議会の運営	529,315	507,785	21,530	会議録印刷始めの運営費		
会							
費							
計	1,873,542	1,862,118	11,424	-	-	-	1,873,542

項 目	本年度予算額 千円	前年度予算額 千円	増 △ 減 千円	財 源 内 訳			
				国・県支出金 千円	地 方 債 千円	そ の 他 千円	一 般 財 源 千円
(2 総 務 費)							
1 総 務 管 理 費	5,113,701	4,633,265	480,436	88,424	195,000	713,810	4,116,467
1 — 般 管 理 費	○市役所の一般行政事務	247,261	306,310	△ 59,049			80,310
							166,951
	○庁舎の管理	954,250	650,480	303,770			368,598
							223,774
							361,878
	○電子市役所の推進	1,521,341	1,428,805	92,536			64,221
							923,696
							521,823
							11,601
○東京事務所の運営	31,912	32,080	△ 168				
○市政資料館の運営	68,319	63,374	4,945				
○行財政改革の推進	3,195	10,976	△ 7,781				
○外部監査の実施	11,038	11,038	—				
計	2,837,316	2,503,063	334,253	88,424	195,000	207,017	2,346,875

企 画 調 査 費	○第20回アジア競技大会等の 推進	173,081	201,112	△ 28,031				
	○空港の利用促進等	23,638	32,585	△ 8,947	中部国際空港利用促進協議会負担金等			
	○木曽三川水源造成公社への 貸付	22,089	22,089	—				
	○公民連携推進の調査検討	10,000	—	10,000				
	○SDGs推進プラット フォームの創設	6,000	—	6,000				
	○市政の企画事務	37,156	36,806	350	戦争に関する資料館運営費負担金			5,054
					市政の一般企画事務費			16,546
					広域行政・大都市制度等に関する事務費			15,556
	(杉原千畝「命のビザ」発給 80年事業)	—	11,000	△ 11,000				
	計	271,964	303,592	△31,628	—	—	145,392	126,572
広 報 活 動 費	○広報なごやの発行始めの 広報活動	225,541	219,579	5,962	広報なごや・市政出前トーク等による広報			
	○テレビ・ラジオ等による 広報活動	115,306	132,943	△ 17,637	テレビ・ラジオ・公式ウェブサイト等による広報			
	○広報事務	13,523	12,868	655	広報活動の一般事務			
	計	354,370	365,390	△11,020	—	—	43,776	310,594

項 目	本年度予算額 千円	前年度予算額 千円	増 △ 減 千円	財 源 内 訳				
				国・県支出金 千円	地 方 債 千円	そ の 他 千円	一 般 財 源 千円	
4 人 事 管 理 費	○職員の人事、安全衛生管理	1,569,738	1,384,843	184,895	職員安全衛生管理		455,730	
					人事管理事務費等		41,534	
					持続可能な行政運営に向けた職員の働き方改革の推進		98,338	
					デジタルトランスフォーメーションの推進		35,000	
	○職員の研修	36,882	34,755	2,127	職員情報システムの運用		939,136	
					新規採用者始めの研修			
	計	1,606,620	1,419,598	187,022	-	-	317,625	1,288,995
5 人 事 委 員 会 費	○委員の報酬、費用弁償	8,764	8,775	△11	委 員 3人 報酬		8,660	
					費用弁償（旅費）		104	
	○職員の任用事務	15,665	14,127	1,538	職員採用試験始めの事務費			
	○委員会の運営	4,105	4,267	△162	委員会の一般事務費			
	計	28,534	27,169	1,365	-	-	-	28,534
6 監 査 委 員 費	○委員の報酬	5,010	5,010	-	委 員 3人 報酬			
	○監査の実施	9,887	9,443	444	決算審査意見書印刷始めの事務費			
	計	14,897	14,453	444	-	-	-	14,897

3 選挙費		660,624	195,919	464,705	327,981	—	—	332,643
1 選挙 管理 委員会 費	○市・区委員の報酬、費用 弁償	59,489	59,614	△125	市委員 4人 区委員 64人 計 68人 報酬 費用弁償（旅費）			59,373 116
	○選挙人名簿の調製	8,548	8,574	△26	選挙人名簿抄本の作成等			
	○委員会の運営	4,340	4,549	△209	委員会の一般事務費			
	計	72,377	72,737	△360	518	—	—	71,859
2 選挙 啓発 費	○明るい選挙推進のための 各種事業	7,351	7,298	53	常時啓発			
	計	7,351	7,298	53	—	—	—	7,351
3 各 種 選 挙 費	○市長選挙の執行	253,433	115,884	137,549	任期満了日 令和3年4月27日 投票日 令和3年4月25日			
	○衆議院議員総選挙等の執行	327,463	—	327,463	任期満了日 令和3年10月21日			
	計	580,896	115,884	465,012	327,463	—	—	253,433

項目	本年度予算額 千円	前年度予算額 千円	増 △ 減 千円	財 源 内 訳				
				国・県支出金 千円	地 方 債 千円	そ の 他 千円	一 般 財 源 千円	
4 統 計 調 査 費	135,337	1,115,245	△ 979,908	129,473	—	255	5,609	
1 〇統計管理事務	2,761	1,754	1,007	一般事務費				
統 計 調 査 費	計	2,761	1,754	1,007	971	—	222	1,568
2 〇経済センサス-活動調査	126,858	—	126,858	総務省・経済産業省所管 5年に1回実施				
〇学校基本調査	406	405	1	文部科学省所管 毎年実施				
〇経済センサス調査区管理	341	341	—	総務省所管 毎年実施				
〇工業統計調査準備	153	—	153	総務省・経済産業省所管				
(国勢調査)	—	1,089,835	△ 1,089,835					
(工業統計調査)	—	10,977	△ 10,977					
(経済センサス-活動調査準備)	—	7,503	△ 7,503					
計	127,758	1,109,061	△ 981,303	127,758	—	—	—	
3 〇人口動向調査	788	834	△ 46	人口の年齢別、学区別等調査				
〇統計普及等	4,030	3,596	434	市民経済計算			361	
				基幹統計地方集計			1,454	
				統計年鑑始め統計資料の作成等			2,215	
計	4,818	4,430	388	744	—	33	4,041	

(12 教 育 費)								
7 大 学 費		16,283,093	10,550,382	5,732,711	-	5,904,000	-	10,379,093
1 大 学 費	○公立大学法人名古屋市立 大学への交付	16,283,093	10,550,382	5,732,711				
	運営費交付金	10,057,393	7,574,182	2,483,211	大 学 病 院			6,326,310 3,731,083
	施設整備費等補助金	1,076,700	836,200	240,500	大 学 病 院			670,700 406,000
	施設整備費貸付金	5,149,000	2,140,000	3,009,000	大 学 病 院			- 5,149,000
	計	16,283,093	10,550,382	5,732,711	-	5,904,000	-	10,379,093

項 目	本年度予算額 千円	前年度予算額 千円	増 △ 減 千円	財 源 内 訳			
				国・県支出金 千円	地 方 債 千円	そ の 他 千円	一 般 財 源 千円
(13 職 員 費)							
1 議 会 職 員 費	450,330	443,591	6,739	—	—	38	450,292
1 議 員 費	450,330	443,591	6,739	事務局長 1人 書記 50人 計 51人			
計	450,330	443,591	6,739	—	—	38	450,292
2 総 務 職 員 費	18,278,044	16,695,308	1,582,736	294,987	—	125,479	17,857,578
1 一 般 管 理 費	4,156,226	4,096,221	60,005	市長 1人 副市長 3人 市長特別秘書 1人 会計管理者 1人 事務職員 410人 技術職員 31人 計 447人			
計	4,156,226	4,096,221	60,005	—	—	125,474	4,030,752
2 人 員 管 理 費	12,769,015	11,622,175	1,146,840	定数外職員の休職給等 149,118 児童手当 1,517,710 非常勤職員等の災害補償 80,000 職員の退職手当 10,727,066 地方公務員災害補償基金負担金 260,286 扶助料始め退職職員の諸給与金 34,835			
計	12,769,015	11,622,175	1,146,840	—	—	—	12,769,015

人 事 委 員 會 費	3 ○職員の人件費等	176,575	172,641	3,934	事務局長 1人 事務職員 20人 計 21人			
	計	176,575	172,641	3,934	-	-	-	176,575
監 査 員 委 員 費	4 ○職員の人件費等	282,444	283,496	△ 1,052	常勤の監査委員 1人 事務局長 1人 書記 29人 計 31人			
	計	282,444	283,496	△ 1,052	-	-	-	282,444
選 委 員 會 管 理 費	5 ○職員の人件費等	213,780	209,317	4,463	書記長 1人 書記 24人 計 25人			
	計	213,780	209,317	4,463	-	-	2	213,778

項 目	本年度予算額 千円	前年度予算額 千円	増 △ 減 千円	財 源 内 訳				
				国・県支出金 千円	地 方 債 千円	そ の 他 千円	一 般 財 源 千円	
各 職 種 員 選 挙 費	○職員の人件費等	476,477	12,301	464,176	市長選挙の執行			223,057
					衆議院議員総選挙等の執行			253,420
	計	476,477	12,301	464,176	253,420	—	—	223,057
統 職 計 調 査 員 総 務 費	○職員の人件費等	161,960	167,800	△ 5,840	事務職員 20人			
	計	161,960	167,800	△5,840	—	—	3	161,957
基 職 幹 員 統 計 費	○職員の人件費等	41,567	131,357	△ 89,790	経済センサス-活動調査			41,491
					学校基本調査			55
					工業統計調査準備			21
	計	41,567	131,357	△89,790	41,567	—	—	—

- 債務負担行為で令和4年度以降にわたるものについての令和2年度末までの支出額及び支出額の見込み並びに令和3年度以降の支出予定額等に関する調書

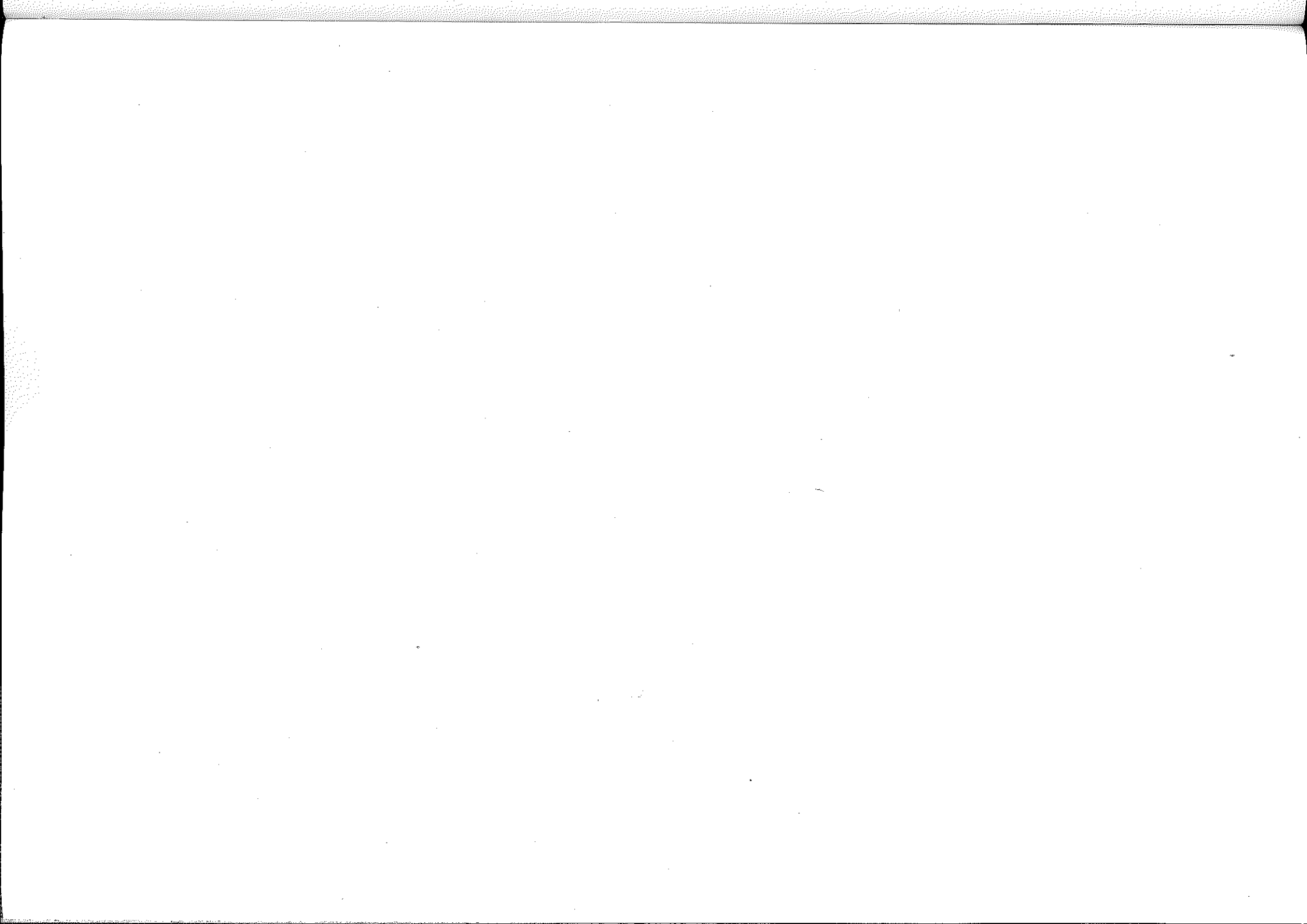
(一般会計)

(期間の数字は年度を示す。)

事 項	限 度 額 千円	令和2年度末までの 支 出 ・ 見 込 額		令 和 3 年 度 以 降 の 支 出 予 定 額		左 の 財 源 内 訳			
		期 間	金 額 千円	期 間	金 額 千円	特 定 財 源			一 般 財 源 千円
						国・県支出金 千円	地 方 債 千円	そ の 他 千円	
市役所東庁舎の電気設備改修工事	1,131,000		—	3~5	1,131,000	—	846,000	—	285,000
第20回アジア競技大会選手村後利用 事業者選定支援等業務負担金	35,000		—	4	35,000	—	—	—	35,000

職 員 定 員 表

	特 別 職 <small>人</small>	事 務 職 員 <small>人</small>	事 務 職 員 相 当 職 <small>人</small>	技 術 職 員 <small>人</small>	技 術 職 員 相 当 職 <small>人</small>	計 <small>人</small>
[一 般 会 計]						
議 会 職 員 費			51			51
總 務 職 員 費	6	452	48	31	7	544
(一般管理職員費)	5	411		31		447
会 計 室		38				38
市 長 室	5	37		6		48
總 務 局		246		19		265
財 政 局		90		6		96
(人事委員會職員費)		21				21
(監査委員職員費)	1		23		7	31
(選挙管理委員會職員費)			25			25
(統計調査総務職員費)		20				20
合 計	6	452	99	31	7	595



この冊子は、古紙パルプを含む再生紙を使用しています。