

教育子ども委員会 説明資料

守山養護学校の増築について

令和元年8月27日

教 育 委 員 会

目 次

1	建設趣旨	1
2	整備スケジュール	1
3	増築棟施設概要	1
4	特色	2
5	図面	3
6	完成予想図	8

守山養護学校の増築について

1 建設趣旨

児童生徒数の増加による特別支援学校全体の教室不足を解消するため、取得した隣接用地を活用し、守山養護学校の校舎棟を増築するもの。

2 整備スケジュール

平成28年度	用地取得
平成29年度	実施設計
平成30年度	拡張用地既設建築物取壊し工事
令和元～2年度	増築工事
令和3年度	増築棟供用開始

3 増築棟施設概要

- (1) 所在地 名古屋市守山区小幡一丁目14番6号
- (2) 敷地面積 約2,339㎡(既存敷地との合計約12,026㎡)
- (3) 延床面積 約3,309㎡(既存施設との合計約11,973㎡)
- (4) 建設費 約10億円
- (5) 主な施設

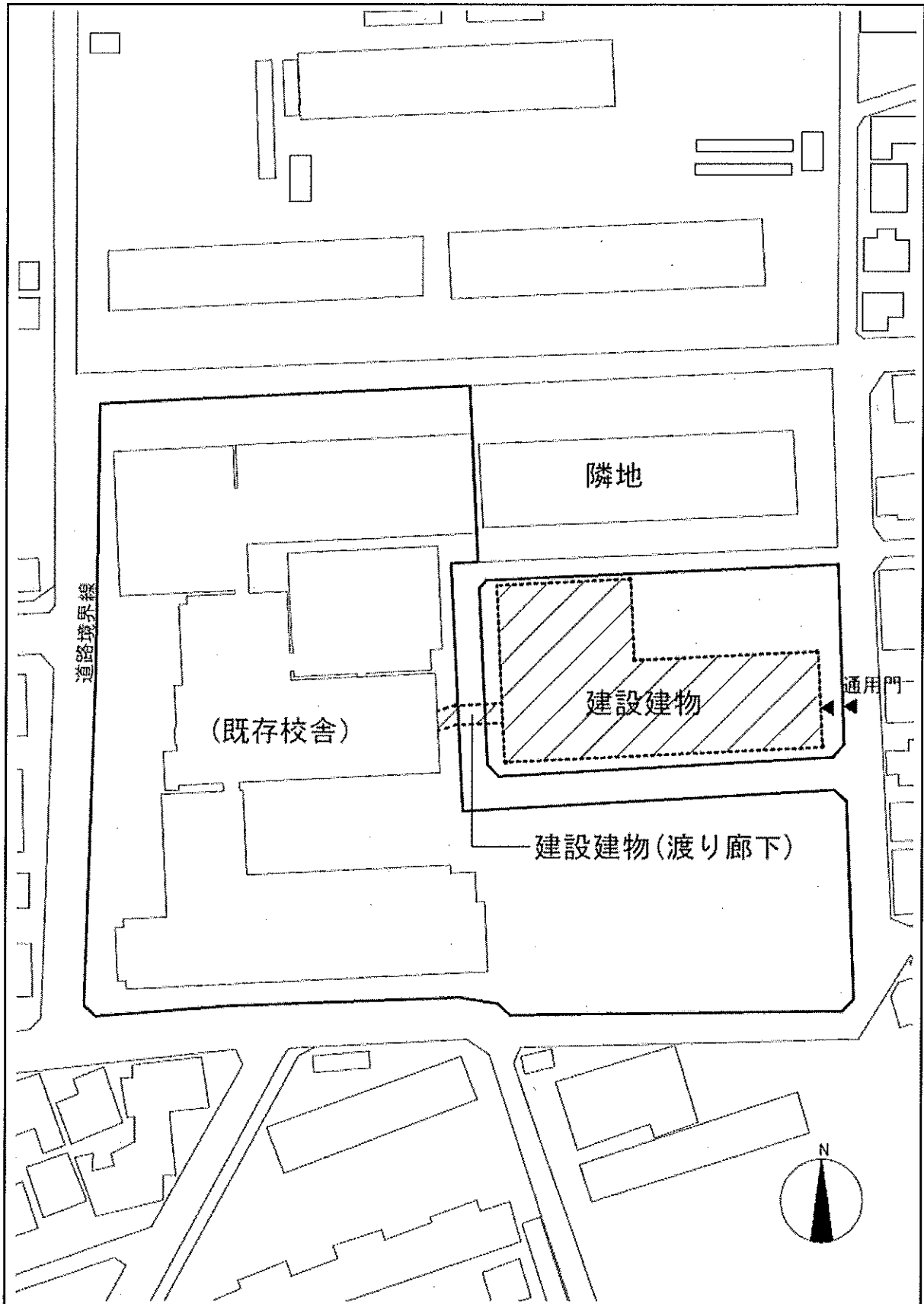
区分	主な施設
1階	実習室4室(木工実習室、紙工実習室、介護実習室、家事援助実習室)、体育室
2階	普通教室9室、管理諸室(職員室)、進路指導室
3階	実習室3室(物流実習室、清掃実習室、オフィス実習室)、管理諸室(相談室)、作業室 (既存校舎と渡り廊下で接続)

4 特色

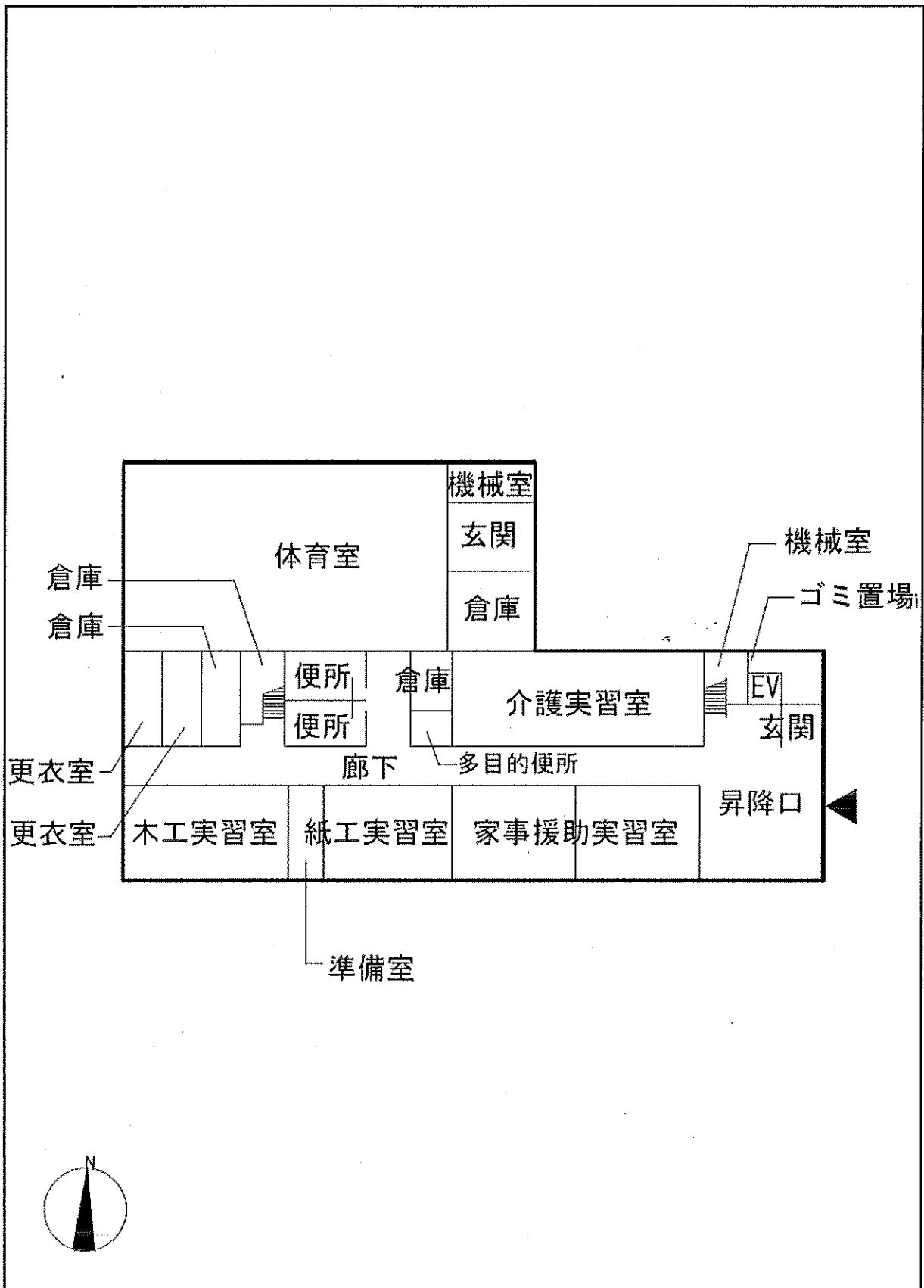
事 項	内 容
人に優しい施設	① エレベーターを設置 ② 多目的トイレを複数個所に設置 ③ 段差の解消、スロープ、手すりを設置
環境への配慮	① 屋上緑化の整備 ② 太陽光パネルを設置
施設配置	① 採光を考慮し、普通教室を南面に配置 ② 将来の就労を見据えた実践的な職業教育を行うため、清掃実習室や物流実習室等を整備 ③ 運動や集会等で活用する体育室を整備

5 図面

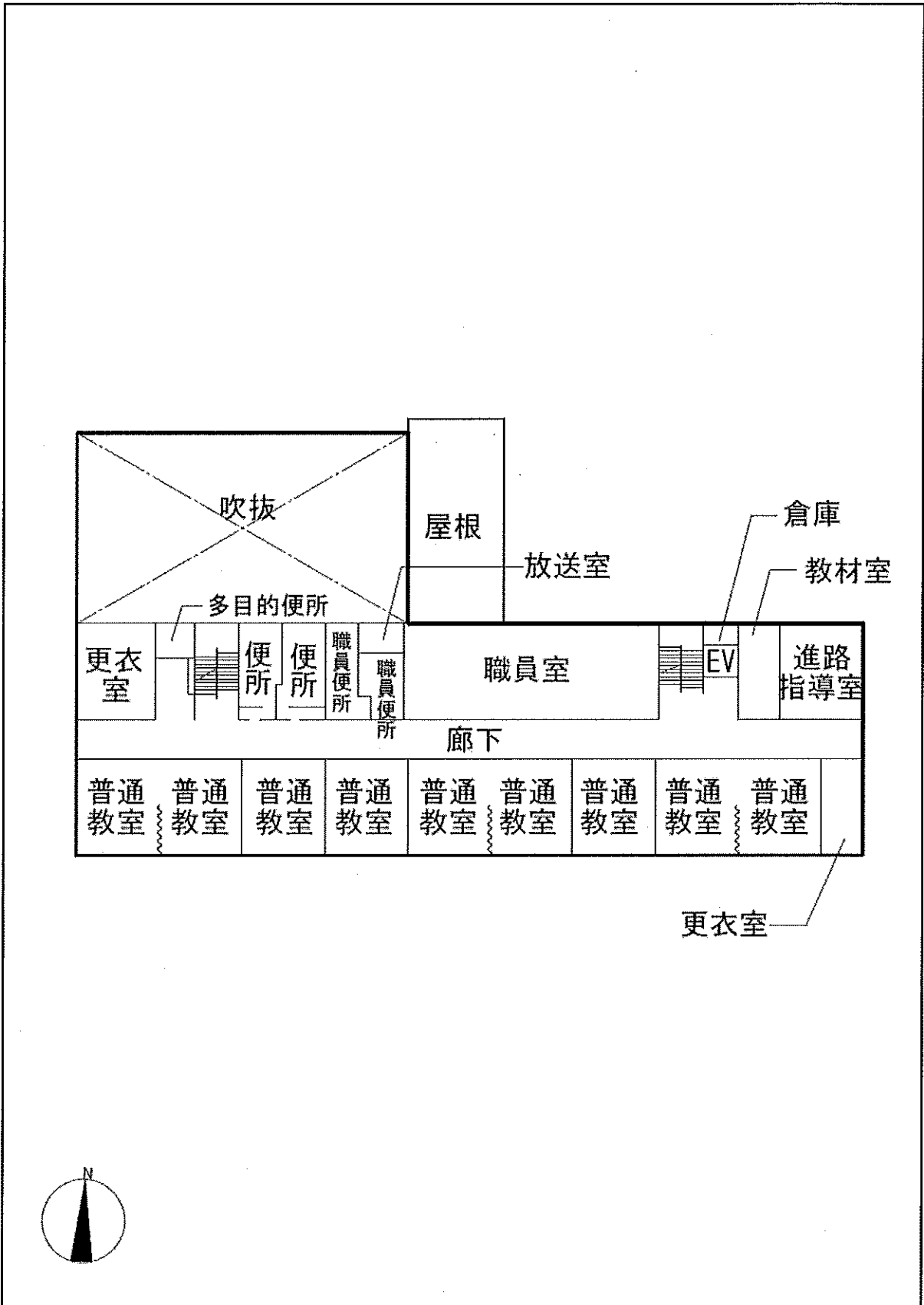
(1) 配置図



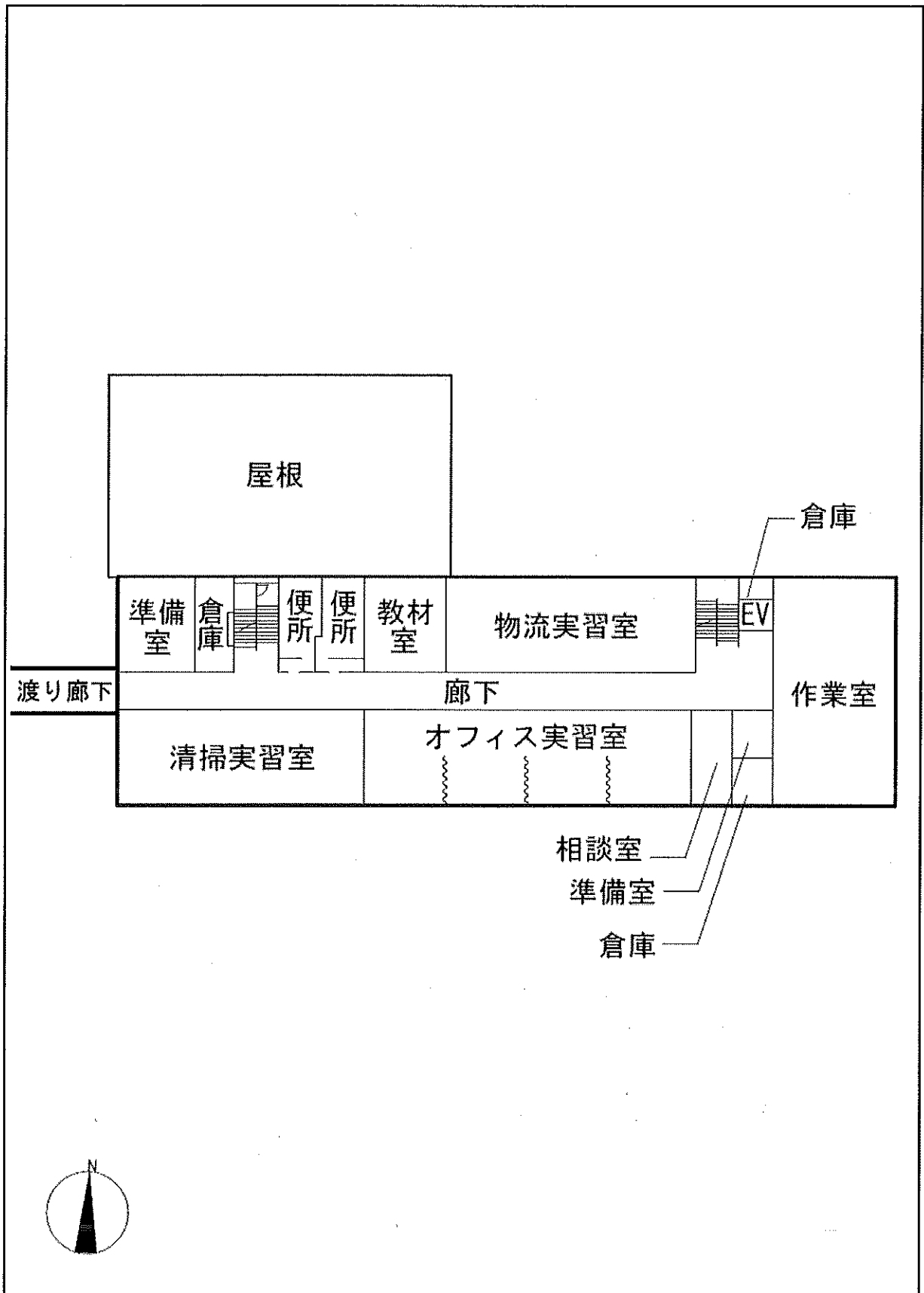
(2) 1階平面図



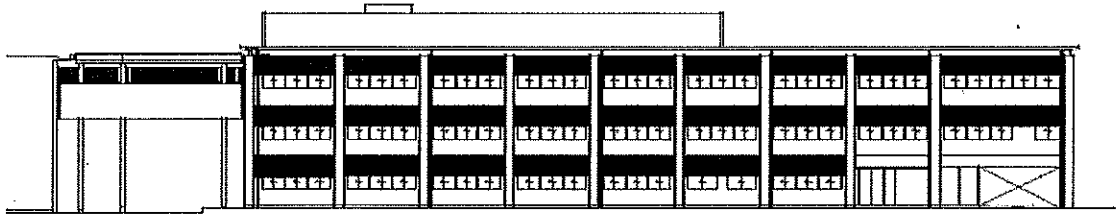
(3) 2階平面図



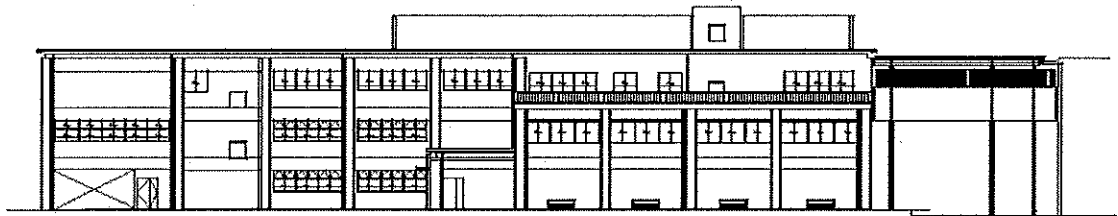
(4) 3階平面図



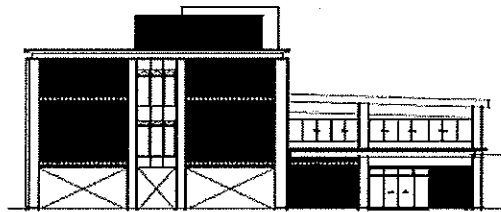
(5) 立面图



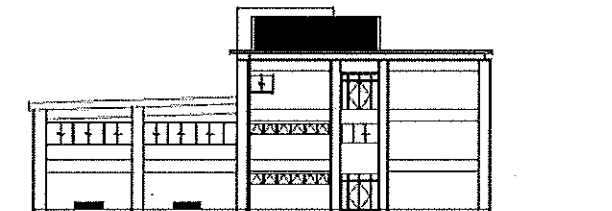
南立面图



北立面图



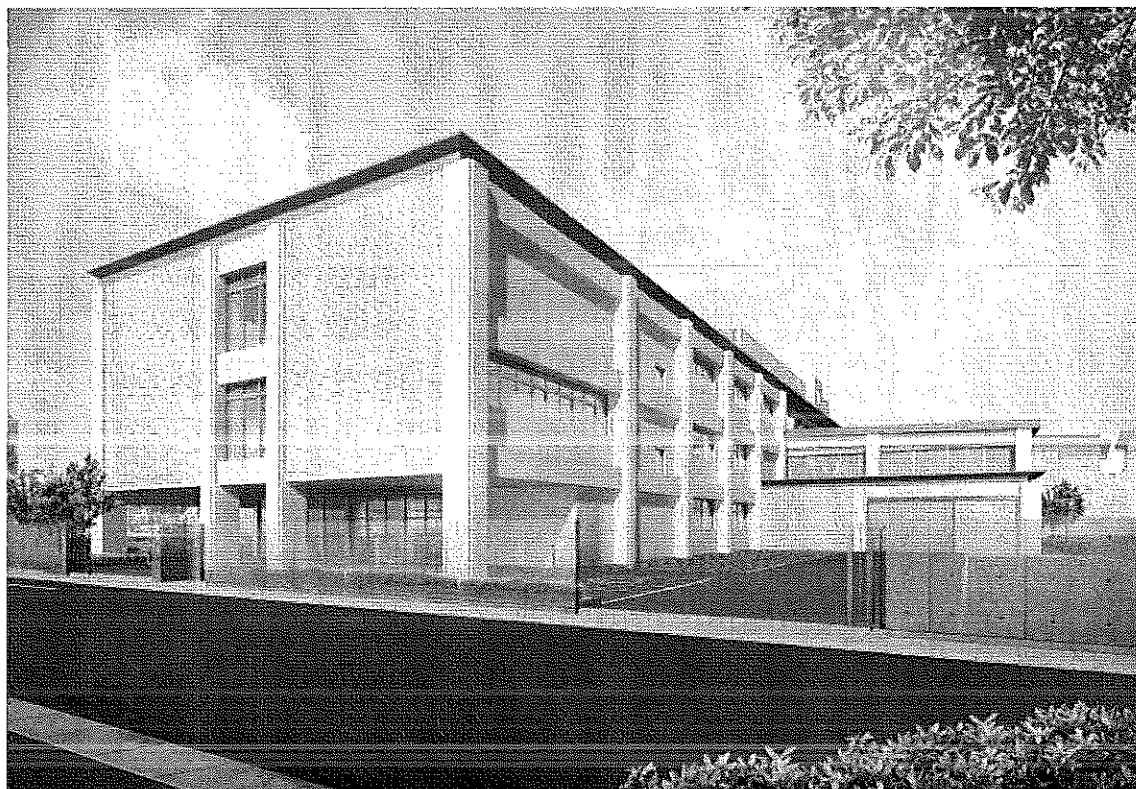
東立面图



西立面图

6 完成予想図

(1) 北東側



(2) 南西側

