

教育子ども委員会 説明資料

あけぼの学園の改築について

平成30年11月12日

子ども青少年局

目 次

	頁
1 整備の趣旨	1
2 あけぼの学園の概要	1
3 経過	1
4 建設工事の概要	2
5 特色	2
6 今後の予定	2
7 位置図	3
8 配置図	3
9 平面図	4
10 イメージ図	6

1 整備の趣旨

名古屋市あけぼの学園は、児童福祉法第42条第1号に定める福祉型障害児入所施設であるが、建物・設備の老朽化が著しいことから、改築により、老朽化の解消とともに入所児童の生活環境の改善に必要な整備を行うもの。

2 あけぼの学園の概要

施設種別	福祉型障害児入所施設
所在地	天白区植田山二丁目101番
沿革	昭和35年2月 開設 昭和49年～50年 現児童棟 順次利用開始 昭和52年 現管理棟 利用開始
延床面積	3,934.37㎡
定員	84名
入所人数	67名（平成30年10月1日現在）

3 経過

平成25年度	改築構想調査
平成26年度	改築整備調査
平成27年度	設計
平成28年度	設計 整備予定地既存施設（旧希望荘）取壊し工事
平成29年度	設計 造成工事

4 建設工事の概要

構 造	鉄筋コンクリート造 2階建
延床面積	4,111.77㎡
定 員	80名
建設費 (予算)	平成30年度 379,556千円 平成31年度 1,319,000千円(債務負担行為)

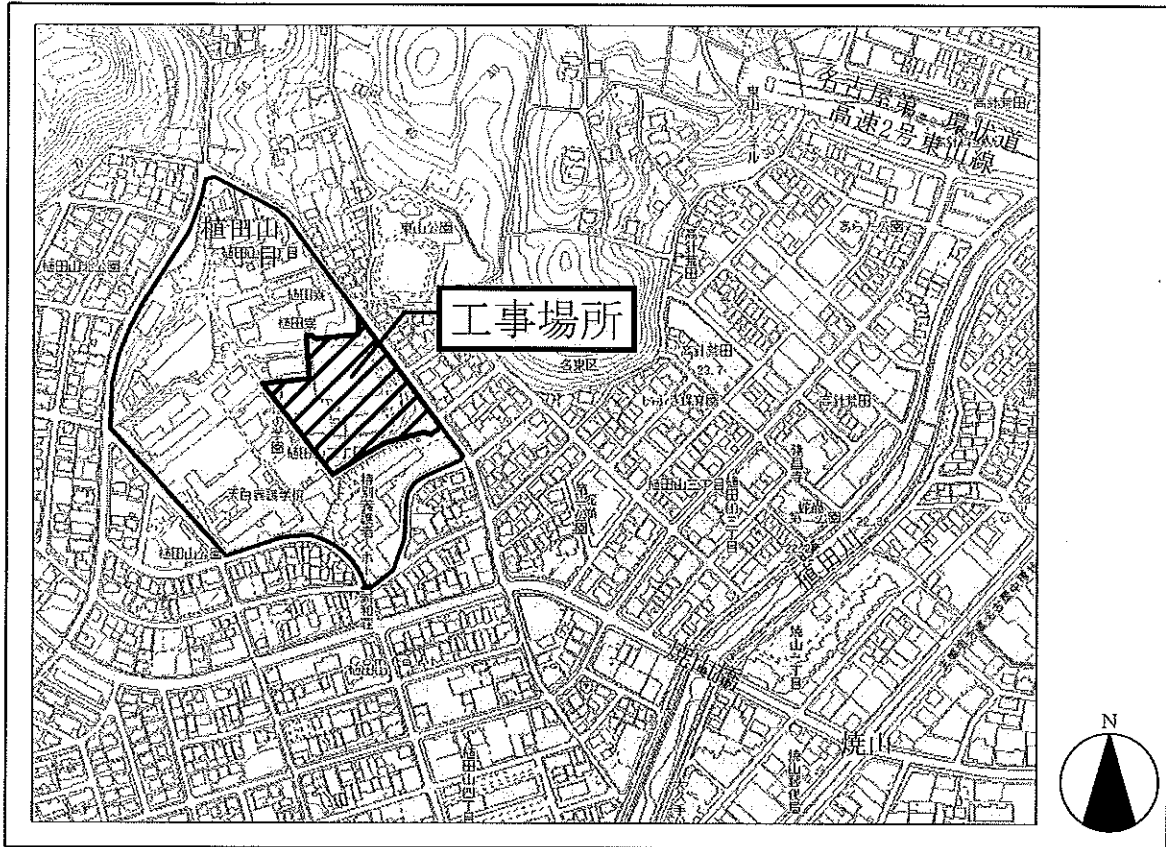
5 特色

- ・ 点在する児童棟、管理棟を集約
- ・ 小規模グループケアを実施するため10ユニットで構成
- ・ 障害の特性に応じた環境を整備
- ・ 雨天時の活動や遊びに対応できる多目的ホールを設置
- ・ 子どもの自立支援等に取り組むスペースを設置
- ・ 地域支援や地域交流に活用するスペースを設置

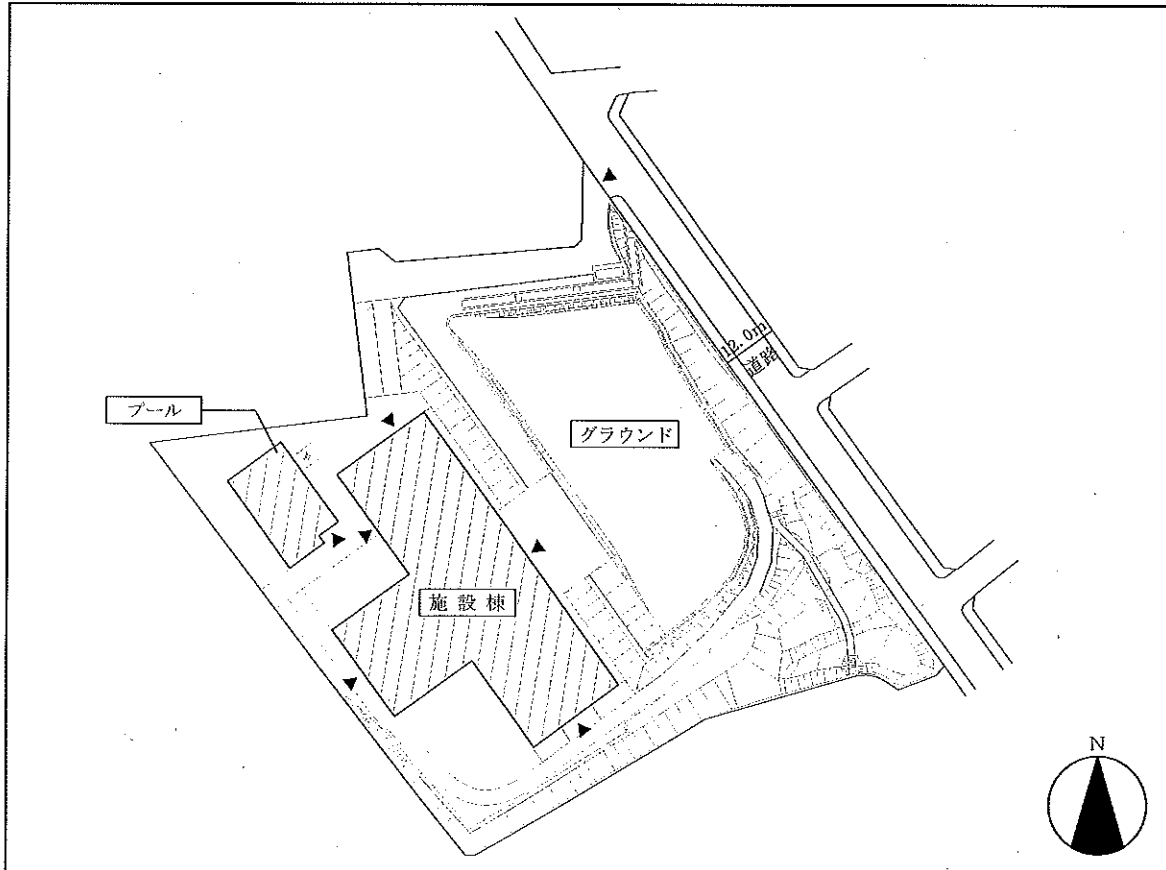
6 今後の予定

平成31年3月～32年3月	建設工事
平成32年4月～32年5月	備品搬入 引越
平成32年6月～33年3月	新しい建物での運営開始 現あけぼの学園取壊工事 駐車場整備工事

7 位置図

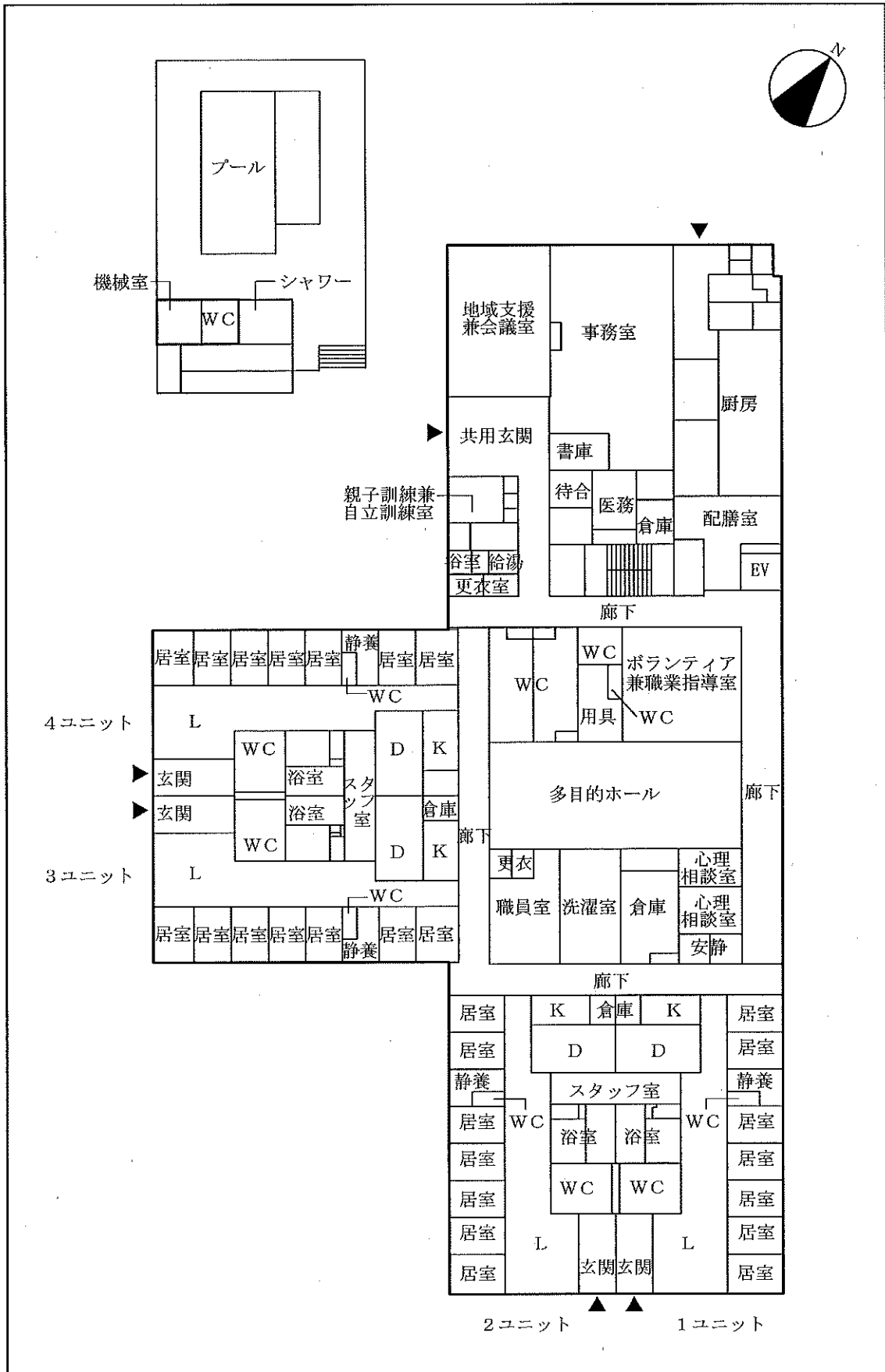


8 配置図

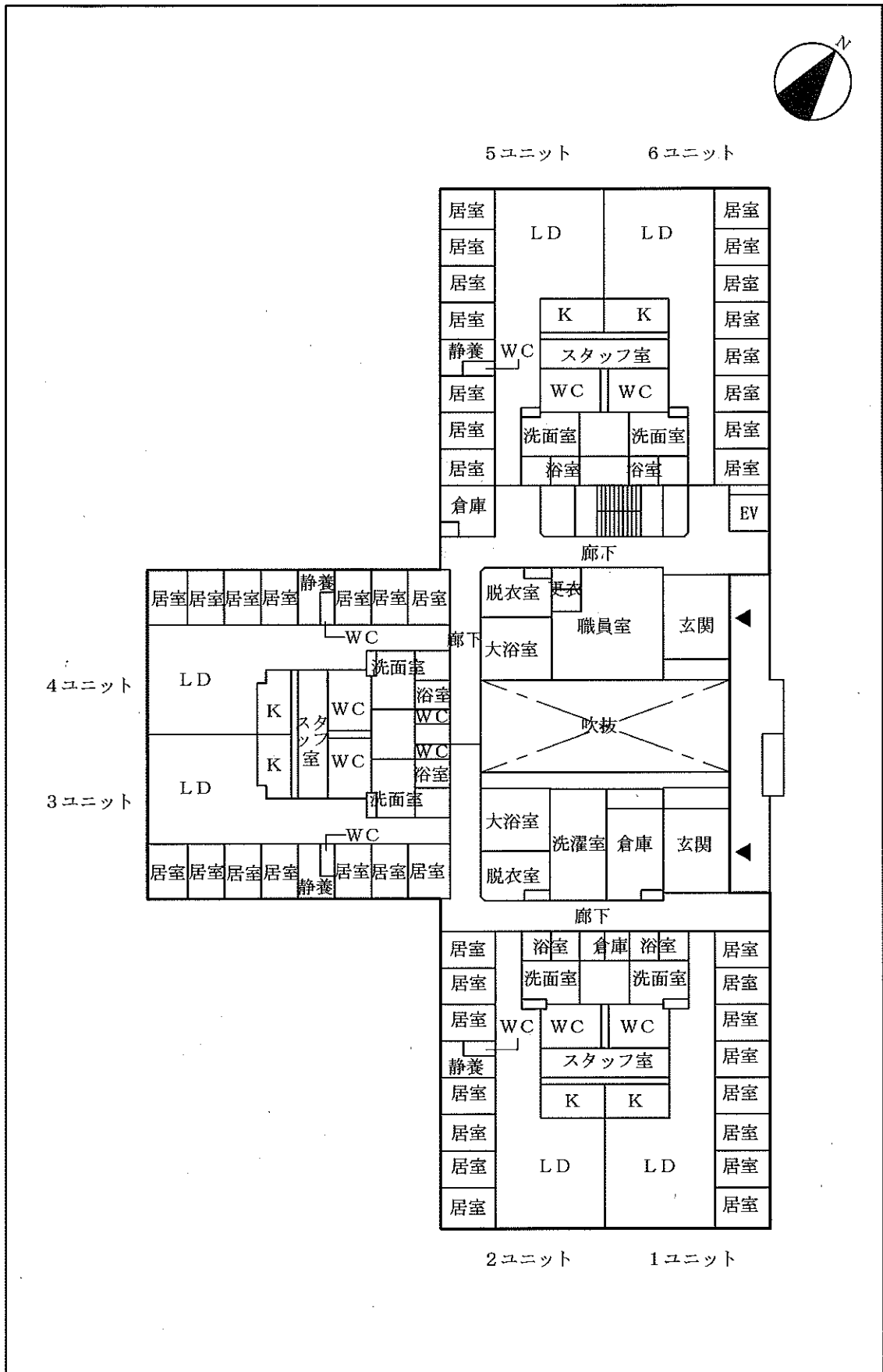


9 平面図

(1) 1階 (管理・重度ゾーン)



(2) 2階 (中軽度ゾーン)



10 イメージ図

