

都市計画の見直しを検討する区域

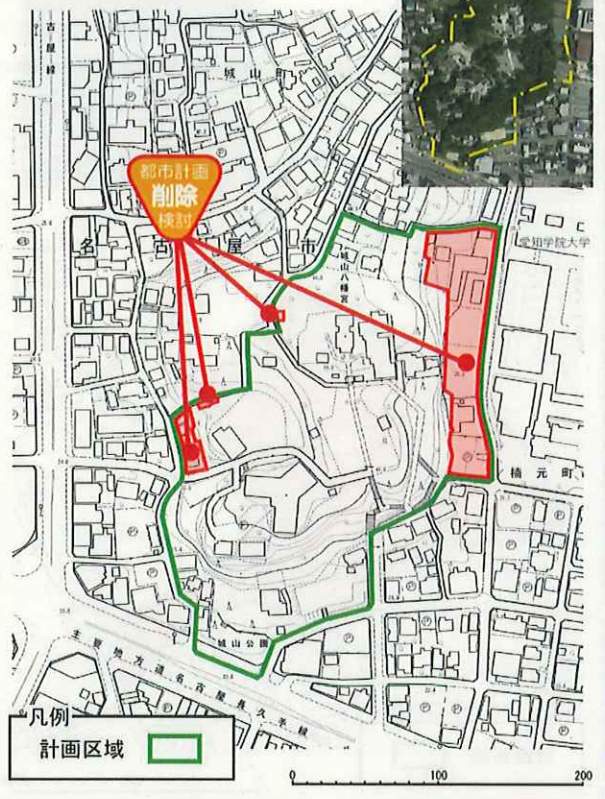
都市計画の見直しを検討する公園緑地一覧

	公園番号	図面
小幡稻荷公園 (守山区)	①	1 頁
城山公園 (千種区)	②	1 頁
船頭場公園 (港区)	③	1 頁
多加良浦公園 (港区)	④	1 頁
桶狭間公園 (緑区)	⑤	2 頁
細根公園 (緑区)	⑥	2 頁
中村公園 (中村区)	⑦	2 頁
熊野公園 (緑区)	⑧	3 頁
氷上公園 (緑区)	⑨	3 頁
東山公園 (千種・名東・天白区)	⑩	4 頁
戸田川緑地 (中川・港区)	⑪	5 頁
勅使ヶ池緑地 (緑区)	⑫	6 頁
荒池緑地 (天白区)	⑬	6 頁
相生山緑地 (天白区)	⑭	7 頁

① 小幡稻荷公園 (守山区)



② 城山公園 (千種区)



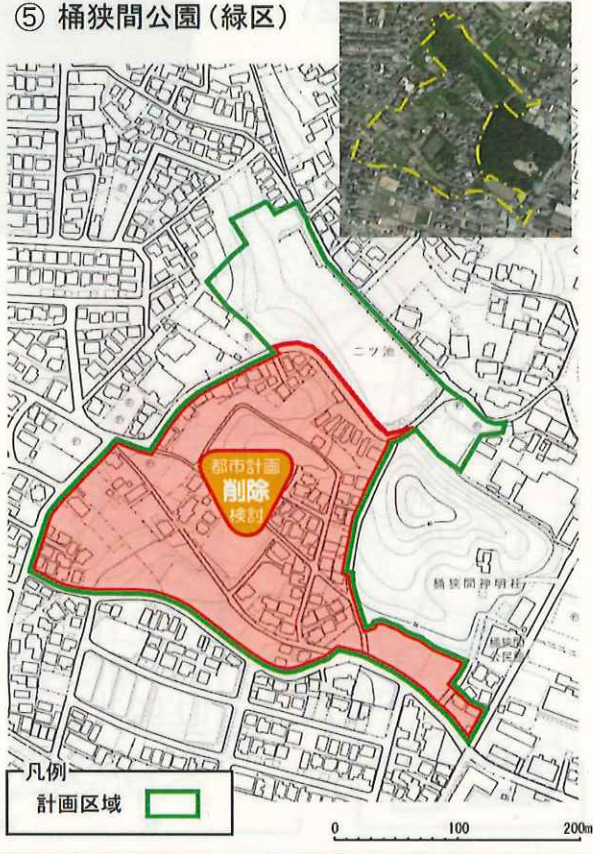
③ 船頭場公園 (港区)



④ 多加良浦公園 (港区)



⑤ 桶狭間公園(緑区)



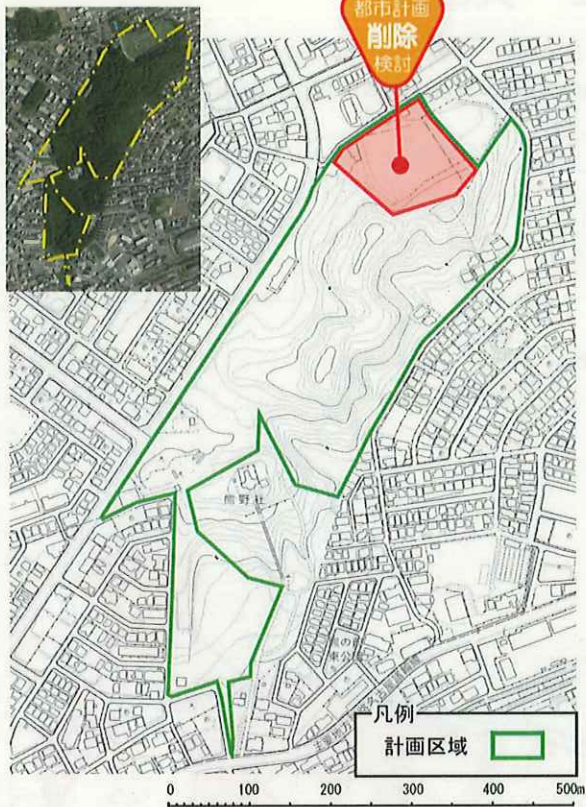
⑥ 細根公園(緑区)



⑦ 中村公園(中村区)



⑧ 熊野公園（緑区）

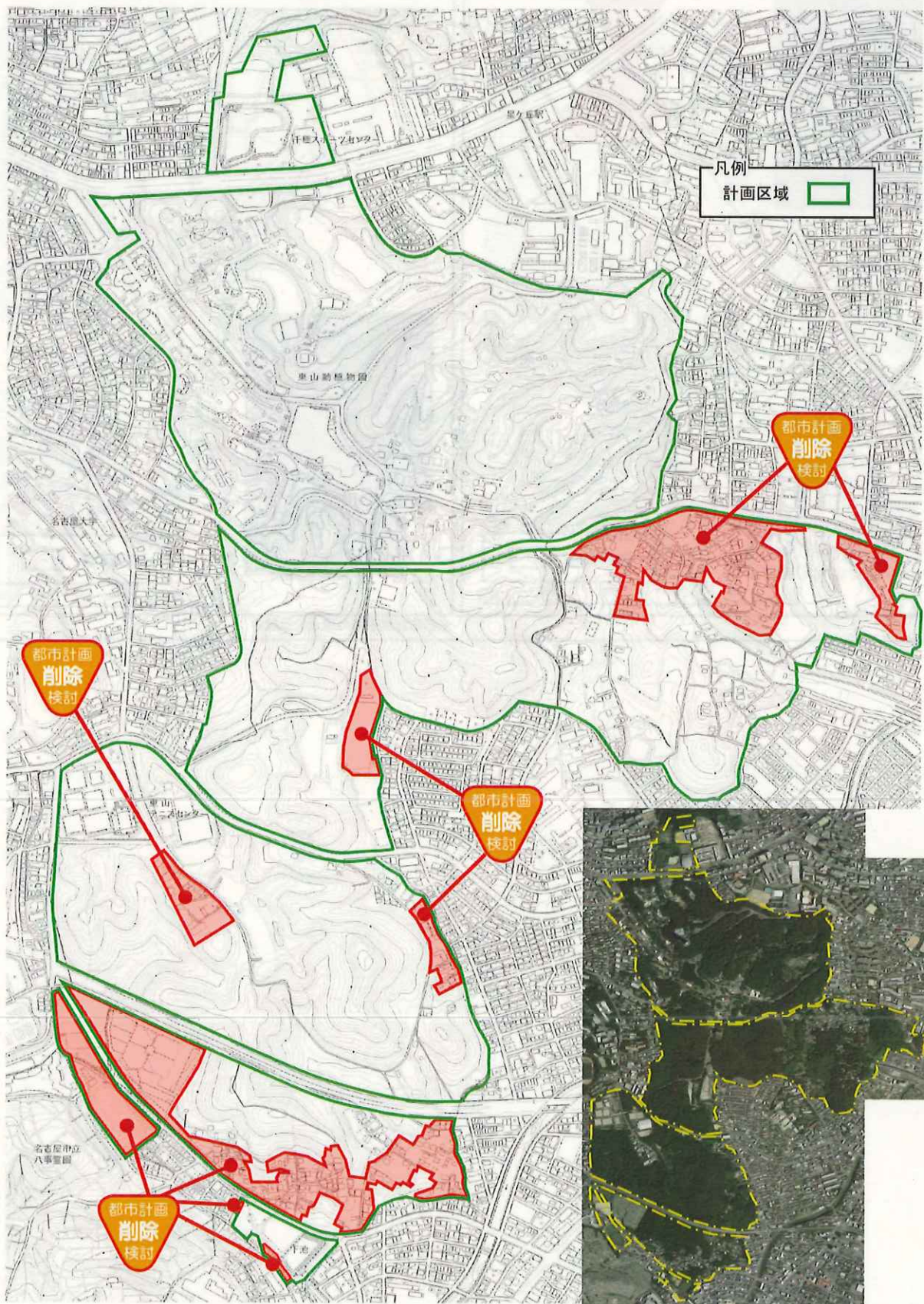


⑨ 水上公園（緑区）

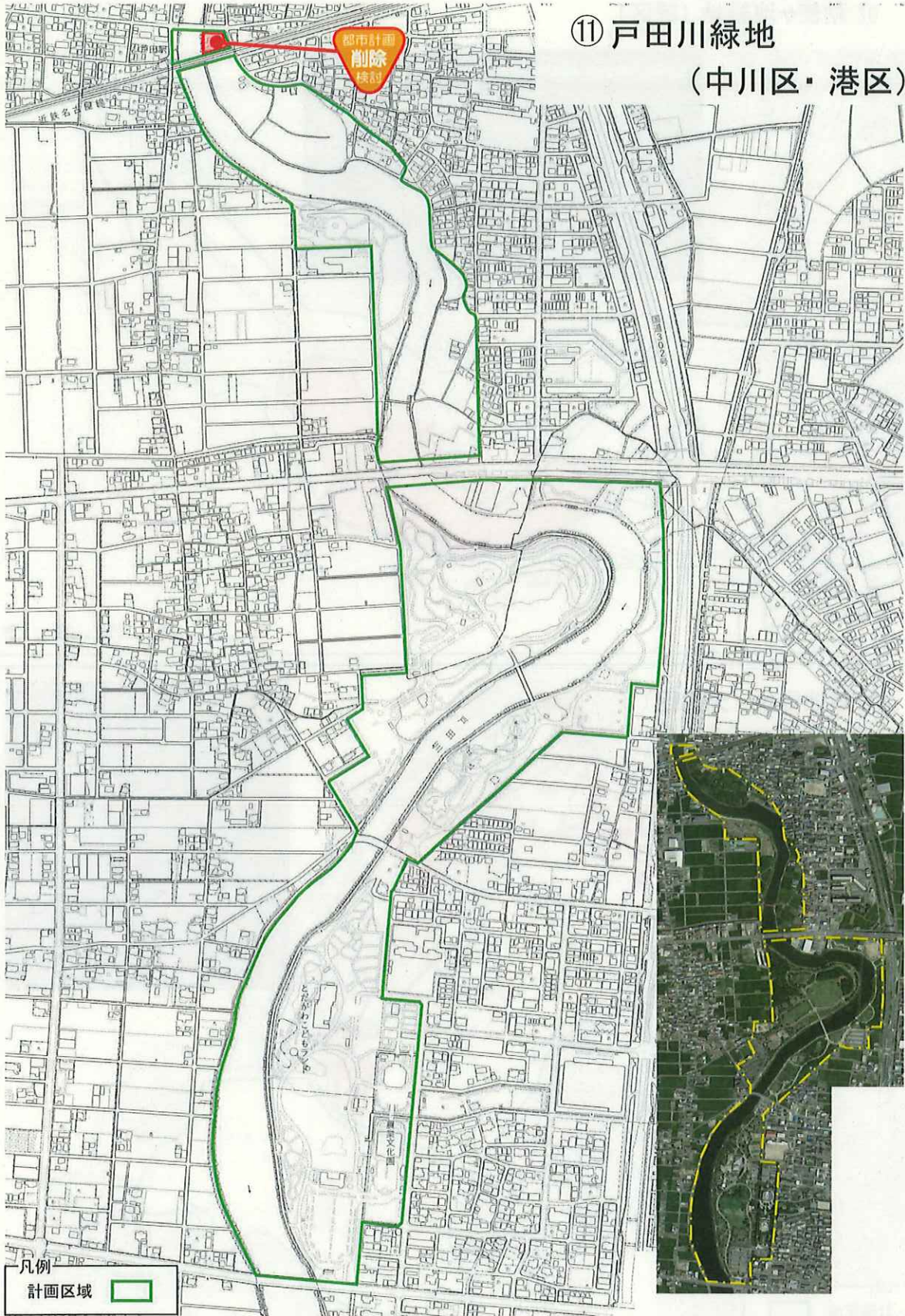


※都市計画道路の廃止を検討中

⑩ 東山公園（千種区・名東区・天白区）



⑪ 戸田川緑地
(中川区・港区)



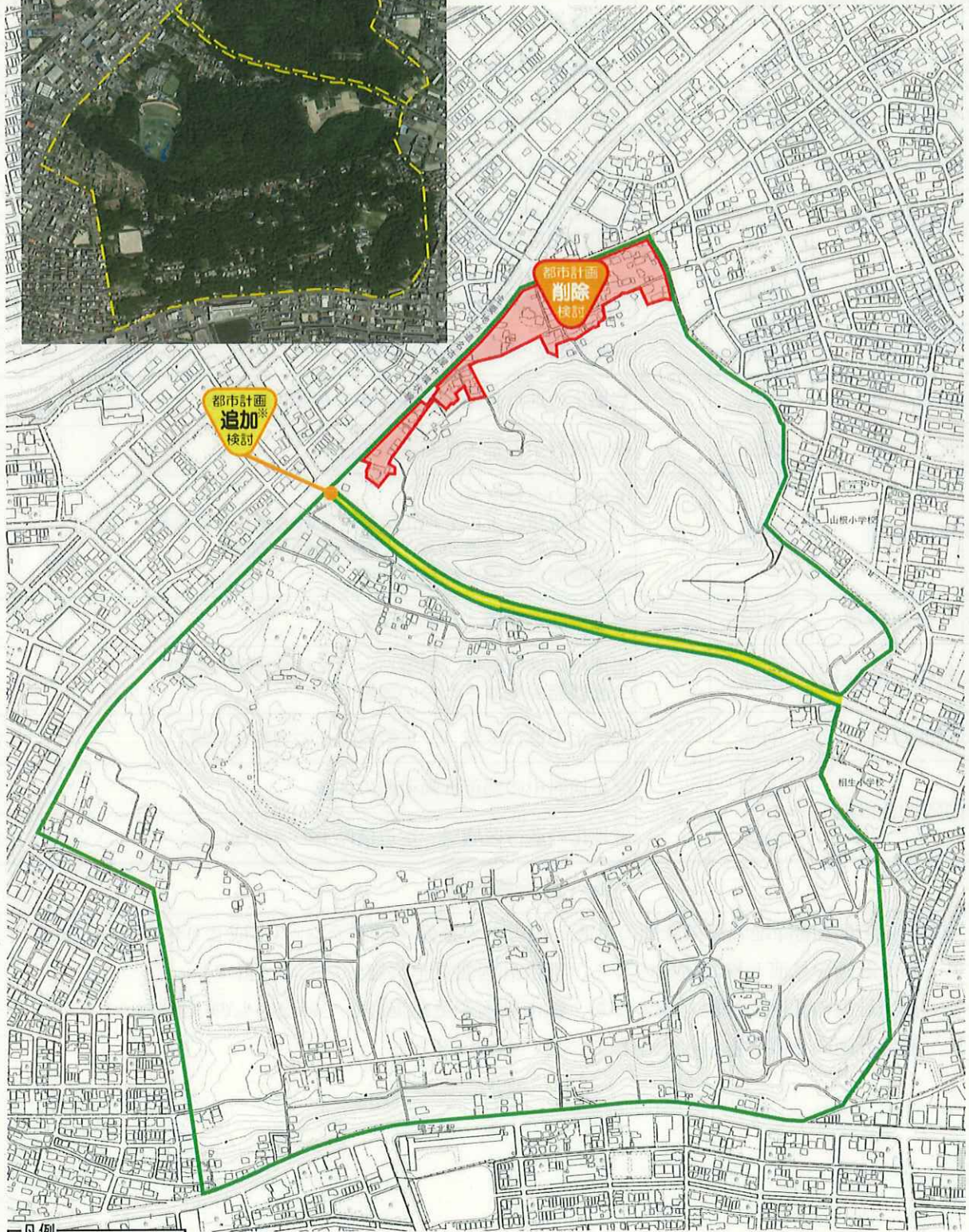
⑫ 勅使ヶ池緑地（緑区）




⑬ 荒池緑地（天白区）



⑭ 相生山緑地（天白区）



凡例
計画区域 

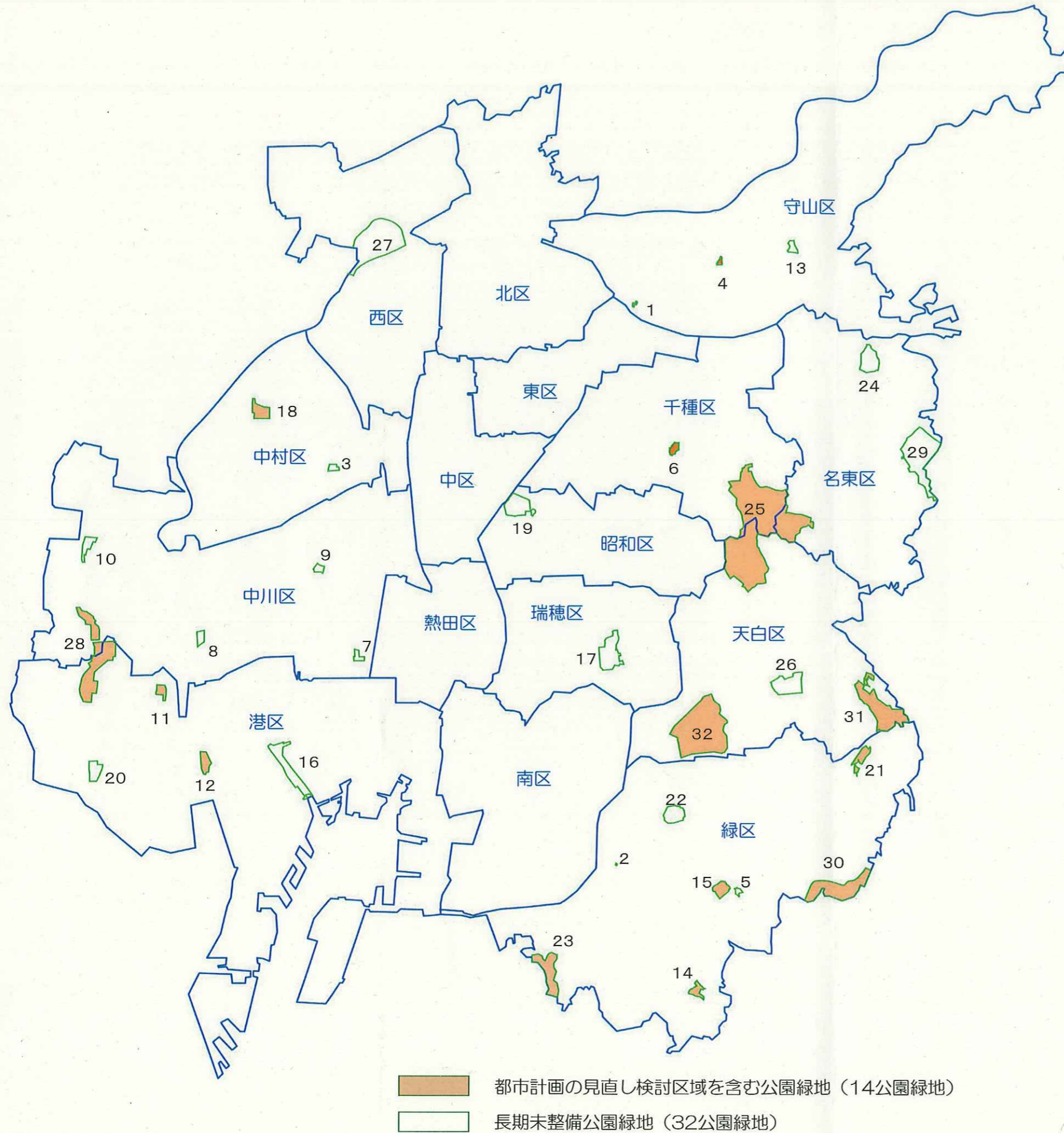
※都市計画道路の廃止を検討中

個別公園緑地の都市計画の見直し理由及び見直しによる増減面積

公園緑地名	検討内容	区分※	見直し理由	面積 (ha)
① 小幡稻荷公園	削除	イ	宅地化の進行区域 (道路等で区切られた宅地化区域) 公園機能が発揮されない区域	△ 0.28
② 城山公園	削除	ウ	公園機能が発揮されない区域	△ 0.60
③ 船頭場公園	削除	ア	公園機能が発揮されない区域	△ 0.03
④ 多加良浦公園	削除	イ	宅地化の進行区域 (一定規模以上の宅地化区域)	△ 6.84
⑤ 桶狭間公園	削除	ア	宅地化の進行区域 (一定規模以上の宅地化区域) 公園機能が発揮されない区域	△ 5.10
⑥ 細根公園	削除	イ	宅地化の進行区域 (道路等で区切られた宅地化区域) 区域の不明確箇所の修正	△ 1.10
⑦ 中村公園	削除	ア	公園機能が発揮されない区域	△ 0.15
⑧ 熊野公園	削除	ア	宅地化の進行区域 (長期に渡り非樹林地となっている区域)	△ 1.60
⑨ 氷上公園	追加	ウ	廃止検討中の都市計画道路の区域	1.40
⑩ 東山公園	削除	ア	宅地化の進行区域 (一定規模以上の宅地化区域、長期に渡り非樹林地となっ ている区域、規模が大きく移転困難な施設) 公園機能が発揮されない区域	△29.44
⑪ 戸田川緑地	削除	ア	公園機能が発揮されない区域	△ 0.16
⑫ 勅使ヶ池緑地	削除	ウ	宅地化の進行区域 (規模が大きく移転困難な施設) 公園機能が発揮されない区域	△11.11
⑬ 荒池緑地	削除	ア	宅地化の進行区域 (一定規模以上の宅地化区域)	△ 3.94
⑭ 相生山緑地	追加	イ	廃止検討中の都市計画道路の区域	1.20
	削除		宅地化の進行区域 (一定規模以上の宅地化区域)	△ 3.64
計 14 公園緑地				△61.39

※「長期未整備公園緑地の都市計画の見直しの方針と整備プログラム」(平成20年3月)において、
 ア：都市計画の見直し検討対象のうち、都市計画変更を実施したもの(計7)
 イ：都市計画の見直し検討対象のうち、都市計画変更を実施していないもの(計4)
 ウ：都市計画の見直し検討対象としていないもの(計3)

長期未整備公園緑地位置図



番号	種別	公園緑地名	所在区	都市計画 決定面積	都市計画の見直し 検討区域を含む 公園緑地の番号
1	街区	宝勝寺公園	守山区	0.9 ha	
2	街区	汐田公園	緑区	0.1 ha	
3	近隣	米野公園	中村区	3.2 ha	
4	近隣	小幡稲荷公園	守山区	2.0 ha	①
5	近隣	鳴海公園	緑区	2.2 ha	
6	地区	城山公園	千種区	4.6 ha	②
7	地区	昭和橋公園	中川区	3.8 ha	
8	地区	松蔭公園	中川区	4.0 ha	
9	地区	松葉公園	中川区	4.2 ha	
10	地区	富田公園	中川区	9.4 ha	
11	地区	船頭場公園	港区	5.7 ha	③
12	地区	多加良浦公園	港区	8.5 ha	④
13	地区	大森公園	守山区	5.5 ha	
14	地区	桶狭間公園	緑区	6.7 ha	⑤
15	地区	細根公園	緑区	9.9 ha	⑥
16	特殊	荒子川公園	港区	29.6 ha	
17	運動	瑞穂公園	瑞穂区	30.6 ha	
18	総合	中村公園	中村区	11.2 ha	⑦
19	総合	鶴舞公園	昭和区	24.4 ha	
20	総合	新茶屋川公園	港区	10.0 ha	
21	総合	熊野公園	緑区	13.3 ha	⑧
22	総合	新海池公園	緑区	15.2 ha	
23	総合	氷上公園	緑区	26.1 ha	⑨
24	総合	明徳公園	名東区	21.2 ha	
25	総合	東山公園	千種・名東・天白区	257.2 ha	⑩
26	総合	天白公園	天白区	26.5 ha	
27	緑地	庄内緑地	西区	94.2 ha	
28	緑地	戸田川緑地	中川・港区	63.6 ha	⑪
29	緑地	猪高緑地	名東区	66.2 ha	
30	緑地	勅使ヶ池緑地	緑区	55.3 ha	⑫
31	緑地	荒池緑地	天白区	57.2 ha	⑬
32	緑地	相生山緑地	天白区	123.7 ha	⑭