

# 平成28年度 決算説明資料

平成29年10月4日  
市民経済局

# 目 次

	頁
1 名古屋おしえてダイヤル	1
2 空家等の物件数の推移	3
3 個人情報漏えい	4
4 客引き行為等	7
5 街頭犯罪抑止環境整備事業助成にかかる実績の推移	10
6 街頭犯罪等認知件数の推移	11
7 交通指導員の欠員数	11
8 区役所における主な課題	12
9 区民会議の開催	64
10 住民基本台帳ネットワークシステムの運用及び社会保障・税番号制度関連 事務	65
11 区政協力委員の在職状況	66
12 港まち・栄東まち活性化事業	68
13 中村区役所の改築に向けた基本構想策定調査	71
14 コミュニティセンターの未整備学区の状況	71
15 産業部の組織図等	72
16 産業振興費にかかる国庫支出金充当事項	75
17 産業振興・就労支援施策による主な成果等	76
18 商店街にぎわい創出支援事業	78
19 スタートアップ企業支援助成	80
20 航空宇宙産業設備投資促進助成	81
21 航空宇宙産業にかかる人材育成	82
22 市内に本社を置く航空宇宙産業の中小企業者数	82
23 医療介護機器・ロボット開発普及促進事業	83
24 中小企業への訪問調査件数の業種別推移	83
25 なごやジョブサポートセンターにおける業種別就職決定者数	84
26 信用保証付制度融資の実績等の推移	85
27 工業研究所における所内見学等	85

# 1 名古屋おしえてダイヤル

## (1) 問い合わせ件数

区 分	件 数
医療、健康保険、衛生等	10,417
戸籍、転入・転出、住民票等	9,837
イベント、観光、施設等	3,946
介護保険・高齢者福祉、国民年金等	3,182
ごみ、リサイクル、環境保全等	2,558
市の組織、相談、広報・広聴等	2,153
学校、保育、子育て支援等	1,962
市民税、税の申告、軽自動車税等	1,524
交通、上下水道等	810
その他	8,634
法律相談予約	16,652
計	61,675

## (2) ウェブサイトに掲載されたFAQのアクセス件数

区 分	件 数
戸籍、転入・転出、住民票等	196,489
医療、健康保険、衛生等	83,139
ごみ、リサイクル、環境保全等	78,539
学校、保育、子育て支援等	77,497
介護保険・高齢者福祉、国民年金等	65,319
市民税、税の申告、軽自動車税等	53,638
防災、火災予防、救急等	47,443
市の組織、相談、広報・広聴等	44,349
イベント、観光、施設等	37,010
その他	66,269
計	749,692

## (3) 質の向上に向けた取り組み

区 分	内 容
オペレーターの接遇や習熟度の向上	<ul style="list-style-type: none"> <li>・受託業者との定期連絡会における業務改善に向けた情報交換や指導</li> <li>・受託業者による接遇、電話対応スキル及び情報保護などの研修</li> <li>・受託業者によるオペレーターの対応の常時確認・指導</li> </ul>
提供できる情報の充実	<ul style="list-style-type: none"> <li>・問い合わせの多く入った事項等について、FAQの新規作成・更新を各局へ依頼</li> </ul>

## 2 空家等の物件数の推移

区	平成27年度	平成28年度
千種	99 ( 22)	89 ( 13)
東	32 ( 4)	30 ( 3)
北	74 ( 19)	75 ( 16)
西	71 ( 10)	87 ( 6)
中村	81 ( 17)	100 ( 11)
中	32 ( 9)	33 ( 8)
昭和	102 ( 15)	99 ( 10)
瑞穂	90 ( 22)	68 ( 12)
熱田	35 ( 3)	47 ( 2)
中川	76 ( 18)	96 ( 13)
港	39 ( 9)	44 ( 7)
南	123 ( 13)	52 ( 9)
守山	69 ( 16)	42 ( 12)
緑	103 ( 23)	89 ( 15)
名東	40 ( 3)	58 ( 1)
天白	50 ( 2)	18 ( 1)
計	1,116 (205)	1,027 (139)

注 ( ) 書きは特定空家等の物件数

### 3 個人情報漏えい

#### (1) 所属別件数の推移

区 分	平成27年度	平成28年度
会 計 室	0	0
防災危機管理局	0	0
市 長 室	0	0
総 務 局	0	0
財 政 局	5	7
市民経済局	0	1
観光文化交流局	—	0
環 境 局	0	1
健康福祉局	1	5
子ども青少年局	0	2
住宅都市局	1	1
緑政土木局	1	2
区 役 所	44	53
市会事務局	0	0
監査事務局	0	0
人事委員会	0	0
教育委員会	4	2
選挙管理委員会	0	0
農業委員会	0	0
消 防 局	1	1
上下水道局	0	0
交 通 局	2	0
病 院 局	0	0
市立大学	3	3
計	62	78

(2) 区別件数の推移

区	平成27年度	平成28年度
千種	1	0
東	2	2
北	6	6
西	0	4
中村	2	1
中	4	1
昭和	0	3
瑞穂	1	2
熱田	2	1
中川	4	9
港	1	4
南	7	7
守山	4	1
緑	5	8
名東	2	2
天白	3	2
計	44	53

## (3) 区市民課・支所市民係における誤交付の件数の推移

区	平成27年度	平成28年度
千種	0	0
東	0	1
北	0	1
西	0	0
中村	1	1
中	2	0
昭和	0	0
瑞穂	0	0
熱田	1	0
中川	0	2
港	0	0
南	0	0
守山	2	0
緑	0	2
名東	1	1
天白	2	0
計	9	8



#### 4 客引き行為等

##### (1) 対策検討

##### ア 実態把握調査

##### (7) 職員による調査

区 分	内 容
時期・場所	<ul style="list-style-type: none"> <li>・平成28年7月 8日 (金) 栄駅周辺</li> <li>・平成28年7月15日 (金) 名古屋駅周辺</li> <li>・平成28年7月22日 (金) 金山駅周辺、伏見駅周辺、藤が丘駅周辺</li> <li>・平成28年7月29日 (金) 今池駅周辺</li> <li>・平成28年8月 5日 (金) 大曾根駅周辺</li> </ul>
調査方法	<ul style="list-style-type: none"> <li>・目視により居酒屋・カラオケ店の客引き行為者数を把握</li> <li>・19時からの1時間以内の状況について調査</li> </ul>
主な調査結果	居酒屋・カラオケ店の客引き行為者数 <ul style="list-style-type: none"> <li>・栄駅周辺 56人</li> <li>・名古屋駅周辺 78人</li> <li>・金山駅周辺 28人</li> <li>・その他 5人</li> </ul>

##### (i) 委託による調査

区 分	内 容
時期・場所	平成28年12月16日 (金)、17日 (土) 栄駅周辺、名古屋駅周辺、金山駅周辺
調査方法	<ul style="list-style-type: none"> <li>・目視により業種を問わず客引き行為者数を把握</li> <li>・19時、20時、21時、22時のそれぞれから30分以内の状況について調査</li> </ul>
主な調査結果	居酒屋・カラオケ店の客引き行為者数の平均値 <ul style="list-style-type: none"> <li>・栄駅周辺 67人</li> <li>・名古屋駅周辺 103人</li> <li>・金山駅周辺 23人</li> </ul>

注 平均値とは、両日の19時、20時、21時、22時のそれぞれから30分以内に調査した客引き行為者数を平均したもの

## イ 啓発活動

区 分	内 容
時期・場所	平成28年12月16日(金) 栄(栄広場、栄交差点、錦通大津交差点付近)
概 要	中警察署、愛知県、地域団体等とともに、啓発品を配布しながら悪質な客引きに対する注意喚起を実施

## ウ 意識調査

区 分	内 容
テ ー マ	平成28年度第9回 ネット・モニターアンケート 「繁華街での客引き行為に関する意識調査」
概 要	<ul style="list-style-type: none"> <li>・対象者 18歳以上の市民500名を公募 うち回答者410名(回収率82.0%)</li> <li>・調査方法 インターネット</li> <li>・調査期間 平成29年1月13日(金)～平成29年1月23日(月)</li> </ul>
主な調査結果	<ul style="list-style-type: none"> <li>・市内の繁華街で客引きに「声をかけられたことがある」「声をかけられたことはないが、見かけたことがある」と答えた人があわせて約70%</li> <li>・市内の繁華街において客引き行為があることについて「安心して街を歩きにくい」と答えた人が60%以上、「お店を紹介してくれるので、便利である」と答えた人が約5%</li> <li>・現在の法令で禁止されていない居酒屋・カラオケ店等の客引きについても、何らかの規制が必要だと「とても思う」「少し思う」と答えた人があわせて約80%、「全く思わない」「あまり思わない」と答えた人があわせて約8%</li> </ul>

## エ 他都市調査

- ・仙台市、さいたま市、川崎市
- ・東京都港区、新宿区、品川区

(2) 市民から寄せられた意見等

ア 件数

平成27年度	平成28年度
13	11

イ 主な内容

- ・名古屋駅周辺に居酒屋や飲食店の客引きが多く、横断歩道を遮るなど歩行困難になる。大阪のように客引き禁止にするなど、対策をして欲しい
- ・飲食店への客引きが日を追うごとにエスカレートしている。他都市が条例を制定し、規制を強化していくことで、名古屋に集中・増加していくのではないかと思う
- ・名古屋駅や栄に客引きが蔓延している。名古屋の観光課のような名前を装っている人もいる。非常に迷惑なので改善してほしい
- ・居酒屋の客引きが増えており、迷惑である。通行を妨げる、しつこい客引きを断ると舌打ちする、仲間と路上において大声で叫ぶなどの行為をしている
- ・客引きに声を掛けられると嬉しいので、条例制定には反対である

(3) 問題点

- ・安心してまちを歩きにくい
- ・通行の邪魔である
- ・名古屋のイメージが悪くなる
- ・いきなり声をかけられるため、不快な気分になる
- ・ごみのポイ捨て等居住環境に影響を及ぼしている

5 街頭犯罪抑止環境整備事業助成にかかる実績の推移

(1) 防犯カメラ設置助成

区 分	エントリー数 A		辞退数 B		差引き A-B		補助実績数	
	団体数	台数	団体数	台数	団体数	台数	団体数	台数
平成 27年度	71	331	5	14	66	317	54	276
平成 28年度	80	296	2	4	78	292	78	292

注 平成28年度はほかに、撤去・再設置の補助（1団体1台）あり

(2) 防犯灯LED化助成

区 分	エントリー数 A		辞退数 B		差引き A-B		補助実績数	
	団体数	灯数	団体数	灯数	団体数	灯数	団体数	灯数
平成 27年度	647	3,091	20	106	627	2,985	627	2,985
平成 28年度	581	2,643	25	86	556	2,557	556	2,557

## 6 街頭犯罪等認知件数の推移

区 分	平成24年	平成28年	増 減	増 減 率
	件	件	件	%
強盗	46	35	△11	△23.9
恐喝	43	31	△12	△27.9
自動車盗	373	174	△199	△53.4
オートバイ盗	463	194	△269	△58.1
自転車盗	2,911	2,142	△769	△26.4
部品ねらい	879	339	△540	△61.4
車上ねらい	1,666	592	△1,074	△64.5
ひったくり	188	80	△108	△57.4
自動販売機ねらい	204	71	△133	△65.2
侵入盗	1,222	640	△582	△47.6
住宅対象侵入盗	715	346	△369	△51.6
計	7,995	4,298	△3,697	△46.2

注 件数は、本市が平成25年度から平成27年度に防犯カメラの設置助成をした109団体が属する75学区の認知件数

## 7 交通指導員の欠員数

### (1) 勤務時間変更前後

区 分	人 数
平成21年度	5
平成22年度	9

注 各年度末現在

### (2) 直近2か年

区 分	人 数
平成27年度	9
平成28年度	19

注 各年度末現在

## 8 区役所における主な課題

区 分	内 容
全 区 共 通 課 題	<ul style="list-style-type: none"> <li>・大規模災害への対応（総務課）</li> <li>・コミュニティセンターの老朽化（地域力推進室）</li> <li>・社会保障・税番号制度業務の円滑化（市民課）</li> <li>・生活保護世帯の増加及び待機児童対策（民生子ども課）</li> <li>・障害者福祉業務の度重なる制度改正等（福祉課）</li> <li>・国民健康保険料等の未収金対策の充実（保険年金課）</li> <li>・夜間・休日の精神科救急医療体制の脆弱さ（保健所）</li> <li>・福祉業務拡充等による来庁者の増加（支所）</li> </ul>
個 別 課 題	<ul style="list-style-type: none"> <li>・庁舎の老朽化（千種区、東区）</li> <li>・ひとり暮らし高齢者数が16区最多（北区）</li> <li>・特殊詐欺認知件数が16区最多（西区）</li> <li>・地域活動の担い手不足及び高齢化（中村区、昭和区）</li> <li>・外国人人口比率及び昼夜間人口比率が高い（中区）</li> <li>・ひとり暮らし高齢者等の増加（瑞穂区）</li> <li>・歴史的資産のPR（熱田区）</li> <li>・災害時における要支援者への対応（中川区、名東区）</li> <li>・津波避難ビルの偏在（港区）</li> <li>・高齢化率が16区最高（南区）</li> <li>・志段味地区の人口増と宅地化（守山区）</li> <li>・歴史・伝統・文化の継承とPR（緑区）</li> <li>・保留児童数が多い（天白区）</li> </ul>

参考 区役所の組織図等

(1) 組織図等

ア 全区 (3, 247)

(単位：千円)

	当初配当替額	支出済額
区 長 (16)	56,619,195	60,167,960
区政部長 (16)		
総務課 (271)	1,732,357	2,202,210
企画経理室 (65)	36,608	32,953
地域力推進室 (227)	397,663	1,139,485
生涯学習センター (16)	46,305	65,093
市民課 (334)	29,474	45,025
区民福祉部長 (16)		
民生子ども課 (553)	38,581,852	40,690,495
福祉課 (374)	6,620,863	6,734,506
保険年金課 (349)	3,649,255	3,017,886
保健所 (772)	626,764	893,927
支所 (238)	4,898,054	5,346,380

注 ( ) 書きは、平成28年4月1日現在の予算定員数

イ 千種区 (201)

(単位：千円)

	当初配当替額	支出済額
区 長 (1)	3,707,083	3,707,839
区政部長 (1)		
総務課 (17)	123,415	147,390
企画経理室 (4)	985	1,699
地域力推進室 (15)	29,443	65,589
生涯学習センター (-)	-	-
市民課 (25)	1,885	2,532
区民福祉部長 (1)		
民生子ども課 (35)	2,789,966	2,729,108
福祉課 (27)	474,100	499,580
保険年金課 (25)	254,103	206,787
保健所 (50)	33,186	55,154
支所 (-)	-	-

注 ( ) 書きは、平成28年4月1日現在の予算定員数



ウ 東区 (130)

(単位：千円)

	当初配当替額	支出済額
区 長 (1)	1,459,154	1,478,948
区政部長 (1)		
総務課 (14)	75,084	88,413
企画経理室 (4)	0	3,189
地域力推進室 (12)	14,504	41,605
生涯学習センター (-)	-	-
市民課 (16)	1,183	2,062
区民福祉部長 (1)		
民生子ども課 (18)	957,837	949,774
福祉課 (16)	248,035	243,907
保険年金課 (15)	142,209	119,380
保健所 (32)	20,302	30,618
支所 (-)	-	-

注 ( ) 書きは、平成28年4月1日現在の予算定員数

エ 北区 (233)

(単位：千円)

	当初配当替額	支出済額
区 長 (1)	4,749,225	4,759,002
区政部長 (1)		
総務課 (16)	131,308	154,567
企画経理室 (4)	77	1,295
地域力推進室 (15)	27,235	76,022
生涯学習センター (-)	-	-
市民課 (21)	1,942	2,641
区民福祉部長 (1)		
民生子ども課 (36)	2,820,363	2,719,501
福祉課 (28)	534,202	567,975
保険年金課 (27)	287,748	239,937
保健所 (45)	33,588	57,052
支所 (38)	912,762	940,012

注 ( ) 書きは、平成28年4月1日現在の予算定員数

才 西区 (233)

(単位：千円)

	当初配当替額	支出済額
区 長 (1)	3,911,289	3,981,189
区政部長 (1)		
総務課 (16)	58,822	137,670
企画経理室 (4)	0	334
地域力推進室 (15)	26,428	79,488
生涯学習センター (一)	—	—
市民課 (16)	1,470	3,676
区民福祉部長 (1)		
民生子ども課 (26)	1,922,979	1,900,401
福祉課 (23)	408,054	383,683
保険年金課 (23)	236,165	196,240
保健所 (61)	44,794	62,528
支所 (46)	1,212,577	1,217,169

注 ( ) 書きは、平成28年4月1日現在の予算定員数

カ 中村区 (234)

(単位：千円)

	当初配当替額	支出済額
区 長 (1)	6,374,594	6,216,654
区政部長 (1)		
総務課 (16)	115,981	141,710
企画経理室 (4)	0	2,883
地域力推進室 (14)	28,551	74,657
生涯学習センター (-)	-	-
市民課 (24)	1,516	2,154
区民福祉部長 (1)		
民生子ども課 (67)	5,506,872	5,260,703
福祉課 (29)	439,928	459,678
保険年金課 (25)	227,251	195,368
保健所 (52)	54,495	79,501
支所 (-)	-	-

注 ( ) 書きは、平成28年4月1日現在の予算定員数

キ 中区 (172)

(単位：千円)

	当初配当替額	支出済額
区 長 (1)	2,619,183	2,578,875
区政部長 (1)		
総務課 (18)	224,362	222,804
企画経理室 (5)	17,994	4,865
地域力推進室 (12)	12,400	56,536
生涯学習センター (-)	-	-
市民課 (24)	3,131	4,899
区民福祉部長 (1)		
民生子ども課 (28)	1,970,720	1,896,577
福祉課 (16)	192,004	206,377
保険年金課 (18)	153,438	125,364
保健所 (48)	45,134	61,453
支所 (-)	-	-

注 ( ) 書きは、平成28年4月1日現在の予算定員数

ク 昭和区 (156)

(単位：千円)

	当初配当替額	支出済額
区 長 (1)	2,481,444	2,462,915
区政部長 (1)		
総務課 (15)	90,840	108,079
企画経理室 (4)	0	1,522
地域力推進室 (13)	16,000	49,507
生涯学習センター (-)	-	-
市民課 (19)	1,724	1,856
区民福祉部長 (1)		
民生子ども課 (27)	1,810,551	1,758,911
福祉課 (22)	356,873	352,002
保険年金課 (18)	178,993	140,529
保健所 (35)	26,463	50,509
支所 (-)	-	-

注 ( ) 書きは、平成28年4月1日現在の予算定員数

ケ 瑞穂区 (154)

(単位：千円)

	当初配当替額	支出済額
区 長 (1)	2,396,054	2,413,745
区政部長 (1)		
総務課 (16)	85,871	108,163
企画経理室 (4)	0	927
地域力推進室 (13)	14,597	48,913
生涯学習センター (一)	—	—
市民課 (18)	1,697	2,619
区民福祉部長 (1)		
民生子ども課 (26)	1,744,963	1,686,151
福祉課 (22)	357,752	375,493
保険年金課 (18)	162,855	149,172
保健所 (34)	28,319	42,307
支所 (一)	—	—

注 ( ) 書きは、平成28年4月1日現在の予算定員数

コ 熱田区 (150)

(単位：千円)

	当初配当替額	支出済額
区 長 (1)	1,809,142	1,763,836
区政部長 (1)		
総務課 (16)	109,574	124,787
企画経理室 (4)	0	2,375
地域力推進室 (12)	10,584	32,885
生涯学習センター (-)	-	-
市民課 (24)	3,531	3,844
区民福祉部長 (1)		
民生子ども課 (22)	1,334,476	1,256,332
福祉課 (16)	220,720	222,594
保険年金課 (15)	102,067	84,150
保健所 (38)	28,190	36,869
支所 (-)	-	-

注 ( ) 書きは、平成28年4月1日現在の予算定員数



サ 中川区 (272)

(単位：千円)

	当初配当替額	支出済額
区・長 (1)	6,150,876	6,069,576
区政部長 (1)		
総務課 (21)	131,580	163,672
企画経理室 (4)	55	1,184
地域力推進室 (16)	32,492	88,021
生涯学習センター (3)	8,184	12,122
市民課 (22)	2,566	3,718
区民福祉部長 (1)		
民生子ども課 (41)	3,286,232	3,210,099
福祉課 (28)	553,712	539,784
保険年金課 (28)	357,915	297,896
保健所 (54)	45,555	67,266
支所 (52)	1,732,585	1,685,814

注 ( ) 書きは、平成28年4月1日現在の予算定員数

シ 港区 (246)

(単位：千円)

	当初配当替額	支出済額
区 長 (1)	922, 077	4, 558, 192
区政部長 (1)		
総務課 (18)	53, 730	128, 896
企画経理室 (4)	0	3, 624
地域力推進室 (15)	28, 149	148, 652
生涯学習センター (3)	10, 947	16, 812
市民課 (19)	856	2, 945
区民福祉部長 (1)		
民生子ども課 (42)	69, 470	3, 123, 188
福祉課 (24)	443, 752	435, 064
保険年金課 (23)	241, 679	202, 237
保健所 (63)	37, 771	55, 308
支所 (32)	35, 723	441, 466

注 ( ) 書きは、平成28年4月1日現在の予算定員数

?

ス 南区 (247)

(単位：千円)

	当初配当替額	支出済額
区 長 (1)	6,397,782	6,344,303
区政部長 (1)		
総務課 (18)	108,041	134,475
企画経理室 (4)	0	2,791
地域力推進室 (14)	27,180	72,806
生涯学習センター (3)	8,442	8,477
市民課 (23)	1,546	2,308
区民福祉部長 (1)		
民生子ども課 (59)	5,465,526	5,361,525
福祉課 (29)	521,970	524,270
保険年金課 (25)	219,679	178,679
保健所 (69)	45,398	58,972
支所 (一)	—	—

注 ( ) 書きは、平成28年4月1日現在の予算定員数

セ 守山区 (208)

(単位：千円)

	当初配当替額	支出済額
区 長 (1)	3,727,323	3,777,907
区政部長 (1)		
総務課 (18)	108,683	134,178
企画経理室 (4)	1,202	1,280
地域力推進室 (14)	38,715	82,537
生涯学習センター (-)	-	-
市民課 (20)	1,182	2,632
区民福祉部長 (1)		
民生子ども課 (33)	2,444,001	2,433,993
福祉課 (24)	487,063	478,373
保険年金課 (23)	265,235	206,298
保健所 (44)	36,281	51,356
支所 (25)	344,961	387,260

注 ( ) 書きは、平成28年4月1日現在の予算定員数

ソ 緑区 (245)

(単位：千円)

	当初配当替額	支出済額
区 長 (1)	3,796,395	3,876,668
区政部長 (1)		
総務課 (19)	115,063	145,584
企画経理室 (4)	117	1,280
地域力推進室 (17)	39,264	102,182
生涯学習センター (4)	10,455	16,223
市民課 (19)	1,869	2,620
区民福祉部長 (1)		
民生子ども課 (29)	2,013,370	1,974,141
福祉課 (25)	549,242	573,850
保険年金課 (25)	328,006	300,150
保健所 (55)	79,563	85,979
支所 (45)	659,446	674,659

注 ( ) 書きは、平成28年4月1日現在の予算定員数

夕 名東区 (191)

(単位：千円)

	当初配当替額	支出済額
区 長 (1)	3,371,942	3,426,196
区政部長 (1)		
総務課 (16)	107,460	135,580
企画経理室 (4)	16,178	2,235
地域力推進室 (15)	28,425	65,784
生涯学習センター (-)	-	-
市民課 (23)	1,687	2,168
区民福祉部長 (1)		
民生子ども課 (34)	2,514,211	2,533,684
福祉課 (22)	416,518	453,755
保険年金課 (21)	251,244	181,366
保健所 (53)	36,219	51,624
支所 (-)	-	-

注 ( ) 書きは、平成28年4月1日現在の予算定員数

チ 天白区 (175)

(単位：千円)

	当初配当替額	支出済額
区 長 (1)	2,745,632	2,752,115
区政部長 (1)		
総務課 (17)	92,543	126,242
企画経理室 (4)	0	1,470
地域力推進室 (15)	23,696	54,301
生涯学習センター (3)	8,277	11,459
市民課 (21)	1,689	2,351
区民福祉部長 (1)		
民生子ども課 (30)	1,930,315	1,896,407
福祉課 (23)	416,938	418,121
保険年金課 (20)	240,668	194,333
保健所 (39)	31,506	47,431
支所 (-)	-	-

注 ( ) 書きは、平成28年4月1日現在の予算定員数

## (2) 支出済額

## ア 全区

(単位：円)

区 分	市民経済局	防災危機 管理局	市長室	総務局	観光文化 交流局	環境局
総務課	1,845,972,718	48,255,115	0	209,064,706	3,238,664	3,038,992
企画経理室	31,767,927	0	0	0	299,991	0
地域力推進室	942,747,149	139,722,930	6,738,773	3,922,754	7,420,449	0
生涯学習 センター	167,790	0	0	0	0	0
市民課	43,077,208	0	0	1,101,127	0	0
民生子ども課	19,954,442	0	0	274,514	0	0
福祉課	8,638,913	0	0	0	0	0
保険年金課	1,131,957	0	0	1,029,267	246,240	0
保健所	19,615,737	0	0	38,558	453,600	40,615,331
支所	227,229,418	0	0	397,138	0	0
計	3,140,303,259	187,978,045	6,738,773	215,828,064	11,658,944	43,654,323



健康福祉局	子ども 青少年局	緑政土木局	市会事務局	教育委員会 事務局	消防局	計
58,891,696	891,608	6,868,079	21,270,626	4,678,917	39,100	2,202,210,221
883,202	0	0	0	0	0	32,951,120
0	6,079,216	0	0	32,854,089	0	1,139,485,360
0	0	0	0	64,926,147	0	65,093,937
846,842	0	0	0	0	0	45,025,177
39,271,448,955	1,398,817,995	0	0	0	0	40,690,495,906
6,721,996,280	3,871,040	0	0	0	0	6,734,506,233
2,873,634,441	141,842,517	0	0	0	0	3,017,884,422
634,886,531	196,026,491	2,290,861	0	0	0	893,927,109
5,110,862,393	5,453,482	2,438,031	0	0	0	5,346,380,462
54,673,450,340	1,752,982,349	11,596,971	21,270,626	102,459,153	39,100	60,167,959,947

## イ 千種区

(単位：円)

区 分	市民経済局	防災危機 管理局	市長室	総務局	観光文化 交流局	環境局
総務課	125,695,854	1,976,306	0	14,556,749	236,398	236,523
企画経理室	1,698,687	0	0	0	0	0
地域力推進室	51,672,388	10,788,425	501,471	80,000	134,892	0
生涯学習 センター	-	-	-	-	-	-
市民課	2,466,389	0	0	1,976	0	0
民生子ども課	1,372,458	0	0	0	0	0
福祉課	830,708	0	0	0	0	0
保険年金課	36,363	0	0	0	0	0
保健所	858,596	0	0	0	0	966,453
支 所	-	-	-	-	-	-
計	184,631,443	12,764,731	501,471	14,638,725	371,290	1,202,976

健康福祉局	子ども 青少年局	緑政土木局	市会事務局	教育委員会 事務局	消防局	計
3,002,076	31,886	0	1,654,786	0	0	147,390,578
0	0	0	0	0	0	1,698,687
0	329,670	0	0	2,082,064	0	65,588,910
-	-	-	-	-	-	-
64,197	0	0	0	0	0	2,532,562
2,605,262,861	122,472,456	0	0	0	0	2,729,107,775
498,318,103	430,867	0	0	0	0	499,579,678
194,811,853	11,938,660	0	0	0	0	206,786,876
41,461,734	11,867,221	0	0	0	0	55,154,004
-	-	-	-	-	-	-
3,342,920,824	147,070,760	0	1,654,786	2,082,064	0	3,707,839,070

## ウ 東区

(単位：円)

区 分	市民経済局	防災危機 管理局	市長室	総務局	観光文化 交流局	環境局
総務課	75,679,862	1,555,730	0	8,458,571	114,379	114,379
企画経理室	2,888,748	0	0	0	299,991	0
地域力推進室	34,214,000	4,885,920	451,304	80,000	134,759	0
生涯学習 センター	-	-	-	-	-	-
市民課	2,027,175	0	0	2,000	0	0
民生子ども課	1,069,199	0	0	0	0	0
福祉課	493,906	0	0	0	0	0
保険年金課	4,536	0	0	220,998	0	0
保健所	407,347	0	0	0	0	519,552
支所	-	-	-	-	-	-
計	116,784,773	6,441,650	451,304	8,761,569	549,129	633,931

健康福祉局	子ども 青少年局	緑政土木局	市会事務局	教育委員会 事務局	消防局	計
1,689,706	0	0	800,650	0	0	88,413,277
0	0	0	0	0	0	3,188,739
0	585,039	0	0	1,253,685	0	41,604,707
-	-	-	-	-	-	-
33,300	0	0	0	0	0	2,062,475
910,791,851	37,913,171	0	0	0	0	949,774,221
243,281,824	131,373	0	0	0	0	243,907,103
112,653,288	6,500,857	0	0	0	0	119,379,679
22,314,293	7,376,677	0	0	0	0	30,617,869
-	-	-	-	-	-	-
1,290,764,262	52,507,117	0	800,650	1,253,685	0	1,478,948,070

工 北区

(単位：円)

区 分	市民経済局	防災危機 管理局	市長室	総務局	観光文化 交流局	環境局
総務課	122,521,967	1,894,915	0	14,665,334	217,585	217,585
企画経理室	1,294,831	0	0	0	0	0
地域力推進室	61,669,500	11,155,257	330,264	80,000	135,100	0
生涯学習 センター	-	-	-	-	-	-
市民課	2,203,925	0	0	376,833	0	0
民生子ども課	1,298,444	0	0	0	0	0
福祉課	456,334	0	0	0	0	0
保険年金課	25,920	0	0	0	0	0
保健所	2,352,041	0	0	0	0	1,026,694
支所	29,510,810	0	0	0	0	0
計	221,333,772	13,050,172	330,264	15,122,167	352,685	1,244,279

健康福祉局	子ども 青少年局	緑政土木局	市会事務局	教育委員会 事務局	消防局	計
13,490,980	35,875	0	1,523,095	0	0	154,567,336
0	0	0	0	0	0	1,294,831
0	348,725	0	0	2,303,571	0	76,022,417
-	-	-	-	-	-	-
59,857	0	0	0	0	0	2,640,615
2,631,116,759	87,086,093	0	0	0	0	2,719,501,296
567,279,555	239,412	0	0	0	0	567,975,301
231,148,776	8,761,898	0	0	0	0	239,936,594
40,625,265	13,047,485	0	0	0	0	57,051,485
909,903,365	598,187	0	0	0	0	940,012,362
4,393,624,557	110,117,675	0	1,523,095	2,303,571	0	4,759,002,237

オ 西区

(単位：円)

区 分	市民経済局	防災危機 管 理 局	市 長 室	総 務 局	観光文化 交 流 局	環 境 局
総 務 課	118,661,210	1,962,587	0	12,761,253	205,570	205,570
企画経理室	333,429	0	0	0	0	0
地域力推進室	63,783,002	12,535,918	408,314	30,000	124,096	0
生涯学習 センター	-	-	-	-	-	-
市 民 課	3,625,244	0	0	1,992	0	0
民生子ども課	1,086,855	0	0	136,942	0	0
福 祉 課	794,157	0	0	0	0	0
保険年金課	123,120	0	0	232,037	0	0
保 健 所	1,274,440	0	0	0	0	5,552,577
支 所	36,236,987	0	0	0	0	0
計	225,918,444	14,498,505	408,314	13,162,224	329,666	5,758,147



健康福祉局	子ども 青少年局	緑政土木局	市会事務局	教育委員会 事務局	消防局	計
2,435,149	0	0	1,438,989	0	0	137,670,328
0	0	0	0	0	0	333,429
0	331,429	0	0	2,275,205	0	79,487,964
-	-	-	-	-	-	-
48,173	0	0	0	0	0	3,675,409
1,814,985,470	84,191,892	0	0	0	0	1,900,401,159
382,794,966	94,260	0	0	0	0	383,683,383
187,071,683	8,812,636	0	0	0	0	196,239,476
43,013,028	12,688,324	0	0	0	0	62,528,369
1,179,417,809	412,545	1,101,767	0	0	0	1,217,169,108
3,609,766,278	106,531,086	1,101,767	1,438,989	2,275,205	0	3,981,188,625

カ 中村区

(単位：円)

区 分	市民経済局	防災危機 管理局	市長室	総務局	観光文化 交流局	環境局
総務課	118,215,245	4,171,383	0	12,335,423	206,789	206,792
企画経理室	2,882,667	0	0	0	0	0
地域力推進室	57,702,265	8,713,224	375,850	0	5,312,889	0
生涯学習 センター	-	-	-	-	-	-
市民課	2,089,226	0	0	1,817	0	0
民生子ども課	1,595,221	0	0	0	0	0
福祉課	220,313	0	0	0	0	0
保険年金課	48,600	0	0	0	0	0
保健所	599,154	0	0	0	0	651,530
支 所	-	-	-	-	-	-
計	183,352,691	12,884,607	375,850	12,337,240	5,519,678	858,322

健康福祉局	子ども 青少年局	緑政土木局	市会事務局	教育委員会 事務局	消防局	計
5,111,620	15,020	0	1,447,521	0	0	141,709,793
0	0	0	0	0	0	2,882,667
0	272,338	0	0	2,280,380	0	74,656,946
-	-	-	-	-	-	-
62,809	0	0	0	0	0	2,153,852
5,201,265,735	57,842,226	0	0	0	0	5,260,703,182
459,289,602	168,522	0	0	0	0	459,678,437
188,823,300	6,495,613	0	0	0	0	195,367,513
68,330,211	9,920,457	0	0	0	0	79,501,352
-	-	-	-	-	-	-
5,922,883,277	74,714,176	0	1,447,521	2,280,380	0	6,216,653,742

## キ 中区

(単位：円)

区 分	市民経済局	防災危機 管理局	市長室	総務局	観光文化 交流局	環境局
総務課	208,477,298	1,412,168	0	9,066,491	155,356	155,356
企画経理室	4,865,008	0	0	0	0	0
地域力推進室	45,537,214	8,498,334	314,386	374,627	135,480	0
生涯学習 センター	-	-	-	-	-	-
市民課	4,368,402	0	0	479,722	0	0
民生子ども課	770,650	0	0	0	0	0
福祉課	671,517	0	0	0	0	0
保険年金課	22,140	0	0	181,459	246,240	0
保健所	1,166,423	0	0	0	453,600	389,677
支 所	-	-	-	-	-	-
計	265,878,652	9,910,502	314,386	10,102,299	990,676	545,033

健康福祉局	子ども 青少年局	緑政土木局	市会事務局	教育委員会 事務局	消防局	計
2,450,218	0	0	1,087,492	0	0	222,804,379
0	0	0	0	0	0	4,865,008
0	278,519	0	0	1,397,486	0	56,536,046
-	-	-	-	-	-	-
51,084	0	0	0	0	0	4,899,208
1,870,973,842	24,832,131	0	0	0	0	1,896,576,623
205,668,789	37,200	0	0	0	0	206,377,506
121,356,207	3,557,854	0	0	0	0	125,363,900
52,309,901	7,132,938	0	0	0	0	61,452,539
-	-	-	-	-	-	-
2,252,810,041	35,838,642	0	1,087,492	1,397,486	0	2,578,875,209

## ク 昭和区

(単位：円)

区 分	市民経済局	防災危機 管理局	市長室	総務局	観光文化 交流局	環境局
総務課	91,262,229	1,709,551	0	11,135,374	360,816	160,816
企画経理室	1,521,654	0	0	0	0	0
地域力推進室	39,869,902	6,906,715	443,362	54,000	114,147	0
生涯学習 センター	-	-	-	-	-	-
市民課	1,808,025	0	0	1,973	0	0
民生子ども課	353,783	0	0	0	0	0
福祉課	241,809	0	0	0	0	0
保険年金課	0	0	0	0	0	0
保健所	3,556,220	0	0	0	0	650,415
支 所	-	-	-	-	-	-
計	138,613,622	8,616,266	443,362	11,191,347	474,963	811,231

健康福祉局	子ども 青少年局	緑政土木局	市会事務局	教育委員会 事務局	消防局	計
2,291,400	33,315	0	1,125,718	0	0	108,079,219
0	0	0	0	0	0	1,521,654
0	680,728	0	0	1,438,270	0	49,507,124
-	-	-	-	-	-	-
45,949	0	0	0	0	0	1,855,947
1,664,476,096	94,081,362	0	0	0	0	1,758,911,241
351,586,792	173,221	0	0	0	0	352,001,822
132,426,461	8,102,694	0	0	0	0	140,529,155
37,499,982	8,802,434	0	0	0	0	50,509,051
-	-	-	-	-	-	-
2,188,326,680	111,873,754	0	1,125,718	1,438,270	0	2,462,915,213

## ケ 瑞穂区

(単位：円)

区 分	市民経済局	防災危機 管理局	市長室	総務局	観光文化 交流局	環境局
総務課	90,013,588	4,142,092	0	10,947,338	138,181	138,181
企画経理室	926,625	0	0	0	0	0
地域力推進室	39,592,406	6,824,454	448,603	44,231	129,050	0
生涯学習 センター	-	-	-	-	-	-
市民課	2,353,311	0	0	219,001	0	0
民生子ども課	990,884	0	0	0	0	0
福祉課	320,908	0	0	0	0	0
保険年金課	0	0	0	394,773	0	0
保健所	398,099	0	0	0	0	736,180
支 所	-	-	-	-	-	-
計	134,595,821	10,966,546	448,603	11,605,343	267,231	874,361



健康福祉局	子ども 青少年局	緑政土木局	市会事務局	教育委員会 事務局	消防局	計
1,816,333	0	0	967,267	0	0	108,162,980
0	0	0	0	0	0	926,625
0	325,719	0	0	1,548,463	0	48,912,926
-	-	-	-	-	-	-
46,410	0	0	0	0	0	2,618,722
1,588,710,588	96,449,925	0	0	0	0	1,686,151,397
374,774,135	397,805	0	0	0	0	375,492,848
140,486,457	8,290,718	0	0	0	0	149,171,948
29,704,343	9,177,744	2,290,861	0	0	0	42,307,227
-	-	-	-	-	-	-
2,135,538,266	114,641,911	2,290,861	967,267	1,548,463	0	2,413,744,673

コ 熱田区

(単位：円)

区 分	市民経済局	防災危機 管理局	市長室	総務局	観光文化 交流局	環境局
総務課	103,561,141	3,218,445	0	7,201,496	93,114	93,114
企画経理室	2,375,284	0	0	0	0	0
地域力推進室	26,793,439	4,071,600	337,751	80,000	104,796	0
生涯学習 センター	-	-	-	-	-	-
市民課	3,813,688	0	0	1,974	0	0
民生子ども課	896,553	0	0	0	0	0
福祉課	521,064	0	0	0	0	0
保険年金課	0	0	0	0	0	0
保健所	618,708	0	0	0	0	1,518,930
支 所	-	-	-	-	-	-
計	138,579,877	7,290,045	337,751	7,283,470	197,910	1,612,044

健康福祉局	子ども 青少年局	緑政土木局	市会事務局	教育委員会 事務局	消防局	計
5,251,089	37,534	0	651,800	4,678,917	0	124,786,650
0	0	0	0	0	0	2,375,284
0	459,552	0	0	1,038,040	0	32,885,178
-	-	-	-	-	-	-
28,700	0	0	0	0	0	3,844,362
1,219,330,502	36,104,366	0	0	0	0	1,256,331,421
221,930,945	142,292	0	0	0	0	222,594,301
81,230,530	2,919,444	0	0	0	0	84,149,974
28,191,666	6,539,628	0	0	0	0	36,868,932
-	-	-	-	-	-	-
1,555,963,432	46,202,816	0	651,800	5,716,957	0	1,763,836,102

## サ 中川区

(単位：円)

区 分	市民経済局	防災危機 管理局	市長室	総務局	観光文化 交流局	環境局
総務課	135,757,884	2,706,011	0	17,110,337	269,800	269,783
企画経理室	1,184,366	0	0	0	0	0
地域力推進室	71,325,920	12,859,470	400,409	80,000	135,370	0
生涯学習 センター	24,418	0	0	0	0	0
市民課	3,637,213	0	0	2,000	0	0
民生子ども課	1,356,834	0	0	0	0	0
福祉課	217,854	0	0	0	0	0
保険年金課	163,080	0	0	0	0	0
保健所	1,039,304	0	0	0	0	3,333,642
支所	31,600,559	0	0	1,303	0	0
計	246,307,432	15,565,481	400,409	17,193,640	405,170	3,603,425

健康福祉局	子ども 青少年局	緑政土木局	市会事務局	教育委員会 事務局	消防局	計
3,261,201	446,412	1,961,471	1,888,578	0	0	163,671,477
0	0	0	0	0	0	1,184,366
0	392,121	0	0	2,827,940	0	88,021,230
0	0	0	0	12,097,920	0	12,122,338
78,308	0	0	0	0	0	3,717,521
3,116,047,106	92,695,014	0	0	0	0	3,210,098,954
539,284,394	281,593	0	0	0	0	539,783,841
283,640,633	14,092,215	0	0	0	0	297,895,928
42,535,656	20,357,555	0	0	0	0	67,266,157
1,651,657,753	2,554,645	0	0	0	0	1,685,814,260
5,636,505,051	130,819,555	1,961,471	1,888,578	14,925,860	0	6,069,576,072

## シ 港区

(単位：円)

区 分	市民経済局	防災危機 管理局	市長室	総務局	観光文化 交流局	環境局
総務課	106,831,531	1,740,154	0	13,150,368	169,929	169,929
企画経理室	2,741,071	0	0	0	0	0
地域力推進室	134,235,268	8,350,743	495,549	2,640,000	335,161	0
生涯学習 センター	0	0	0	0	0	0
市民課	2,899,869	0	0	1,982	0	0
民生子ども課	602,564	0	0	0	0	0
福祉課	679,078	0	0	0	0	0
保険年金課	0	0	0	0	0	0
保健所	820,626	0	0	38,558	0	6,746,796
支所	27,736,668	0	0	0	0	0
計	276,546,675	10,090,897	495,549	15,830,908	505,090	6,916,725

健康福祉局	子ども 青少年局	緑政土木局	市会事務局	教育委員会 事務局	消防局	計
3,779,002	105,380	1,720,999	1,189,503	0	39,100	128,895,895
883,202	0	0	0	0	0	3,624,273
0	361,333	0		2,234,180	0	148,652,234
0	0	0	0	16,812,113	0	16,812,113
42,598	0	0	0	0	0	2,944,449
3,062,306,506	60,279,302	0	0	0	0	3,123,188,372
434,046,861	337,575	0	0	0	0	435,063,514
196,504,162	5,732,294	0	0	0	0	202,236,456
36,108,347	11,593,904	0	0	0	0	55,308,231
411,671,607	721,836	1,336,264	0	0	0	441,466,375
4,145,342,285	79,131,624	3,057,263	1,189,503	19,046,293	39,100	4,558,191,912

## ス 南区

(単位：円)

区 分	市民経済局	防災危機 管理局	市長室	総務局	観光文化 交流局	環境局
総務課	113,458,964	1,943,949	0	13,852,532	181,061	181,061
企画経理室	2,791,246	0	0	0	0	0
地域力推進室	59,918,023	9,889,464	425,861	80,000	122,238	0
生涯学習 センター	0	0	0	0	0	0
市民課	2,248,937	0	0	1,965	0	0
民生子ども課	2,176,192	0	0	0	0	0
福祉課	445,216	0	0	0	0	0
保険年金課	348,516	0	0	0	0	0
保健所	1,135,235	0	0	0	0	9,167,018
支 所	-	-	-	-	-	-
計	182,522,329	11,833,413	425,861	13,934,497	303,299	9,348,079



健康福祉局	子ども 青少年局	緑政土木局	市会事務局	教育委員会 事務局	消防局	計
3,563,248	26,209	0	1,267,427	0	0	134,474,451
0	0	0	0	0	0	2,791,246
0	341,573	0	0	2,028,560	0	72,805,719
0	0	0	0	8,477,424	0	8,477,424
56,658	0	0	0	0	0	2,307,560
5,307,310,284	52,038,937	0	0	0	0	5,361,525,413
523,709,270	115,375	0	0	0	0	524,269,861
172,654,572	5,675,637	0	0	0	0	178,678,725
38,783,767	9,886,361	0	0	0	0	58,972,381
-	-	-	-	-	-	-
6,046,077,799	68,084,092	0	1,267,427	10,505,984	0	6,344,302,780

## セ 守山区

(単位：円)

区 分	市民経済局	防災危機 管理局	市長室	総務局	観光文化 交流局	環境局
総務課	111,843,606	2,163,583	0	14,127,129	198,092	198,092
企画経理室	1,280,021	0	0	0	0	0
地域力推進室	67,830,794	10,847,654	500,428	60,000	124,697	0
生涯学習 センター	-	-	-	-	-	-
市民課	2,569,445	0	0	1,999	0	0
民生子ども課	1,254,358	0	0	0	0	0
福祉課	276,421	0	0	0	0	0
保険年金課	0	0	0	0	0	0
保健所	691,866	0	0	0	0	885,376
支所	31,657,140	0	0	0	0	0
計	217,403,651	13,011,237	500,428	14,189,128	322,789	1,083,468

健康福祉局	子ども 青少年局	緑政土木局	市会事務局	教育委員会 事務局	消防局	計
2,801,282	56,451	1,403,357	1,386,644	0	0	134,178,236
0	0	0	0	0	0	1,280,021
0	316,084	0	0	2,857,074	0	82,536,731
-	-	-	-	-	-	-
61,108	0	0	0	0	0	2,632,552
2,319,042,395	113,696,344	0	0	0	0	2,433,993,097
477,821,550	274,936	0	0	0	0	478,372,907
194,902,268	11,395,774	0	0	0	0	206,298,042
35,049,846	14,728,837	0	0	0	0	51,355,925
355,479,789	122,397	0	0	0	0	387,259,326
3,385,158,238	140,590,823	1,403,357	1,386,644	2,857,074	0	3,777,906,837

## ソ 緑区

(単位：円)

区 分	市民経済局	防災危機 管理局	市長室	総務局	観光文化 交流局	環境局
総務課	117,815,153	5,441,803	0	16,052,472	272,574	272,575
企画経理室	1,279,734	0	0	0	0	0
地域力推進室	82,849,424	15,054,062	376,434	80,000	135,818	0
生涯学習 センター	0	0	0	0	0	0
市民課	2,557,995	0	0	2,000	0	0
民生子ども課	2,733,557	0	0	137,572	0	0
福祉課	765,630	0	0	0	0	0
保険年金課	186,504	0	0	0	0	0
保健所	1,186,991	0	0	0	0	1,943,718
支所	70,487,254	0	0	395,835	0	0
計	279,862,242	20,495,865	376,434	16,667,879	408,392	2,216,293

健康福祉局	子ども 青少年局	緑政土木局	市会事務局	教育委員会 事務局	消防局	計
2,721,721	17,188	1,082,642	1,908,034	0	0	145,584,162
0	0	0	0	0	0	1,279,734
0	367,627	0	0	3,318,565	0	102,181,930
0	0	0	0	16,222,899	0	16,222,899
60,175	0	0	0	0	0	2,620,170
1,777,349,328	193,920,682	0	0	0	0	1,974,141,139
572,810,247	273,609	0	0	0	0	573,849,486
284,274,480	15,689,442	0	0	0	0	300,150,426
58,961,986	23,885,881	0	0	0	0	85,978,576
602,732,070	1,043,872	0	0	0	0	674,659,031
3,298,910,007	235,198,301	1,082,642	1,908,034	19,541,464	0	3,876,667,553

夕 名東区

(単位：円)

区 分	市民経済局	防災危機 管理局	市長室	総務局	観光文化 交流局	環境局
総務課	106,872,027	1,829,510	0	22,458,295	209,952	209,951
企画経理室	2,234,602	0	0	0	0	0
地域力推進室	54,324,606	8,341,690	455,730	79,896	106,013	0
生涯学習 センター	-	-	-	-	-	-
市民課	2,118,659	0	0	1,955	0	0
民生子ども課	1,623,120	0	0	0	0	0
福祉課	752,977	0	0	0	0	0
保険年金課	173,178	0	0	0	0	0
保健所	1,594,701	0	0	0	0	5,556,058
支所	-	-	-	-	-	-
計	169,693,870	10,171,200	455,730	22,540,146	315,965	5,766,009

健康福祉局	子ども 青少年局	緑政土木局	市会事務局	教育委員会 事務局	消防局	計
2,494,634	36,157	0	1,469,659	0	0	135,580,185
0	0	0	0	0	0	2,234,602
0	340,909	0		2,135,118	0	65,783,962
-	-	-	-	-	-	-
47,648	0	0	0	0	0	2,168,262
2,420,191,179	111,869,263	0	0	0	0	2,533,683,562
452,469,958	532,483	0	0	0	0	453,755,418
168,284,849	12,908,484	0	0	0	0	181,366,511
29,763,507	14,709,606	0	0	0	0	51,623,872
-	-	-	-	-	-	-
3,073,251,775	140,396,902	0	1,469,659	2,135,118	0	3,426,196,374

千 天白区

(単位：円)

区 分	市民経済局	防災危機 管理局	市長室	総務局	観光文化 交流局	環境局
総務課	99,305,159	10,386,928	0	11,185,544	209,068	209,285
企画経理室	1,469,954	0	0	0	0	0
地域力推進室	51,428,998	0	473,057	80,000	135,943	0
生涯学習 センター	143,372	0	0	0	0	0
市民課	2,289,705	0	0	1,938	0	0
民生子ども課	773,770	0	0	0	0	0
福祉課	951,021	0	0	0	0	0
保険年金課	0	0	0	0	0	0
保健所	1,915,986	0	0	0	0	970,715
支 所	-	-	-	-	-	-
計	158,277,965	10,386,928	473,057	11,267,482	345,011	1,180,000



健康福祉局	子ども 青少年局	緑政土木局	市会事務局	教育委員会 事務局	消防局	計
2,732,037	50,181	699,610	1,463,463	0	0	126,241,275
0	0	0	0	0	0	1,469,954
0	347,850	0	0	1,835,488	0	54,301,336
0	0	0	0	11,315,791	0	11,459,163
59,868	0	0	0	0	0	2,351,511
1,762,288,453	133,344,831	0	0	0	0	1,896,407,054
416,929,289	240,517	0	0	0	0	418,120,827
183,364,922	10,968,297	0	0	0	0	194,333,219
30,232,999	14,311,439	0	0	0	0	47,431,139
-	-	-	-	-	-	-
2,395,607,568	159,263,115	699,610	1,463,463	13,151,279	0	2,752,115,478

9 区民会議の開催

(1) 実績

(単位：千円)

区	会議		ワークショップ等	金額
	回数	参加人数	回数	
千種	4	124	—	622
東	1	32	1	210
北	1	55	4	384
西	2	57	—	20
中村	2	43	1	505
中	3	57	5	880
昭和	2	83	6	355
瑞穂	1	16	—	339
熱田	1	26	—	600
中川	2	116	1	440
港	2	58	1	360
南	2	69	1	96
守山	1	14	—	178
緑	1	42	1	337
名東	1	45	2	596
天白	2	79	3	590

注 参加人数は、延べ数（市職員を除く）

(2) ワークショップ等の形式

グループワーク、フィールドワーク、パネルディスカッション 等

(3) 予算現額

9,600千円

10 住民基本台帳ネットワークシステムの運用及び社会保障・税番号制度関連事務

(1) 内訳

(単位：千円)

区 分	金 額	一般財源
個人番号カード交付等体制経費	375,660	240,068
地方公共団体情報システム機構委任事務負担金	358,898	2,196
コールセンターの運営経費	21,567	21,567
住民記録システム保守運用等	26,984	26,984
総合運用テスト業務委託	4,286	0
住民基本台帳ネットワークシステム運用経費	88,037	88,037
計	875,432	378,852

(2) 個人番号カードの交付数

区 分	件 数
全 国	11,032,567
本 市	203,330

注 平成29年3月末現在

1.1 区政協力委員の在職状況

(1) 新任委員数及び割合

区	委員数	新任委員数	割合
千種	397 人	185 人	46.6 %
東	180	71	39.4
北	410	198	48.3
西	461	225	48.8
中村	321	130	40.5
中	309	94	30.4
昭和	254	138	54.3
瑞穂	252	128	50.8
熱田	151	53	35.1
中川	471	245	52.0
港	304	84	27.6
南	364	188	51.6
守山	399	244	61.2
緑	555	293	52.8
名東	307	171	55.7
天白	313	165	52.7
計	5,448	2,612	47.9

注 平成28年4月1日現在

## (2) 町内会長・自治会長との兼務人数及び割合

区	委員数	兼務人数	割合
千種	385 人	159 人	41.3 %
東	176	146	83.0
北	396	371	93.7
西	447	382	85.5
中村	317	269	84.9
中	302	214	70.9
昭和	248	180	72.6
瑞穂	248	245	98.8
熱田	150	126	84.0
中川	461	359	77.9
港	297	236	79.5
南	348	348	100.0
守山	383	327	85.4
緑	530	314	59.2
名東	291	175	60.1
天白	301	236	78.4
計	5,280	4,087	77.4

注1 平成28年4月1日現在

2 学区委員長が選出された区域においては、さらに1名委員を設置することができるため、委員数はそれを除いた数

12 港まち・栄東まち活性化事業

(1) 港まちづくり協議会

ア 事業内容

(単位:千円)

区 分	内 容	金 額
心地よく安心な港 まちで暮らす	<ul style="list-style-type: none"> <li>・防災・減災まちづくりの推進</li> <li>・AED活用の促進</li> <li>・コミュニティ活動の推進</li> <li>・港まち文庫事業</li> </ul>	4,971
魅力的でにぎやかな港 まちに集う	<ul style="list-style-type: none"> <li>・地蔵盆まつり</li> <li>・名古屋みなとをどり</li> <li>・音楽・アートフェスティバルとの連携事業</li> </ul>	6,717
みんなと港まちを 創る	<ul style="list-style-type: none"> <li>・提案公募によるまちづくり事業</li> <li>・み(ん)などまちの拠点活用事業</li> <li>・調査検討事業</li> <li>・広報、事務費 など</li> </ul>	66,436
計		78,124

イ 組織体制

区 分	構 成
協議会	西築地学区連絡協議会推薦 (6名)
	築地口商店街振興組合推薦 (1名)
	港区区政部長
	総務局総合調整部総合調整室長
	市民経済局企画経理課長
	住宅都市局都市整備部臨海開発推進室長
	緑政土木局港土木事務所長
	町内会役員
監事	港区区政部総務課長
事務局	<div style="border: 1px solid black; padding: 5px; margin-bottom: 5px;">事務局長 (港区区政部企画経理室長)</div> <div style="display: flex; justify-content: space-around; align-items: center;"> <div style="border: 1px solid black; padding: 5px;">次長</div> <div style="border: 1px solid black; padding: 5px;">事務局職員 (6名)</div> </div>

## (2) 栄東まちづくり協議会

## ア 事業内容

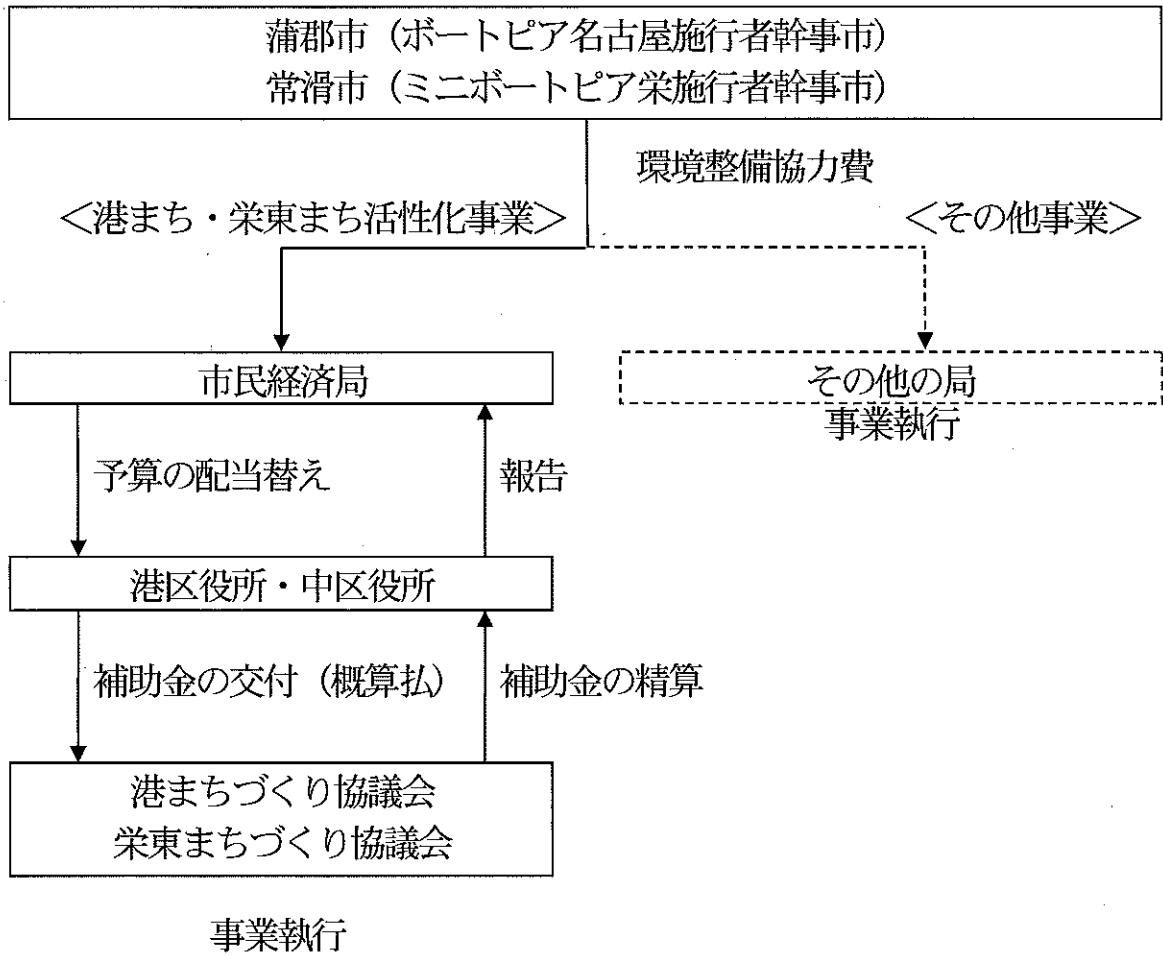
(単位：千円)

区 分	内 容	金 額
調査検討事業	・アンケート調査 ・ワークショップの実施	3,186
広報活動	・ウェブサイト構築 ・広報紙の発行	458
協議会運営費	・事務所賃料 ・事務局人件費 ・備品購入費 など	8,354
計		11,998

## イ 組織体制

区 分	構 成
協議会	栄四丁目及び五丁目の町内会及び地域団体の代表（15名）
	中区区政部地域力推進室長
	総務局総合調整部総合調整室長
	市民経済局企画経理課長
	住宅都市局リニア関連都心開発部主幹（栄）
	緑政土木局中土木事務所長
	町内会役員
	中区区政部企画経理室長
事務局	事務局長

(3) 補助金の流れ





### 1 3 中村区役所の改築に向けた基本構想策定調査

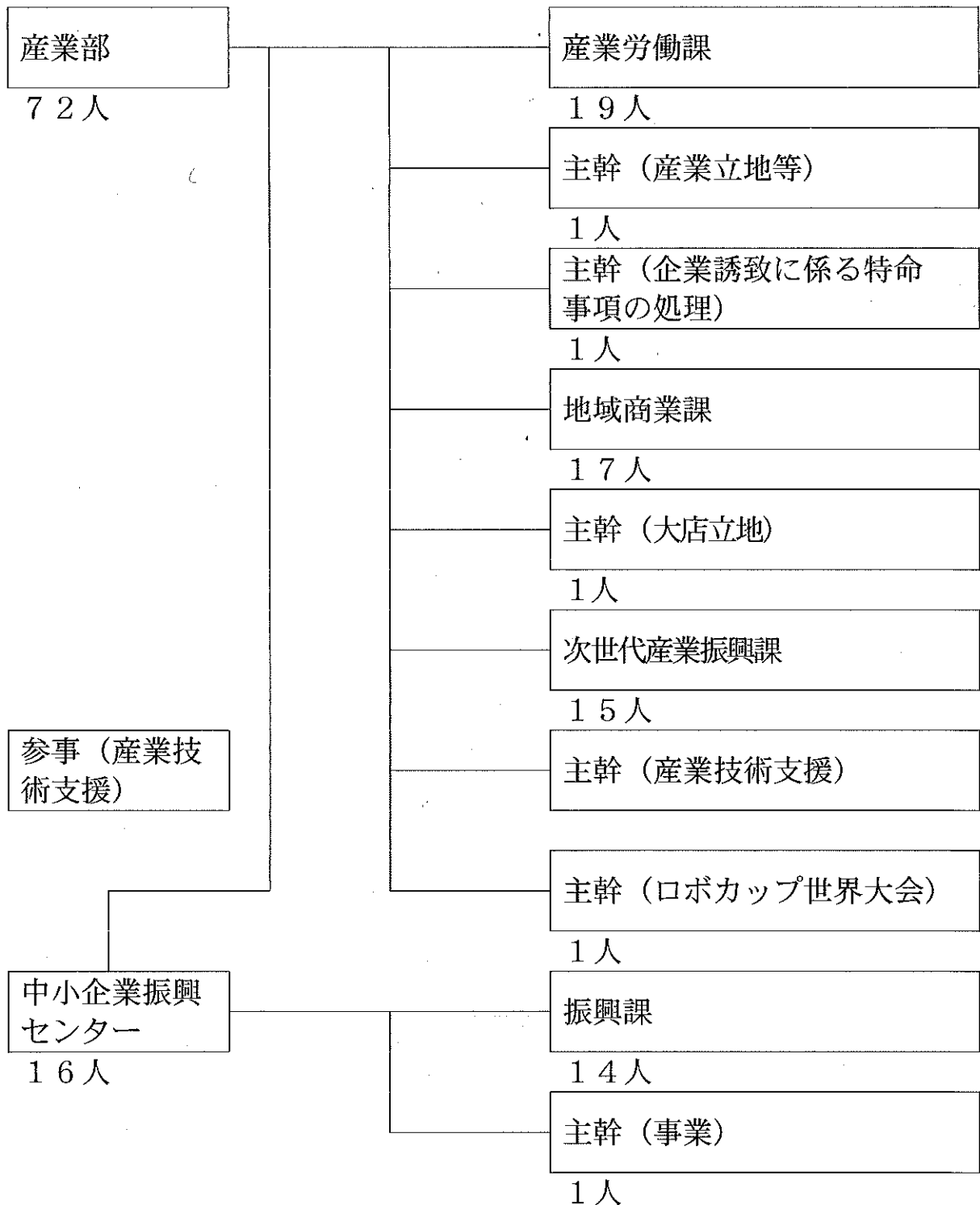
区 分	内 容
調査内容	<ul style="list-style-type: none"> <li>・民間意向把握調査</li> <li>・移転改築に向けた条件の整理</li> <li>・地元意見聴取の実施</li> </ul>
予算現額	8,000千円
支出済額	2,463千円
選定方法	一般競争入札

### 1 4 コミュニティセンターの未整備学区の状況

学 区 名	南押切（西）、御園・名城（中）、堀田・中根（瑞穂）、桶狭間・南陵（緑）、植田東（天白）
主な理由	<ul style="list-style-type: none"> <li>・建設用地が確保できていない</li> <li>・学区住民が利用できる他の施設がある</li> </ul>

注（ ）書きは区名

15 産業部の組織図等  
 (1) 組織図



注1 参事（産業技術支援）は工業研究所参事（共同研究等の総合調整）が兼務、主幹（産業技術支援）は工業研究所主幹（共同研究等の企画調整）が兼務

2 人数は平成28年4月1日現在

(2) 主に所管している事項

区 分	内 容
産 業 労 働 課	シティセールス事業 企業立地促進事業 産業立地促進助成 創業等支援事業 外資系企業誘致推進事業 中小企業海外販路開拓・拡大サポート事業 伝統的地場産業の振興 中小企業新商品・サービス創出等支援事業 中小企業販路開拓支援事業 小規模企業経営力強化支援事業 メッセナゴヤの開催 商工業活動の支援等 勤労者福祉事業 なごやジョブマッチング事業 働き方改革の推進 中小企業人材育成支援事業 労働相談の実施等 中小企業振興会館の運営 中小企業振興会館の天井等落下防止対策調査
地 域 商 業 課	商店街魅力向上事業助成 商店街共同施設維持管理費助成 商店街共同施設震災対策事業助成 商店街にぎわい創出支援事業 な・ご・や商業フェスタ開催助成 地域経済活性化促進事業助成 商店街活性化推進事業助成等 大規模小売店舗立地法の運用 事業承継の支援

区 分	内 容
次 世 代 産 業 振 興 課	<p>都市型工業団地の運営  「テクノヒル名古屋」立地企業への助成  サイエンスパーク研究成果活用型共同研究開発事業  サイエンスパーク事業用地取得に係る利子補給等  サイエンスパーク研究施設の運営等  サイエンスパーク事業用地の取得  航空宇宙産業設備投資促進助成  航空宇宙産業販路拡大支援事業  航空宇宙産業国際拠点化支援事業  医療介護機器・ロボット開発普及促進事業  ロボカップ 2017 世界大会の開催準備  新産業育成事業  プラズマ技術産業応用支援事業  都市型産業研究施設開設助成等  デザイン活用支援事業  デジタルコンテンツ博覧会の開催  デザイン・ものづくり交流事業  クリエイティブ産業創業支援事業  デザインインキュベータ助成事業  国際ユニヴァーサルデザイン会議 2016 の開催  ファッション産業の振興  ものづくり人材技術・技能スキルアップ支援事業等  少年少女発明クラブの運営</p>
中小企業振興 セ ン タ ー	<p>スタートアップ企業支援助成  中小企業振興センターの運営  商工業団体共同施設設置等助成  商工業団体共同振興事業助成  中小企業従業員対策  中小企業事業継続計画策定支援事業</p>

## 16 産業振興費にかかる国庫支出金充当事項

(単位：千円)

区 分	金 額	国庫支出金
商店街にぎわい創出支援事業	12,278	12,278
デジタルコンテンツ 博覧会の開催	9,250	5,250
中小企業振興センターの運営	39,831	303
中小企業新商品・ サービス創出等支援事業	23,625	11,813
働き方改革の推進	4,855	2,428
中小企業人材育成支援事業	36,206	36,206
中小企業振興会館の 天井等落下防止対策調査	4,968	2,484

17 産業振興・就労支援施策による主な成果等

(1) 立地または創業した事業所数等

立地または創業した事業所数	173
新規雇用者数	7,046

注 産業振興ビジョン2020の進捗管理による

(2) 投資額等

(単位：百万円)

区 分	件 数	補助金 交付額	投 資 額	売上の増減額
産業立地促進補助金 ( 所 有 型 )	23	55	3,676	△511
市内企業再投資 促進補助金	4	322	3,312	772
テクノヒル名古屋 研究開発施設等 立地補助金	2	89	1,342	△8,156
航空宇宙産業設備 投資促進補助金	10	34	355	1,866
小規模企業経営力 強化設備投資補助金	42	71	736	—

(3) 主な経済指標

ア 中小企業の景況感

平成27年下期	平成28年下期
市内中小企業の景況感は、小売業で改善傾向が見られる一方で、製造業・卸売業では低下した	市内中小企業の景況感は、横ばいで推移しており、来期は改善が見込まれている

注 名古屋市景況調査による

イ 経済動向

平成28年3月	平成29年3月
緩やかに改善している (基調としては緩やかに拡大している)	緩やかに改善している (緩やかに拡大している)

注1 中部経済産業局の最近の管内総合経済動向による

2 ( ) 書きは日本銀行名古屋支店の東海3県の金融経済動向による

ウ 有効求人倍率

平成28年3月	平成29年3月
2.15倍	2.31倍

注 名古屋中、名古屋南及び名古屋東の各公共職業安定所取扱数の集計

## 1.8 商店街にぎわい創出支援事業

### (1) 対象事業

区 分	内 容
柳原通商店街振興組合 愛知学院大学	<ul style="list-style-type: none"> <li>・商店街の複数の空き店舗において、入店者を募集し、クラフト専門店等のチャレンジショップを運営</li> </ul>
大曾根商店街連合会 (特非) 地域国際活動研究センター	<ul style="list-style-type: none"> <li>・まちコン、ハロウィン、フィリピン交流イベント等の幅広い客層が楽しめる取組みを実施</li> </ul>
弁天通商店街振興組合 愛知学院大学	<ul style="list-style-type: none"> <li>・テーブル、スクリーン等を設置し、街角資料館を整備</li> <li>・子ども向けの工作イベントや歴史クイズ大会等を実施</li> </ul>
円頓寺商店街振興組合 アルカダッシュ(株)	<ul style="list-style-type: none"> <li>・商店街の見どころと各店舗を巡るスタンプラリーを実施</li> <li>・商店街PRムービーの制作と商店主向けの英会話講座を実施</li> </ul>
円頓寺本町商店街振興組合 名古屋学院大学	<ul style="list-style-type: none"> <li>・学生が企画等に参画し、フライヤー、インターネット等により情報発信力を強化したクラフトマルシェを実施</li> <li>・イベント時に出店者が空き店舗を活用</li> </ul>
広小路名駅商店街振興組合 (特非) LOVELEDGE	<ul style="list-style-type: none"> <li>・名古屋を拠点とする女子サッカーチームとコラボした商店街の情報紙の制作及び交流イベントの実施</li> </ul>
栄町商店街振興組合 (株) ひととまち	<ul style="list-style-type: none"> <li>・子どもたちが様々な職業を体験し、楽しみながら社会の仕組みを学べるイベントを実施</li> </ul>
名古屋広小路まちづくり協議会 (株) むつわホールディングス	<ul style="list-style-type: none"> <li>・芸術系の学生等を対象にして、フラッグデザインコンペを実施</li> <li>・優秀作品をフラッグ化して、広小路通沿いの街路灯に掲出</li> </ul>
広小路中央商店街振興組合 (特非) れんこん村のわくわくネットワーク	<ul style="list-style-type: none"> <li>・健康測定、健康に関するアドバイス等の「食」と「健康」をテーマにした取組みを毎月継続的に実施</li> </ul>



区 分	内 容
滝子商店街振興組合 名古屋市立大学	<ul style="list-style-type: none"> <li>・学生と商店街の交流拠点として、空き店舗を活用した学生カフェを実施</li> <li>・親子向けのハロウィンマルシェを開催</li> </ul>
金山商店街振興組合 名古屋学院大学	<ul style="list-style-type: none"> <li>・学生と商店街が協力して「手羽先読本」を制作</li> <li>・商店街の店舗において手羽先をPRするイベントを実施</li> </ul>
熱田神宮前商店街振興組合 名古屋学院大学	<ul style="list-style-type: none"> <li>・熱田神宮境内等で開催されている「あつた朔日市」と連動して、商店街の店舗においてセールや朔日市限定商品の販売を実施</li> </ul>
南陽商店街振興組合 (特非) LOVELEDGE	<ul style="list-style-type: none"> <li>・名古屋を拠点とする女子サッカーチームとコラボした商店街の情報紙の制作及び交流イベントの実施</li> </ul>
笠寺観音商店街振興組合 愛知学院大学	<ul style="list-style-type: none"> <li>・空き店舗を活用した交流・情報発信の拠点の整備</li> <li>・多世代が交流できる様々なイベントや講座の開催</li> </ul>
平針駅前商店街振興組合 (株)兼八ファーム	<ul style="list-style-type: none"> <li>・旬の食材を使った料理教室の実施</li> <li>・農産物生産者による直売会を毎週定期的開催</li> </ul>

注 区分の上段は商店街、下段は事業提案者

## (2) 報道機関への情報提供・報道実績

区 分	内 容
情報提供	<ul style="list-style-type: none"> <li>・平成28年9月に、各商店街で実施される事業の内容について、市政記者クラブに提供</li> <li>・各商店街での事業実施直前に記者へ働きかけ</li> </ul>
報道実績	<ul style="list-style-type: none"> <li>・新聞 3紙 延べ10件</li> <li>・テレビ 2局 2件</li> </ul>

## 19 スタートアップ企業支援助成

### (1) 実績

(単位：千円)

区 分	交 付 件 数	金 額
サービス業	24	19,147
卸 売 業	2	1,697
飲 食 業	2	1,463
そ の 他	2	1,087
計	30	23,394

### (2) 審査の着眼点

- ・実現可能性・継続性
- ・収益性
- ・成長性
- ・政策的観点

### (3) 補助事業者の主な意見

- ・創業は当初から予定したが、決断する後押しになった
- ・ウェブサイトの作成に踏み切ることができた
- ・補助金がなければもっと妥協しなければならなかったが、理想の店作りができた
- ・資金的な理由からあきらめていた設備を導入することができた
- ・市の補助金に採択されたことにより、信用度の向上や自社のPR、社員のモチベーションアップに繋がった

20 航空宇宙産業設備投資促進助成

区 分	従業員数	設備投資の内容
A社	28	加工機
B社	30	ソフトウェア
C社	39	測定器
D社	43	加工機、測定器
E社	54	加工機
F社	69	加工機、ソフトウェア
G社	87	加工機
H社	130	加工機
I社	171	測定器
J社	751	設計機器

## 2.1 航空宇宙産業にかかる人材育成

区 分	内 容	実 績
子ども航空宇宙教室	<p>小学校4年生から中学生の子どもたちが航空宇宙に関する技術や知識に触れ、楽しみながら学べる工作教室を開催</p> <p>開催日 7月25日～7月27日 8月 1日～8月 3日</p>	参加者 96名
JAXA宇宙一日出前授業	<p>最先端の航空宇宙分野の研究開発を行っている宇宙航空研究開発機構（JAXA）の職員を市内小・中学校に派遣し、授業を実施</p> <p>開催時期 10月～12月</p>	<p>学校数 22校</p> <p>参加者 3,190名</p>
航空宇宙産業人材育成セミナー	<p>航空宇宙産業への就職を希望する学生等を対象とし、航空宇宙産業に関わる中小企業を訪問し、工場見学や経営者による講演を実施</p> <p>開催日 8月23日</p>	参加者 18名

## 2.2 市内に本社を置く航空宇宙産業の中小企業者数

80
----

注 平成28年度航空宇宙産業市内企業調査による

### 23 医療介護機器・ロボット開発普及促進事業

区 分	実 績
講 演 会 等 開 催	回数 8回 <ul style="list-style-type: none"> <li>・全体会 2回</li> <li>・医療部会 4回</li> <li>・介護部会 2回</li> </ul> 参加者数 延べ677名
病院・介護施設による評価	6件
展 示 会 へ の 出 展	2回

### 24 中小企業への訪問調査件数の業種別推移

区 分	平成27年度		平成28年度	
		小規模企業		小規模企業
製 造 業	126	41	98	29
卸 売 ・ 小 売 業	49	28	30	22
サ ー ビ ス 業	42	15	50	36
そ の 他	9	3	14	8
計	226	87	192	95

25 なごやジョブサポートセンターにおける業種別就職決定者数

区 分	就職決定者数
建設業	16
製造業	80
電気・ガス・熱供給・水道業	5
情報通信業	19
運輸業、郵便業	23
卸売業、小売業	53
金融業、保険業	12
不動産業、物品賃貸業	6
学術研究、専門・技術サービス業	33
宿泊業、飲食サービス業	14
生活関連サービス業、娯楽業	4
教育、学習支援業	14
医療、福祉	63
複合サービス事業	25
サービス業（他に分類されないもの）	32
その他	59
計	458

## 26 信用保証付制度融資の実績等の推移

### (1) 融資の実績

(単位：千円)

区 分	平成27年度		平成28年度	
	件 数	金 額	件 数	金 額
小規模企業等振興資金	2,917	16,741,547	2,527	13,878,253
経営強化支援資金	1,083	13,593,532	904	10,936,275
経営安定資金	2,573	47,369,999	2,503	45,830,898
新事業創出資金	40	233,800	53	298,200
計	6,613	77,938,878	5,987	70,943,626

### (2) 信用保証協会への損失補償

(単位：千円)

平成27年度		平成28年度	
件 数	金 額	件 数	金 額
762	854,724	575	649,980

## 27 工業研究所における所内見学等

区 分	実 績
所内見学	・件数 26件 ・参加者 437名
展示会等におけるPR活動	・7件

