

平成 29 年 度

予 算 説 明 書

病 院 局

目 次

病 院 事 業 会 計

1 業務の予定量	1
2 収支の予定額	2
3 事項別説明	4
4 債務負担行為	13
5 企業債	14
6 一時借入金	14
7 職員定員表	15
平成29年度予算の概要	16

病 院 事 業 会 計

1 業 務 の 予 定 量

区 分		入 院 患 者 数			外 来 患 者 数		
		本 年 度 人	前 年 度 人	増 △ 減 人	本 年 度 人	前 年 度 人	増 △ 減 人
東 部 医 療 セ ン タ ー	年 間	156,950	156,950	-	229,360	237,168	△ 7,808
	1 日 平 均	430	430	-	940	976	△ 36
西 部 医 療 セ ン タ ー	年 間	164,250	164,250	-	287,920	279,450	8,470
	1 日 平 均	450	450	-	1,180	1,150	30
緑 市 民 病 院	年 間	62,050	60,225	1,825	79,650	103,200	△ 23,550
	1 日 平 均	170	165	5	270	351	△ 81
合 計	年 間	383,250	381,425	1,825	596,930	619,818	△ 22,888
	1 日 平 均	1,050	1,045	5	2,390	2,477	△ 87

2 収 支 の 予 定 額

1 収 益 的 収 入 及 び 支 出

款	本 年 度 予 算 額 千円	前 年 度 予 算 額 千円	増 減 千円
(収 入)			
1 東部医療センター収益	15,321,427	15,281,257	40,170
2 西部医療センター収益	18,205,792	17,824,821	380,971
3 緑市民病院収益	361,772	573,571	△ 211,799
収 入 合 計	33,888,991	33,679,649	209,342
(支 出)			
1 東部医療センター費	16,175,248	15,988,151	187,097
2 西部医療センター費	18,048,424	18,099,623	△ 51,199
3 緑市民病院費	504,207	513,451	△ 9,244
4 予 備 費	1,000	1,000	-
支 出 合 計	34,728,879	34,602,225	126,654

2 資 本 的 収 入 及 び 支 出

款	本 年 度 予 算 額 千円	前 年 度 予 算 額 千円	増 減 千円
(収 入)			
1 東部医療センター資本収入	1,662,125	1,506,586	155,539
2 西部医療センター資本収入	2,617,979	669,703	1,948,276
3 緑市民病院資本収入	221,273	249,662	△ 28,389
収 入 合 計	4,501,377	2,425,951	2,075,426
(支 出)			
1 東部医療センター資本支出	2,179,414	1,985,475	193,939
2 西部医療センター資本支出	3,717,399	3,085,895	631,504
3 緑市民病院資本支出	293,069	336,684	△ 43,615
支 出 合 計	6,189,882	5,408,054	781,828

3 事項別説明

1 収益的収入及び支出

項 目	本年度予算額 千円	前年度予算額 千円	増 減 千円	説 明	千円
(収 入)					
1 東部医療センター収益	15,321,427	15,281,257	40,170		
(1) 医 業 収 益	13,466,491	13,489,735	△ 23,244	入院収益 入院患者 1日 430人 外来収益 外来患者 1日 940人 一般会計負担金 救急医療経費等負担金 その他医業収益 室料差額収益等	10,503,993 2,373,646 441,251 147,601
(2) 医 業 外 収 益	1,853,936	1,790,522	63,414	受取利息及び配当金 一般会計負担金 児童手当負担金 一般会計補助金 特殊医療経費等補助金 国庫補助金 臨床研修費等補助金 県補助金 感染症指定医療機関運営費等補助金	32 27,699 1,208,366 9,033 11,253

項 目	本年度予算額 千円	前年度予算額 千円	増 減 千円	説 明 千円
				長期前受金戻入 518,121 その他医業外収益 79,432 賃貸料等
(3) 特 別 利 益	1,000	1,000	-	過年度損益修正益
2 西 部 医 療 セ ン タ ー 収 益	18,205,792	17,824,821	380,971	〔 本年度予算額のうち、陽子線治療センター 2,144,222 〕
(1) 医 業 収 益	15,855,307	15,517,188	338,119	〔 本年度予算額のうち、陽子線治療センター 1,665,505 〕 入院収益 9,350,546 入院患者 1日 450人 外来収益 5,560,542 外来患者 1日 1,180人 一般会計負担金 438,444 救急医療経費等負担金 その他医業収益 505,775 室料差額収益等
(2) 医 業 外 収 益	2,348,485	2,305,633	42,852	〔 本年度予算額のうち、陽子線治療センター 477,717 〕 受取利息及び配当金 32 一般会計負担金 27,699 児童手当負担金 一般会計補助金 1,627,551 特殊医療経費等補助金 国庫補助金 11,885

				臨床研修費等補助金等	
				県補助金	20,591
				周産期母子医療センター運営事業費等補助金	
				長期前受金戻入	446,076
				その他医業外収益	214,651
				賃貸料等	
(3) 特別利益	2,000	2,000	-	[本年度予算額のうち、陽子線治療センター 1,000]	
				過年度損益修正益	
3 緑市民病院収益	361,772	573,571	△ 211,799		
(1) 医業収益	11,044	11,195	△ 151	一般会計負担金	3,724
				救急医療経費負担金	
				その他医業収益	7,320
				文書料	
(2) 医業外収益	349,728	358,657	△ 8,929	一般会計補助金	211,170
				指定管理者運営経費等補助金	
				県補助金	2,439
				病院内保育所運営費等補助金	
				長期前受金戻入	112,040
				その他医業外収益	24,079
				指定管理者負担金等	
(3) 特別利益	1,000	203,719	△ 202,719	過年度損益修正益	
収入合計	33,888,991	33,679,649	209,342		

項 目	本年度予算額 千円	前年度予算額 千円	増 減 千円	説 明	千円
(支 出)					
1 東 部 医 療 セ ン タ ー 費	16,175,248	15,988,151	187,097		
(1) 医 業 費 用	16,067,797	15,880,214	187,583	給与費	7,915,444
				職員の人件費	7,045,355
				事務職員 34人 技術職員 647人 計 681人	
				臨床研修医等賃金	339,622
				臨時医師、看護師等雇上げ費	530,467
				材料費	4,365,572
				薬品、材料費等	
				経費	2,059,248
				一般管理費	326,435
				総括管理に要する経費	
				減価償却費	1,308,533
				資産減耗費	9,060
				研究研修費	46,643
				一般会計負担金	36,862
(2) 医 業 外 費 用	102,451	102,937	△ 486	支払利息及び企業債取扱諸費	83,552
				患者外給食材料費	455
				消費税及び地方消費税	18,442
				雑損失	2
(3) 特 別 損 失	5,000	5,000	-	過年度損益修正損	

2 西部医療センター費	18,048,424	18,099,623	△	51,199	〔本年度予算額のうち、陽子線治療センター 2,154,623〕
(1) 医業費用	17,607,323	17,608,484	△	1,161	〔本年度予算額のうち、陽子線治療センター 2,030,061〕 給与費 7,844,221 職員の人件費 7,063,213 事務職員 30人 技術職員 679人 計 709人 臨床研修医等賃金 297,309 臨時医師、看護師等雇上げ費 483,699 材料費 4,085,937 薬品、材料費等 経費 3,188,795 一般管理費 326,434 総括管理に要する経費 減価償却費 1,990,371 資産減耗費 90,193 研究研修費 44,510 一般会計負担金 36,862
(2) 医業外費用	435,101	485,139	△	50,038	〔本年度予算額のうち、陽子線治療センター 123,562〕 支払利息及び企業債取扱諸費 416,285 患者外給食材料費 370 消費税及び地方消費税 18,442 雑損失 4
(3) 特別損失	6,000	6,000	-	-	〔本年度予算額のうち、陽子線治療センター 1,000〕 過年度損益修正損

項 目	本年度予算額 千円	前年度予算額 千円	増 減 千円	説 明	千円
3 緑 市 民 病 院 費	504,207	513,451	△ 9,244		
(1) 医 業 費 用	484,374	486,434	△ 2,060	経費	224,065
				指定管理者交付金	202,439
				患者用駐車場借上料等	21,626
				減価償却費	252,662
				資産減耗費	7,647
(2) 医 業 外 費 用	18,833	26,017	△ 7,184	支払利息及び企業債取扱諸費	
(3) 特 別 損 失	1,000	1,000	-	過年度損益修正損	
4 予 備 費	1,000	1,000	-		
(1) 予 備 費	1,000	1,000	-		
支 出 合 計	34,728,879	34,602,225	126,654		

2 資 本 的 収 入 及 び 支 出

項 目	本年度予算額 千円	前年度予算額 千円	増 減 千円	説 明 千円
(収 入)				
1 東部医療センター資本収入	1,662,125	1,506,586	155,539	
(1) 企 業 債	837,000	779,000	58,000	整備費にあてる起債
(2) 出 資 金	279,000	188,000	91,000	整備費出資金
(3) 一 般 会 計 補 助 金	541,123	534,584	6,539	整備費補助金
(4) 基 金 収 入	2	2	-	利子
(5) そ の 他 資 本 収 入	5,000	5,000	-	病院事業寄附金
2 西部医療センター資本収入	2,617,979	669,703	1,948,276	〔 本年度予算額のうち、陽子線治療センター 176,169 〕
(1) 企 業 債	2,125,000	61,000	2,064,000	〔 本年度予算額のうち、陽子線治療センター 116,000 〕 整備費にあてる起債
(2) 一 般 会 計 補 助 金	477,975	593,699	△ 115,724	〔 本年度予算額のうち、陽子線治療センター 55,167 〕 整備費補助金
(3) 基 金 収 入	4	4	-	〔 本年度予算額のうち、陽子線治療センター 2 〕 利子
(4) そ の 他 資 本 収 入	15,000	15,000	-	〔 本年度予算額のうち、陽子線治療センター 5,000 〕 病院事業寄附金

項 目	本年度予算額 千円	前年度予算額 千円	増 減 千円	説 明	千円
3 緑市民病院資本収入	221,273	249,662	△ 28,389		
(1) 企 業 債	100,000	100,000	-	整備費にあてる起債	
(2) 一般会計補助金	121,273	147,749	△ 26,476	整備費補助金	
〔その他資本収入〕	-	1,913	△ 1,913		
収入合計	4,501,377	2,425,951	2,075,426		
(支出)					
1 東部医療センター資本支出	2,179,414	1,985,475	193,939		
(1) 建設改良費	1,200,166	1,069,272	130,894	施設費 病棟改築工事費 設備費 電動ベッド始め診療備品の購入費 リース資産購入費	1,058,798 120,014 21,354
(2) 償 還 金	944,246	911,201	33,045	企業債償還金	
(3) 投 資	35,002	5,002	30,000	長期貸付金 看護学生学資金 基金造成費 病院事業基金造成費	30,000 5,002
2 西部医療センター資本支出	3,717,399	3,085,895	631,504	〔本年度予算額のうち、陽子線治療センター	803,059〕

(1) 建設改良費	2,260,152	295,768	1,964,384	[本年度予算額のうち、陽子線治療センター 137,975] 施設費 25,047 改修工事費等 設備費 2,201,258 病院情報システム整備費等 リース資産購入費 33,847
(2) 償還金	1,417,243	1,449,123	△ 31,880	[本年度予算額のうち、陽子線治療センター 658,282] 企業債償還金 792,153 長期割賦金 625,090
(3) 投資	40,004	10,004	30,000	[本年度予算額のうち、陽子線治療センター 6,802] 長期貸付金 30,000 看護学生学資金 基金造成費 10,004 病院事業基金造成費
[他会計借入金返還金]	-	1,331,000	△ 1,331,000	
3 緑市民病院資本支出	293,069	336,684	△ 43,615	
(1) 建設改良費	100,000	100,000	-	設備費 診療備品の購入費
(2) 償還金	193,069	236,684	△ 43,615	企業債償還金
支出合計	6,189,882	5,408,054	781,828	

4 債務負担行為

(期間の数字は年度を示す。)

事 項	限 度 額 千円	平成28年度末までの支払義務発生・見込額		平成29年度以降の支払義務発生予定額		左 の 財 源 内 訳			
		期間	金 額 千円	期間	金 額 千円	一般会計補助金 千円	国庫補助金 千円	企業債 千円	消費税資本的収支調整額等 千円
東市民病院における医療事故に係る損害賠償 (平成10年第28号議決)		11~28	32,850	29以降					
陽子線がん治療施設の整備・運営 (平成20年第1号議決)	27,000,000	21~28	5,905,146	29~42	18,642,750	- (必要な額)	-	-	18,642,750
東部医療センター病棟の改築 (平成28年第13号議決)	14,273,000		-	29~31	14,273,000	-	-	14,272,000	1,000
東部医療センター整備支援業務委託	19,000		-	30~31	19,000	-	-	-	19,000

5 企業債

起債の目的	病院事業整備費にあてるため
限度額	3,062,000 千円
起債の方法	普通貸借又は証券発行
利率	年 5.0%以内（ただし、利率見直し方式で借り入れる政府資金及び地方公共団体金融機構資金について、利率の見直しを行った後においては、当該見直し後の利率）
償還の方法	起債年度より据置期間をふくめ、40 年度間以内に毎年元利もしくは元金均等の方法により、又は満期日に元金を一括して償還する。ただし、財政の都合により据置期間及び償還期限を短縮し、もしくは繰上償還又は借換えすることができる。政府資金を借り入れる場合は、その融資条件による。

6 一時借入金

限度額	4,000,000 千円
-----	--------------

7 職員定員表

科目 \ 職名	特別職 人	事務職員 人	技術職員 人	計 人
東部医療センター費	-	34	647	681
西部医療センター費	-	30	679	709
緑市民病院費	-	-	-	-
総係費	1	37	4	42
合計	1	101	1,330	1,432

平成 29 年 度 予 算 の 概 要

病院局の理念

「患者さんと職員の笑顔がみられる病院」

3つの目標

- 目標1 市民の皆さまに選ばれる病院
- 目標2 医療従事者に選ばれる病院
- 目標3 経営の健全化

市立病院が担うべき医療

- 救急医療
- 小児・周産期医療
- 災害・感染症等発生時の医療
- がん、心臓血管疾患、脳血管疾患等の高度・専門医療

29年度の重要事項

● 東部医療センター病棟の改築

東部医療センターにおいて、医療機能の更なる充実を図るとともに、良質な療養環境を提供するため、病棟の改築を行う。

● 東部医療センターにおける救急医療の充実

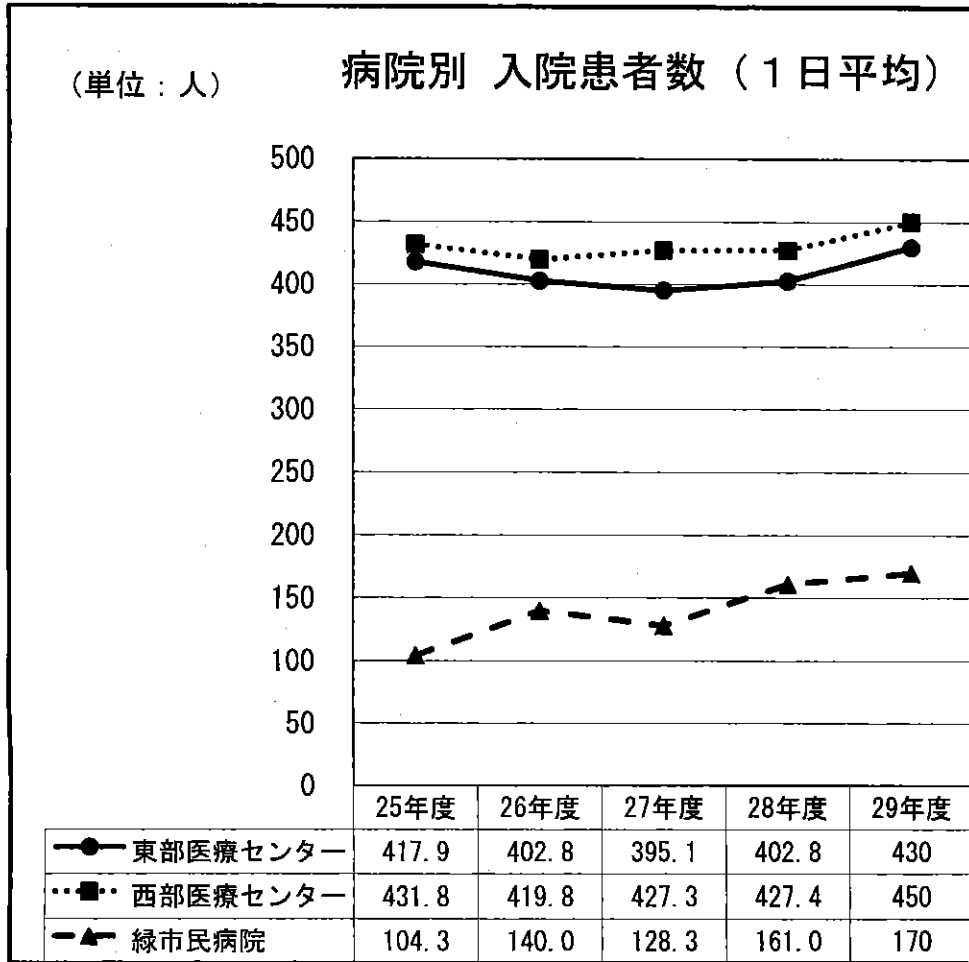
東部医療センターにおいて、より迅速に緊急手術に対応ができるよう救急医療体制の充実を図るとともに、お断り件数の減少に努め、365日 24時間患者さんを受け入れる「断らない救急」の実現を目指す。

● 西部医療センターにおける小児・周産期医療、がん医療の充実

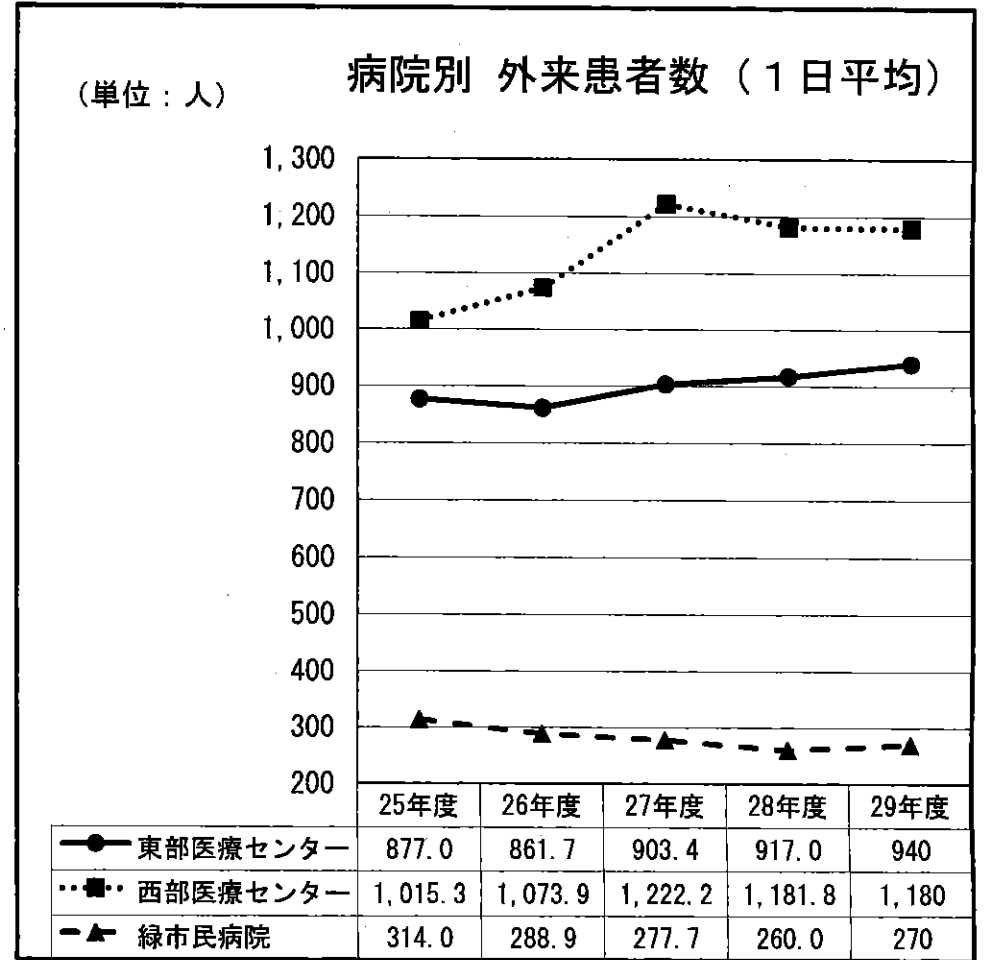
西部医療センターにおいて、母体・胎児の異常や治療を必要とする新生児を集中的に管理する病床を備え、24時間体制で高度・専門的な小児・周産期医療を実施する。

また、保険適用されている小児がんへの陽子線治療をはじめ、外来から入院に至るまで一貫したがん医療の充実に取り組む。

1 患者数の状況



※25年度～27年度は実績、28年度は決算見込み、29年度は予算
 ※西部医療センターは陽子線治療センター分を含む
 ※緑市民病院は指定管理者が運営

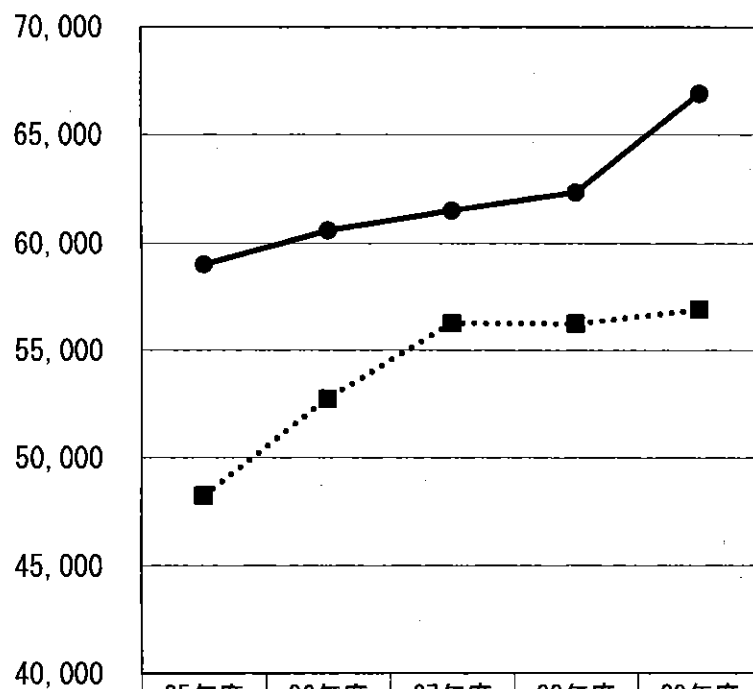


※25年度～27年度は実績、28年度は決算見込み、29年度は予算
 ※西部医療センターは陽子線治療センター分を含む
 ※緑市民病院は指定管理者が運営し、土曜日にも診療を実施

2 診療単価の状況

(単位：円)

病院別 入院診療単価

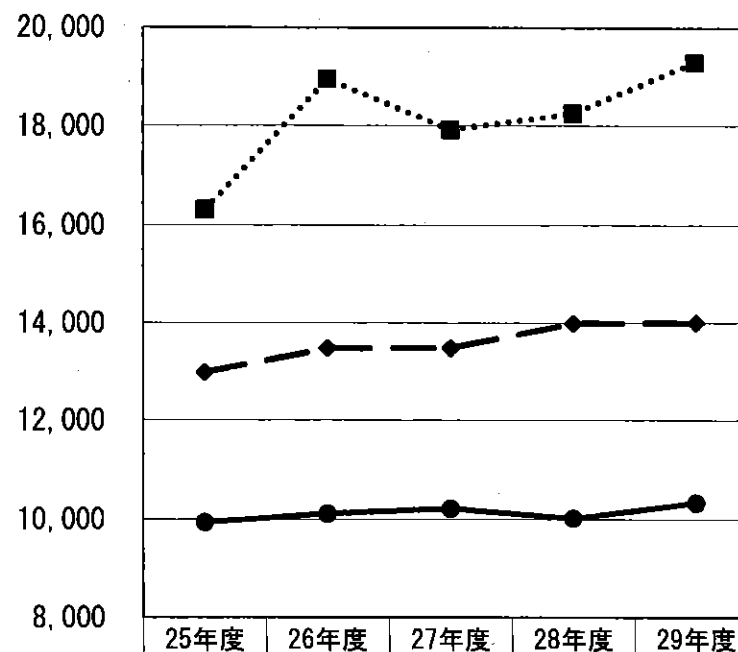


	25年度	26年度	27年度	28年度	29年度
● 東部医療センター	59,007	60,599	61,528	62,380	66,916
□ 西部医療センター	48,224	52,734	56,286	56,266	56,922

※25年度～27年度は実績、28年度は決算見込み、29年度は予算
 ※診療単価は税抜き、分べん介助料を含む
 ※西部医療センターは陽子線治療センター分を含む

(単位：円)

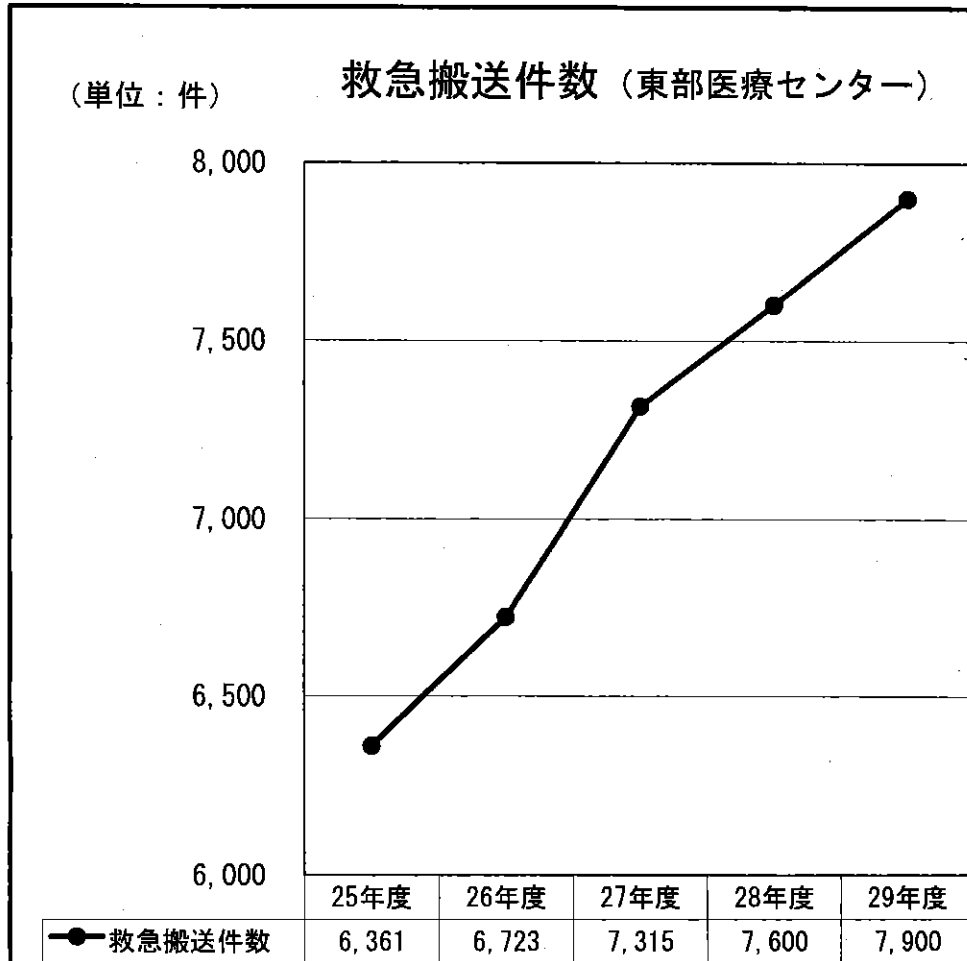
病院別 外来診療単価



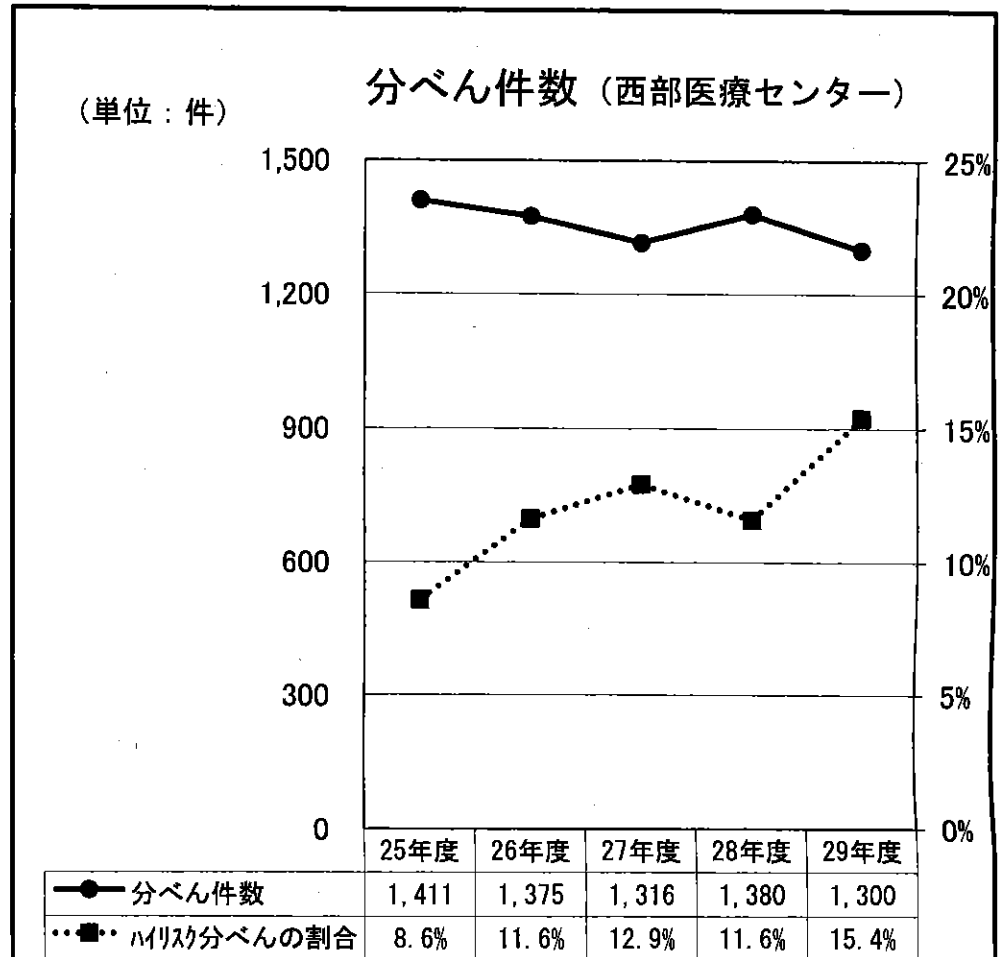
	25年度	26年度	27年度	28年度	29年度
● 東部医療センター	9,936	10,113	10,218	10,020	10,336
□ 西部医療センター	16,309	18,949	17,926	18,255	19,293
◆ " (陽子線除く)	12,982	13,478	13,482	13,991	14,000

※25年度～27年度は実績、28年度は決算見込み、29年度は予算
 ※診療単価は税抜き
 ※西部医療センターは陽子線治療センター分を含む

3 主な指標



※25年度～27年度は実績、28年度は見込み、29年度は目標数



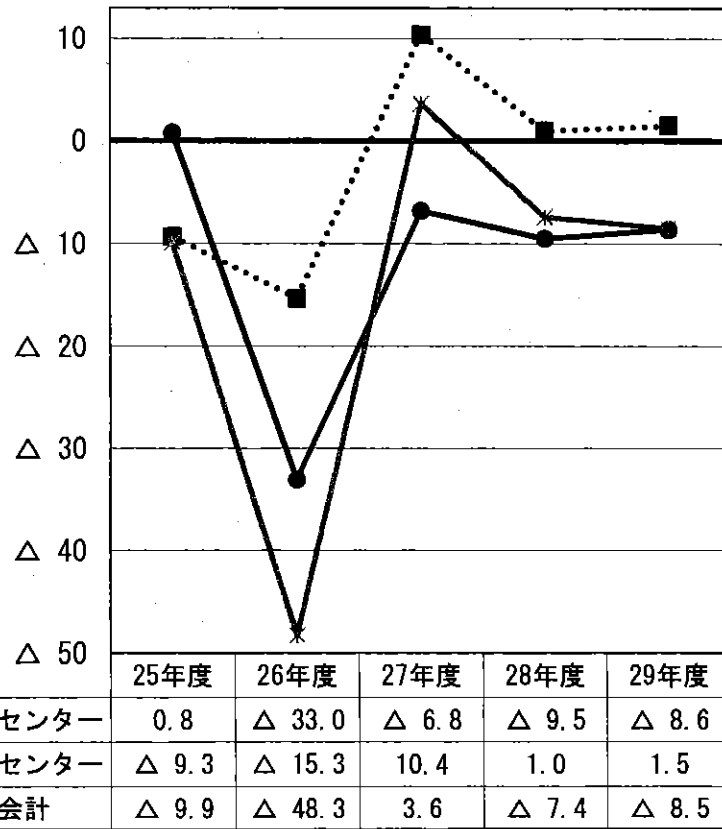
※25年度～27年度は実績、28年度は見込み、29年度は目標数

※ハイリスク分べんの割合は、診療報酬上の人数により算定した割合

4 経営状況

病院別 純損益

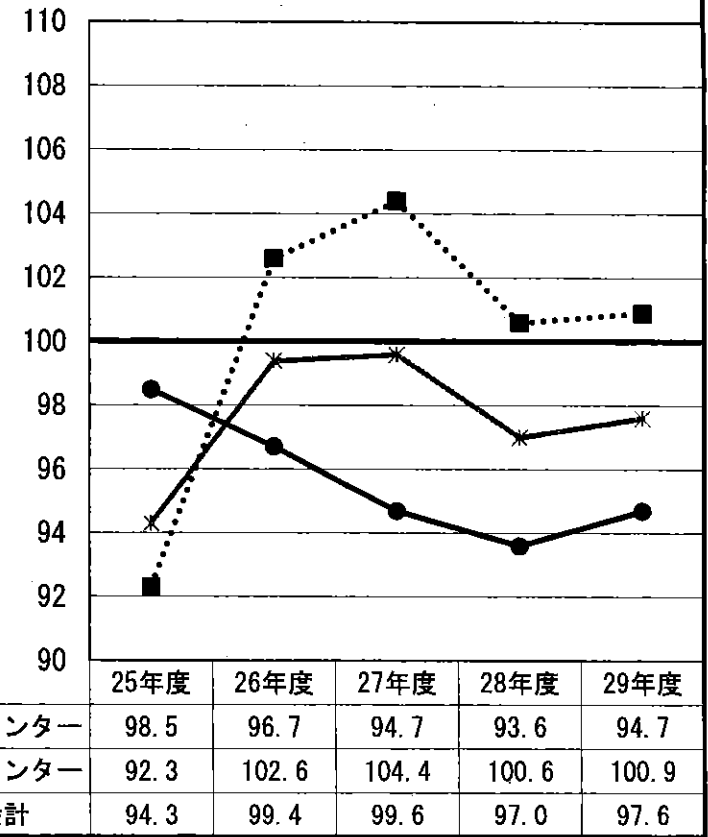
(単位：億円)



※25年度～27年度は実績、28年度は決算見込み、29年度は予算
 ※西部医療センターは陽子線治療センター分を含む
 ※病院事業会計は緑市民病院分を含む

病院別 経常収支比率

(単位：%)



※25年度～27年度は実績、28年度は決算見込み、29年度は予算
 ※西部医療センターは陽子線治療センター分を含む
 ※病院事業会計は緑市民病院分を含む

この冊子は、古紙パルプを含む再生紙を使用しています。