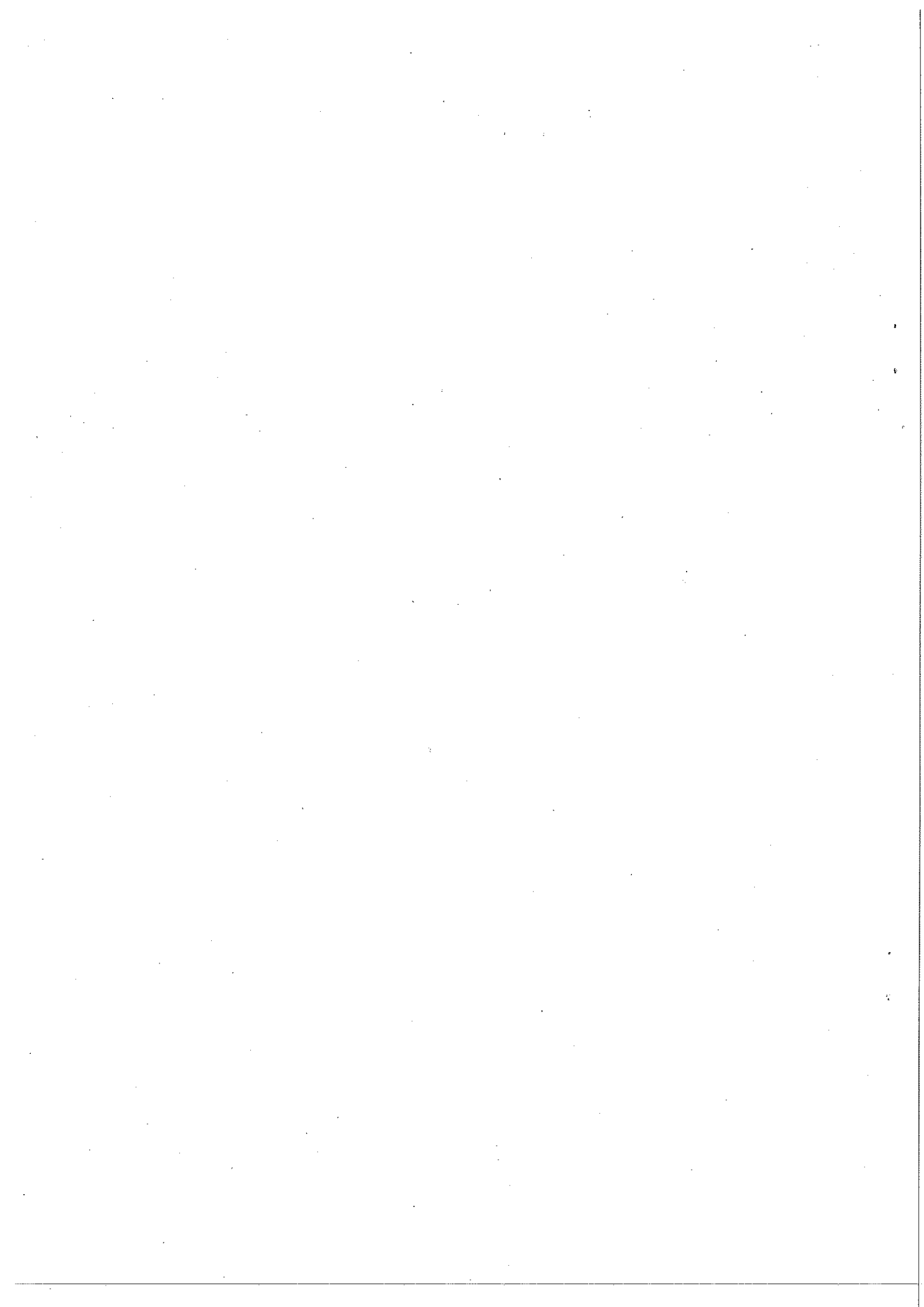


平成27年度9月補正予算の概要

○ 補正規模		百万円
	一般会計	38
○ 補正内訳		百万円
名古屋城整備検討調査		35
金シャチ横丁構想の推進		3
○ 債務負担行為	1件	



平成27年9月定例会補正予算資料

(単位：千円、%)

区 分	一 般 会 計	特 別 会 計	公 営 企 業 会 計	総 計
A ㉔ 当 初 予 算	1,072,256,000	1,152,282,141	438,108,526	2,662,646,667
㉔ 9 月 補 正	38,000	—	—	38,000
B ㉔ 9 月 現 計 予 算	1,072,294,000	1,152,282,141	438,108,526	2,662,684,667
C ㉕ 当 初 予 算	1,057,439,335	1,168,401,441	454,006,706	2,679,847,482
㉕ 9 月 補 正	5,000	25,000	—	30,000
D ㉕ 9 月 現 計 予 算	1,057,465,569	1,168,442,653	454,014,908	2,679,923,130
㉕ 最 終 予 算	1,065,822,575	1,171,375,653	455,183,702	2,692,381,930
B/A	100.0	100.0	100.0	100.0
B/D	101.4	98.6	96.5	99.4
(参考) A/C	101.4	98.6	96.5	99.4

(注) 公営企業会計は歳出額を掲げた。

平成27年度補正予算の概要（9月補正）

1 総括 (歳出)

(単位：千円)

会 計	款 (又は会計)	補正前の額	補正額	計
一般会計		1,072,256,000	38,000	1,072,294,000
	市民経済費	110,052,910	38,000	110,090,910
総	計	2,662,646,667	38,000	2,662,684,667

2 歳出

一般会計

(単位：千円)

局 別	事 項	金 額	左の財源	説 明
市民経済	名古屋城整備検討調査	35,000	一般財源 35,000	天守閣の木造復元に向け、契約手法として技術提案・交渉方式を採用し手続きを進めるとともに、名古屋城の魅力向上策の検討調査を実施
	金シャチ横丁構想の推進	3,000	一般財源 3,000	金シャチ横丁(第1期)の整備・運営を行う事業者の公募及び集客力向上策の検討調査
一般会計計		38,000	一般財源 38,000	

3 歳入

(単位：千円)

会 計 ・ 款	金 額	説 明
一般会計	38,000	
繰越金	38,000	前年度繰越金

4 債務負担行為

会 計	局 別	事 項	期 間 年度	限 度 額 千円	説 明
一般	子ども青少年	第3児童相談所建設の設計	28	23,000	設計が2カ年にわたるため