

平成 27 年 度

予 算 説 明 書

病 院 局

目 次

病 院 事 業 会 計

1	業務の予定量	1
2	収支の予定額	2
3	事項別説明	4
4	債務負担行為	13
5	企業債	14
6	一時借入金	14
7	職員定員表	15
	平成27年度予算の概要	16

病 院 事 業 会 計

1 業 務 の 予 定 量

区 分		入 院 患 者 数			外 来 患 者 数		
		本 年 度 人	前 年 度 人	増 △ 減 人	本 年 度 人	前 年 度 人	増 △ 減 人
東 部 医 療 セ ン タ ー	年 間	159,576	157,315	2,261	237,168	212,524	24,644
	1 日 平 均	436	431	5	976	871	105
西 部 医 療 セ ン タ ー	年 間	164,700	164,250	450	250,290	245,220	5,070
	1 日 平 均	450	450	-	1,030	1,005	25
緑 市 民 病 院	年 間	60,390	55,480	4,910	103,200	110,400	△ 7,200
	1 日 平 均	165	152	13	350	376	△ 26
合 計	年 間	384,666	377,045	7,621	590,658	568,144	22,514
	1 日 平 均	1,051	1,033	18	2,356	2,252	104

+187

+104

2 収 支 の 予 定 額

1 収 益 的 収 入 及 び 支 出

款	本 年 度 予 算 額 千円	前 年 度 予 算 額 千円	増 減 千円
(収 入)			
1 東 部 医 療 セ ン タ ー 収 益	15,735,253	14,128,199	1,607,054
2 西 部 医 療 セ ン タ ー 収 益	17,867,028	17,153,700	713,328
3 緑 市 民 病 院 収 益	513,752	627,046	△ 113,294
収 入 合 計	34,116,033	31,908,945	2,207,088
(支 出)			
1 東 部 医 療 セ ン タ ー 費	16,129,438	17,574,317	△ 1,444,879
2 西 部 医 療 セ ン タ ー 費	17,851,403	20,779,540	△ 2,928,137
3 緑 市 民 病 院 費	523,018	641,693	△ 118,675
4 予 備 費	1,000	1,000	-
支 出 合 計	34,504,859	38,996,550	△ 4,491,691

2 資 本 的 収 入 及 び 支 出

款	本 年 度 予 算 額 千円	前 年 度 予 算 額 千円	増 減 千円
(収 入)			
1 東部医療センター資本収入	859,646	8,017,292	△ 7,157,646
2 西部医療センター資本収入	1,143,978	1,144,461	△ 483
3 緑市民病院資本収入	254,600	239,258	15,342
収 入 合 計	2,258,224	9,401,011	△ 7,142,787
(支 出)			
1 東部医療センター資本支出	1,442,857	8,588,478	△ 7,145,621
2 西部医療センター資本支出	2,945,183	2,846,287	98,896
3 緑市民病院資本支出	489,607	460,053	29,554
支 出 合 計	4,877,647	11,894,818	△ 7,017,171

3 事項別説明

1 収益的収入及び支出

項 目	本年度予算額 千円	前年度予算額 千円	増 減 千円	説 明	千円
(収 入)					
1 東部医療センター収益	15,735,253	14,128,199	1,607,054		
(1) 医 業 収 益	13,667,567	12,516,346	1,151,221	入院収益 入院患者 1日 436人 外来収益 外来患者 1日 976人 一般会計負担金 その他医業収益 室料差額収益等	10,345,737 2,712,016 432,060 177,754
(2) 医 業 外 収 益	1,789,884	1,326,455	463,429	受取利息及び配当金 一般会計負担金 一般会計補助金 国庫補助金 臨床研修費等補助金 県補助金 感染症指定医療機関運営費等補助金 長期前受金戻入 その他医業外収益 宿舍自己負担金等	32 26,056 1,119,168 14,080 11,732 529,521 89,295

項 目	本年度予算額 千円	前年度予算額 千円	増 △減 千円	説 明 千円
(3) 特 別 利 益	277,802	285,398	△ 7,596	一般会計補助金 276,802 特例債元金償還補助金 過年度損益修正益 1,000
2. 西部医療センター収益	17,867,028	17,153,700	713,328	[本年度予算額のうち、陽子線治療センター 2,072,539]
(1) 医 業 収 益	14,806,479	13,836,551	969,928	[本年度予算額のうち、陽子線治療センター 1,495,716] 入院収益 9,161,398 入院患者 1日 450人 外来収益 4,780,057 外来患者 1日 1,030人 一般会計負担金 360,249 その他医業収益 504,775 室料差額収益等
(2) 医 業 外 収 益	2,783,766	3,061,149	△ 277,383	[本年度予算額のうち、陽子線治療センター 575,823] 受取利息及び配当金 32 一般会計負担金 24,492 一般会計補助金 1,645,255 国庫補助金 11,264 臨床研修費等補助金 県補助金 22,457 周産期母子医療センター運営事業費等補助金 長期前受金戻入 852,806

				その他医業外収益 227,460 地域冷暖房業者負担金等
(3) 特別利益	276,783	256,000	20,783	[本年度予算額のうち、陽子線治療センター 1,000] 一般会計補助金 261,000 特例債元金償還補助金 過年度損益修正益 2,000 その他特別利益 13,783
3 緑市民病院収益	513,752	627,046	△ 113,294	
(1) 医業収益	9,230	8,679	551	一般会計負担金 4,022 その他医業収益 5,208 文書料
(2) 医業外収益	366,522	481,367	△ 114,845	一般会計補助金 221,146 県補助金 1,062 病院内保育所運営費補助金 長期前受金戻入 112,584 その他医業外収益 31,730 指定管理者負担金等
(3) 特別利益	138,000	137,000	1,000	一般会計補助金 137,000 特例債元金償還補助金 過年度損益修正益 1,000
収入合計	34,116,033	31,908,945	2,207,088	

項 目	本年度予算額 千円	前年度予算額 千円	増 減 千円	説 明	千円
(支 出)					
1 東 部 医 療 セ ン タ ー 費	16,129,438	17,574,317	△ 1,444,879		
(1) 医 業 費 用	15,969,588	14,151,988	1,817,600	給与費 職員の人件費 事務職員 34人 技術職員 637人 計 671人 臨床研修医等賃金 臨時医師、看護師等雇上げ費 材料費 薬品、材料費等 経費 一般管理費 総括管理に要する経費 減価償却費 資産減耗費 研究研修費 一般会計負担金	7,726,655 6,917,844 359,313 449,498 4,639,883 1,760,862 318,679 1,348,406 96,165 41,779 37,159
(2) 医 業 外 費 用	154,850	81,391	73,459	支払利息及び企業債取扱諸費 患者外給食材料費 消費税及び地方消費税 雑損失	132,552 763 21,533 2
(3) 特 別 損 失	5,000	3,340,938	△ 3,335,938	過年度損益修正損	

2 西部医療センター費	17,851,403	20,779,540	△ 2,928,137	〔 本年度予算額のうち、陽子線治療センター 2,123,576 〕
(1) 医業費用	17,324,202	17,026,218	297,984	〔 本年度予算額のうち、陽子線治療センター 1,980,975 〕 給与費 7,595,802 職員の人件費 6,893,010 事務職員 28人 技術職員 659人 計 687人 臨床研修医等賃金 362,511 臨時医師、看護師等雇上げ費 340,281 材料費 3,625,784 薬品、材料費等 経費 3,083,853 一般管理費 318,679 総括管理に要する経費 減価償却費 2,613,193 資産減耗費 6,305 研究研修費 43,428 一般会計負担金 37,158
(2) 医業外費用	521,201	544,370	△ 23,169	〔 本年度予算額のうち、陽子線治療センター 141,601 〕 支払利息及び企業債取扱諸費 499,381 患者外給食材料費 283 消費税及び地方消費税 21,533 雑損失 4
(3) 特別損失	6,000	3,208,952	△ 3,202,952	〔 本年度予算額のうち、陽子線治療センター 1,000 〕 過年度損益修正損

項 目	本年度予算額 千円	前年度予算額 千円	増 △減 千円	説 明	千円
3 緑 市 民 病 院 費	523,018	641,693	△ 118,675		
(1) 医 業 費 用	488,308	597,709	△ 109,401	経費	217,579
				指定管理者交付金	201,062
				患者用駐車場借上料等	16,517
				減価償却費	263,537
				資産減耗費	7,192
(2) 医 業 外 費 用	33,710	40,470	△ 6,760	支払利息及び企業債取扱諸費	
(3) 特 別 損 失	1,000	3,514	△ 2,514	過年度損益修正損	
4 予 備 費	1,000	1,000	-		
(1) 予 備 費	1,000	1,000	-		
支 出 合 計	34,504,859	38,996,550	△ 4,491,691		

2 資 本 的 収 入 及 び 支 出

項 目	本年度予算額 千円	前年度予算額 千円	増 減 千円	説 明	千円
(収 入)					
1 東部医療センター資本収入	859,646	8,017,292	△ 7,157,646		
(1) 企 業 債	486,000	5,398,000	△ 4,912,000	整備費にあてる起債	
(2) 出 資 金	7,000	2,290,000	△ 2,283,000	整備費出資金	
(3) 一 般 会 計 補 助 金	361,644	324,291	37,353	整備費補助金	
(4) 基 金 収 入	2	1	1	利子	
(5) そ の 他 資 本 収 入	5,000	5,000	-	病院事業寄附金	
2 西部医療センター資本収入	1,143,978	1,144,461	△ 483	[本年度予算額のうち、陽子線治療センター 129,985]	
(1) 企 業 債	68,000	220,000	△ 152,000	整備費にあてる起債	
(2) 一 般 会 計 補 助 金	1,053,974	910,859	143,115	[本年度予算額のうち、陽子線治療センター 124,983] 整備費補助金	
(3) 基 金 収 入	4	2	2	[本年度予算額のうち、陽子線治療センター 2] 利子	
(4) 基 金 繰 入 金	7,000	3,600	3,400	病院事業基金繰入金	
(5) そ の 他 資 本 収 入	15,000	10,000	5,000	[本年度予算額のうち、陽子線治療センター 5,000] 病院事業寄附金	

項 目	本年度予算額 千円	前年度予算額 千円	増 減 千円	説 明	千円
3 緑市民病院資本収入	254,600	239,258	15,342		
(1) 企業債	100,000	100,000	-	整備費にあてる起債	
(2) 一般会計補助金	154,600	139,258	15,342	整備費補助金	
収入合計	2,258,224	9,401,011	△ 7,142,787		
(支出)					
1 東部医療センター資本支出	1,442,857	8,588,478	△ 7,145,621		
(1) 建設改良費	767,753	7,930,978	△ 7,163,225	施設費 病棟改築の設計費及び準備工事費等 設備費 病院情報システム整備費等 リース資産購入費	356,396 381,690 29,667
(2) 償還金	670,102	652,499	17,603	企業債償還金	
(3) 投資	5,002	5,001	1	病院事業基金造成費	
2 西部医療センター資本支出	2,945,183	2,846,287	98,896	{ 本年度予算額のうち、陽子線治療センター	738,180 }
(1) 建設改良費	267,827	350,139	△ 82,312	{ 本年度予算額のうち、陽子線治療センター 設備費 強度変調陽子線治療システム始め診療備品の購入費 リース資産購入費	91,791 209,512 58,315

(2) 償 還 金	2,667,352	2,486,146	181,206	{ 本年度予算額のうち、陽子線治療センター 641,387 } 企業債償還金 2,059,157 長期割賦金 608,195
(3) 投 資	10,004	10,002	2	{ 本年度予算額のうち、陽子線治療センター 5,002 } 病院事業基金造成費
3 緑市民病院資本支出	489,607	460,053	29,554	
(1) 建 設 改 良 費	100,000	100,000	-	施設費 改修工事費
(2) 償 還 金	389,607	360,053	29,554	企業債償還金
支 出 合 計	4,877,647	11,894,818	△ 7,017,171	

4 債務負担行為

(期間の数字は年度を示す。)

事 項	限 度 額 千円	平成26年度末までの支払義務発生・見込額		平成27年度以降の支払義務発生予定額		左 の 財 源 内 訳			
		期 間	金 額 千円	期 間	金 額 千円	一般会計補助金 千円	国庫補助金 千円	企業債 千円	消費税資本的収支調整額等 千円
東市民病院における医療事故に係る損害賠償 (平成10年第28号議決)		11~26	29,220	27以降					
陽子線がん治療施設の整備・運営 (平成20年第1号議決)	27,000,000	21~26	3,313,030	27~42	21,234,866	- (必要な額)	-	-	21,234,866
東部医療センター病棟改築の準備工事	472,000		-	28	472,000	-	-	472,000	-
西部医療センター強度変調陽子線治療システムの整備	29,000		-	28	29,000	29,000	-	-	-

5 企業債

起債の目的	病院事業整備費にあてるため
限度額	654,000 千円
起債の方法	普通貸借又は証券発行
利率	年 5.0%以内（ただし、利率見直し方式で借り入れる政府資金及び地方公共団体金融機構資金について、利率の見直しを行った後においては、当該見直し後の利率）
償還の方法	起債年度より据置期間をふくめ、40 年度間以内に毎年元利もしくは元金均等の方法により、又は満期日に元金を一括して償還する。ただし、財政の都合により据置期間及び償還期限を短縮し、もしくは繰上償還又は借換えすることができる。政府資金を借り入れる場合は、その融資条件による。

6 一時借入金

限度額	4,000,000 千円
-----	--------------

7 職 員 定 員 表

科 目 \ 職 名	特 別 職 人	事 務 職 員 人	技 術 職 員 人	計 人
東 部 医 療 セ ン タ ー 費	-	34	637	671
西 部 医 療 セ ン タ ー 費	-	28	659	687
緑 市 民 病 院 費	-	-	-	-
総 係 費	1	35	1	37
合 計	1	97	1,297	1,395

平成 27 年度 予 算 の 概 要

病院局の理念

「患者さんと職員の笑顔がみられる病院」

3つの目標

- 目標1 市民の皆さまに選ばれる病院
 - ・市民に求められる医療の提供
 - ・市民が安心して受けられる医療の提供
 - ・地域とつながりのある医療の提供
- 目標2 医療従事者に選ばれる病院
 - ・優れた人材が育つ職場づくり
 - ・専門性を発揮できる職場づくり
 - ・働きたくなる職場づくり
- 目標3 経営の健全化
 - ・経営管理体制の強化と積極的な収入の確保
 - ・効率的・効果的な病院運営
 - ・職員の意識改革

市立病院が担うべき医療

- 救急医療
- 小児・周産期医療
- 災害・感染症等発生時の医療
- がん、心臓血管疾患、脳血管疾患等の高度・専門医療

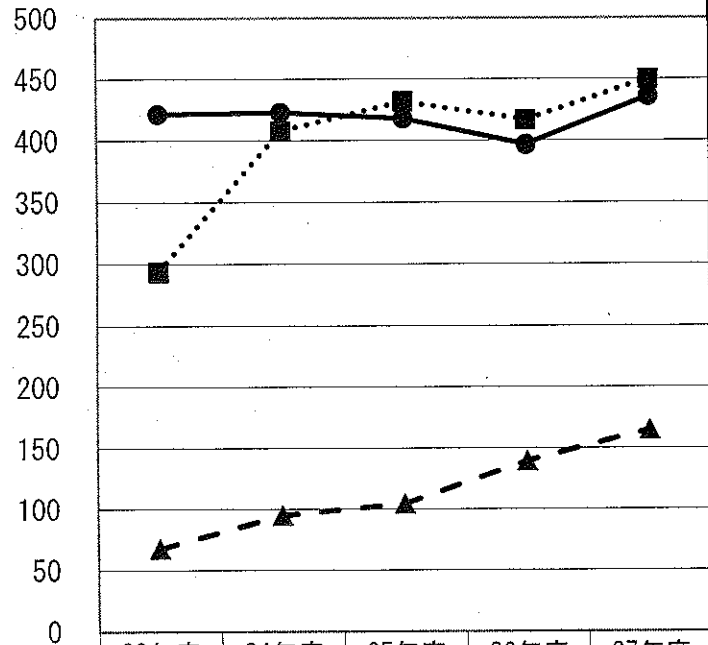
27年度の重要事項

- 東部医療センター病棟改築の設計
東部医療センターにおいて、医療機能の更なる充実を図るため、病棟の改築に向けた設計を行う。
- 東部医療センター病棟改築の準備工事
東部医療センターにおいて、病棟の改築に伴う旧棟（救急診療棟・外来棟）の取り壊し工事等を行う。
- 西部医療センターにおける陽子線がん治療の充実
名古屋陽子線治療センターにおいて、新しい照射法の導入に取り組むとともに、患者数の増加に伴い実施体制を強化するなど、からだにやさしく、都市型の立地を活かした通院治療も可能な陽子線照射による最先端のがん治療を提供する。

1 患者数の状況

(単位：人)

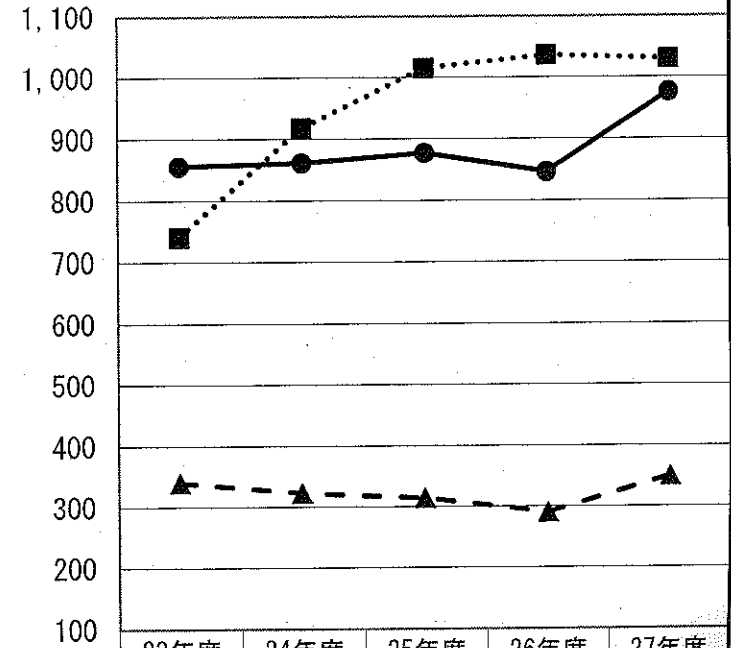
病院別 入院患者数 (1日平均)



※23年度～25年度は実績、26年度は決算見込み、27年度は予算
 ※西部医療センターは、陽子線治療センター分を含む
 ※緑市民病院は24年度より指定管理者が運営

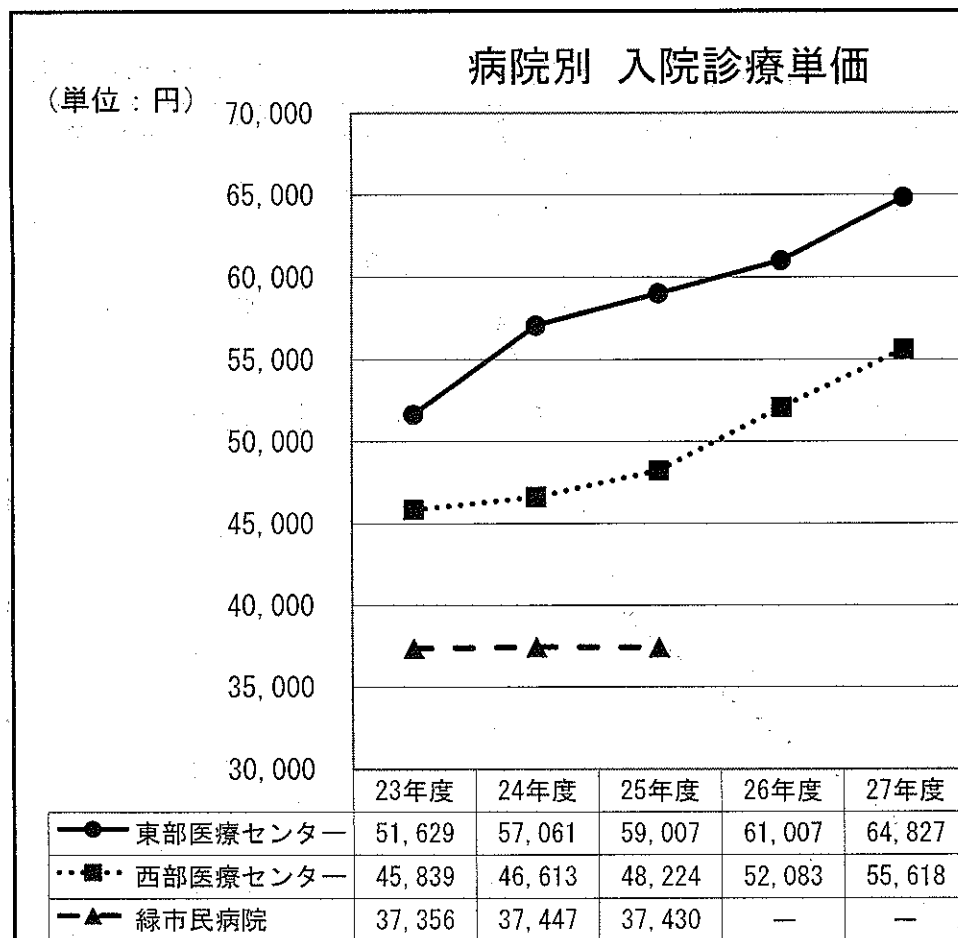
(単位：人)

病院別 外来患者数 (1日平均)

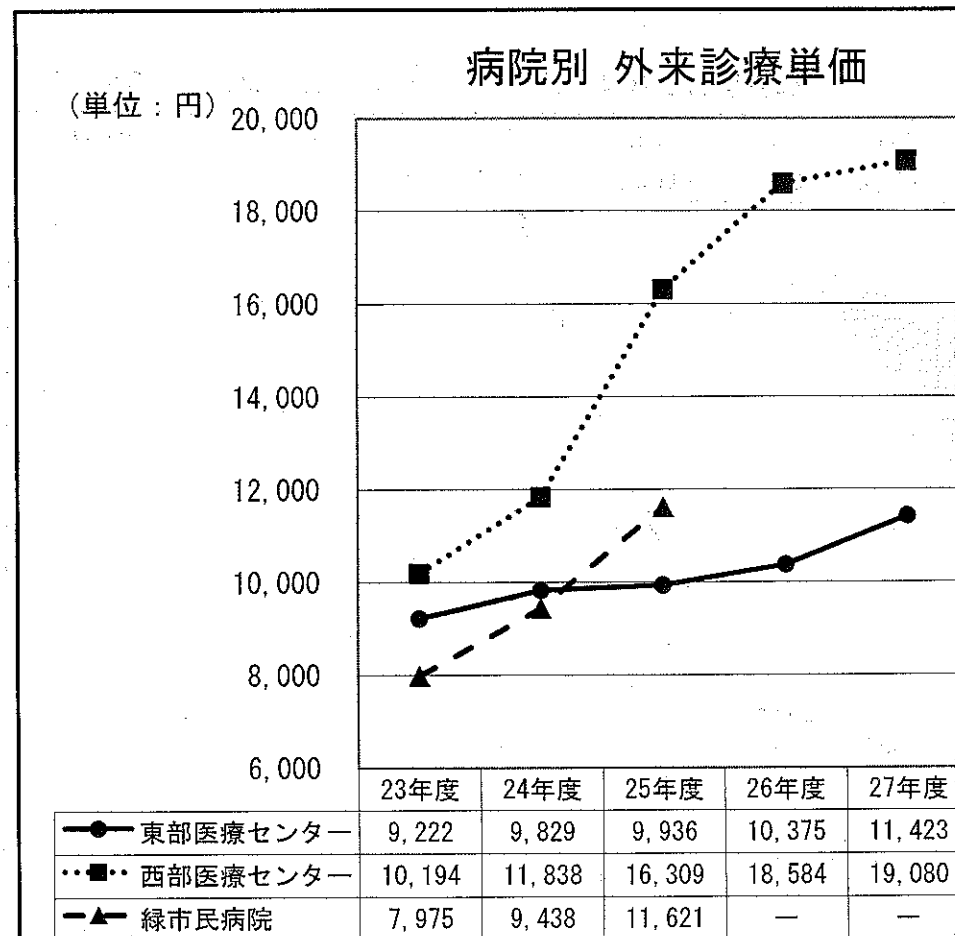


※23年度～25年度は実績、26年度は決算見込み、27年度は予算
 ※西部医療センターは、陽子線治療センター分を含む
 ※緑市民病院は24年度より指定管理者が運営し、土曜日も診療を実施

2 診療単価の状況

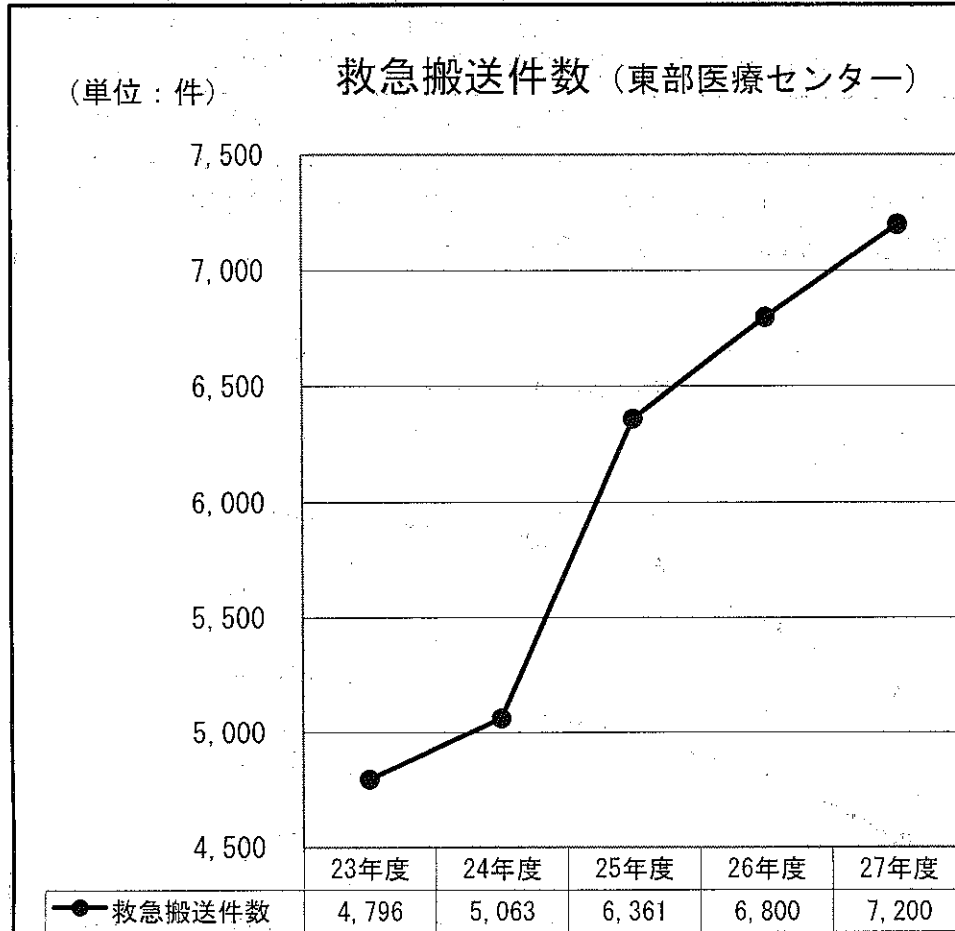


※23年度～25年度は実績、26年度は決算見込み、27年度は予算
 ※診療単価は税抜き、分べん介助料を含む
 ※西部医療センターは、陽子線治療センター分を含む
 ※緑市民病院は24年度より指定管理者が運営

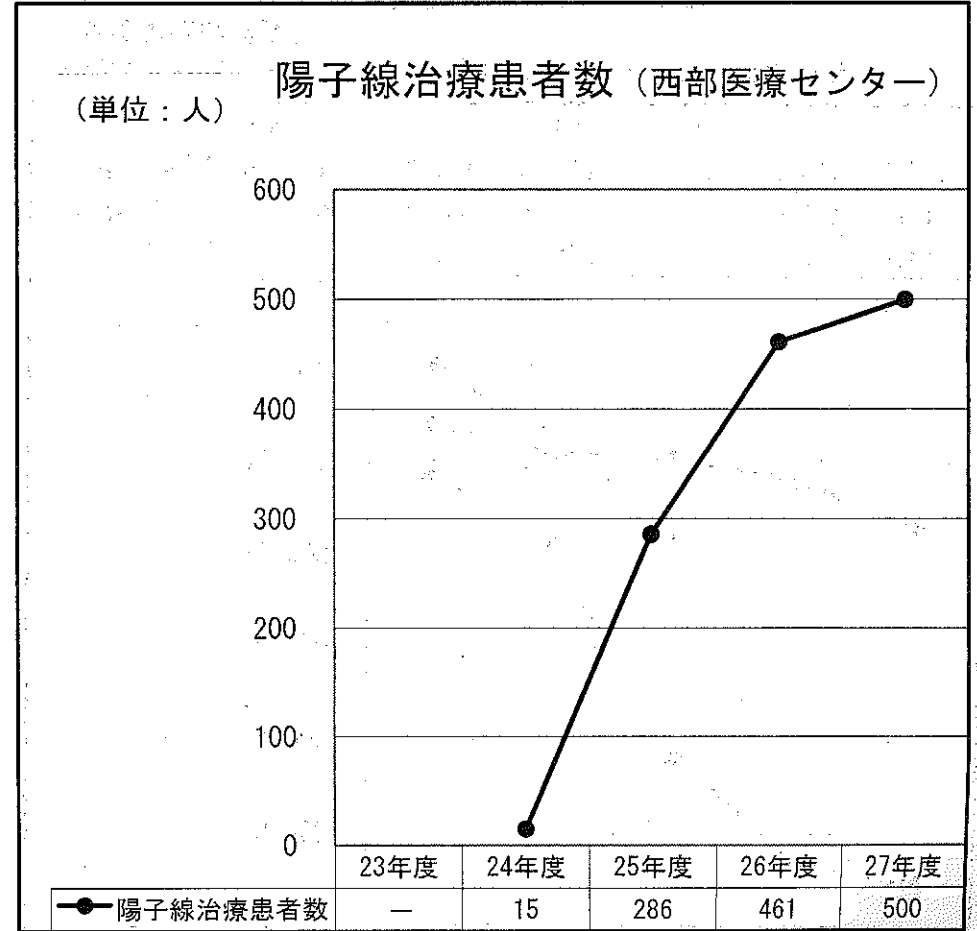


※23年度～25年度は実績、26年度は決算見込み、27年度は予算
 ※診療単価は税抜き
 ※西部医療センターは、陽子線治療センター分を含む
 ※緑市民病院は24年度より指定管理者が運営

3 主な指標

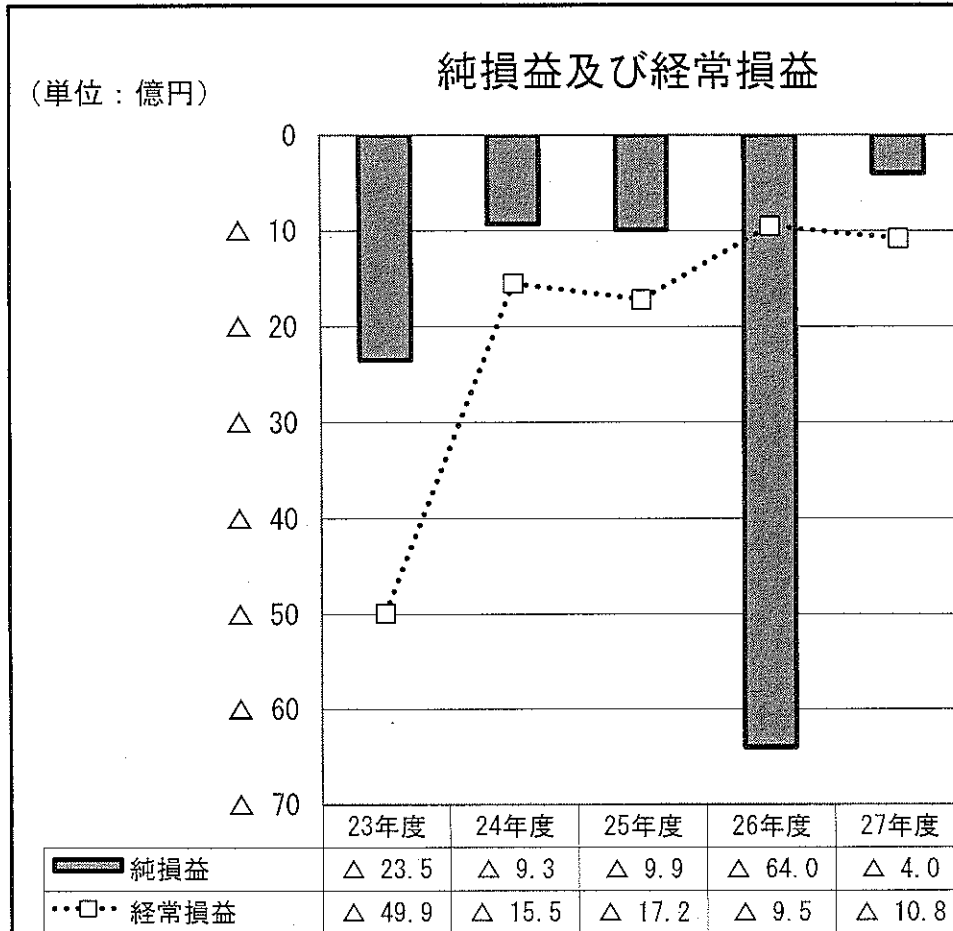


※23年度～25年度は実績、26年度は見込み、27年度は目標数

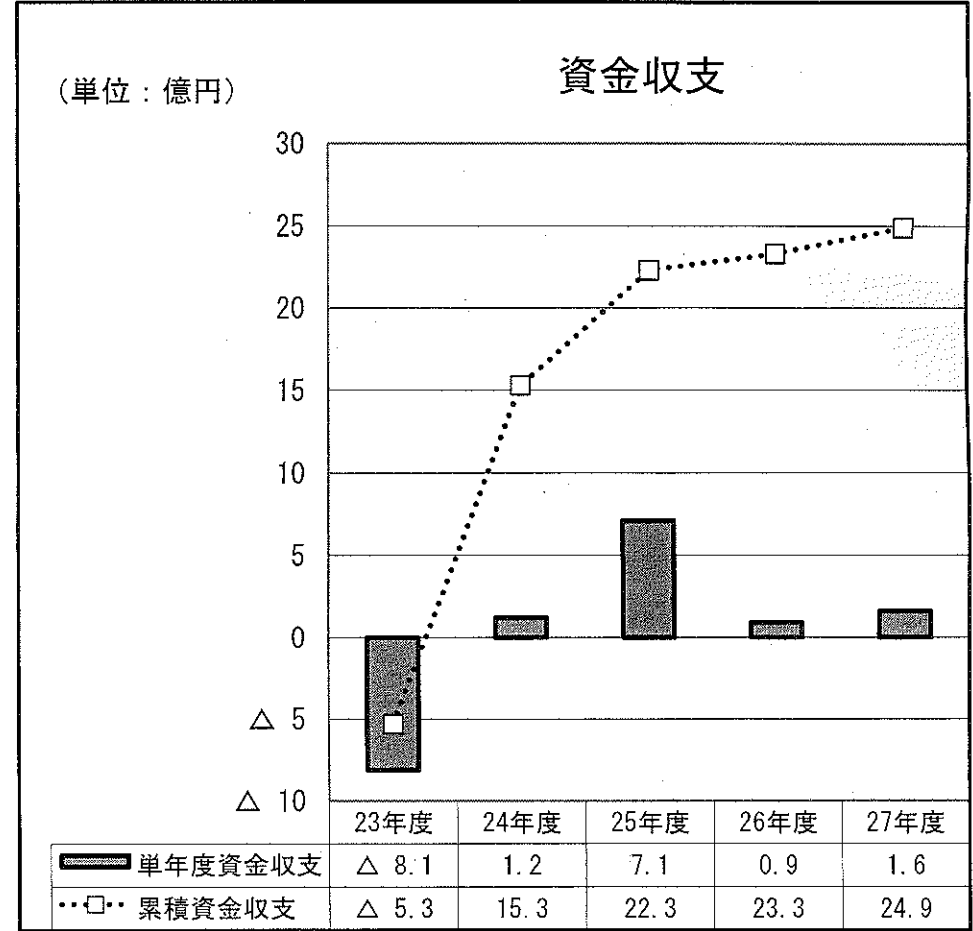


※23年度～25年度は実績、26年度は見込み、27年度は目標数

4 経営状況



※23年度～25年度は実績、26年度は決算見込み、27年度は予算
(24年度は守山市民病院を除いた3病院分)



※23年度～25年度は実績、26年度は決算見込み、27年度は予算
(24年度は守山市民病院を除いた3病院分)
※累積資金収支は各年度末の値

この冊子は、古紙パルプを含む再生紙を使用しています。