

平成26年度6月補正予算の概要

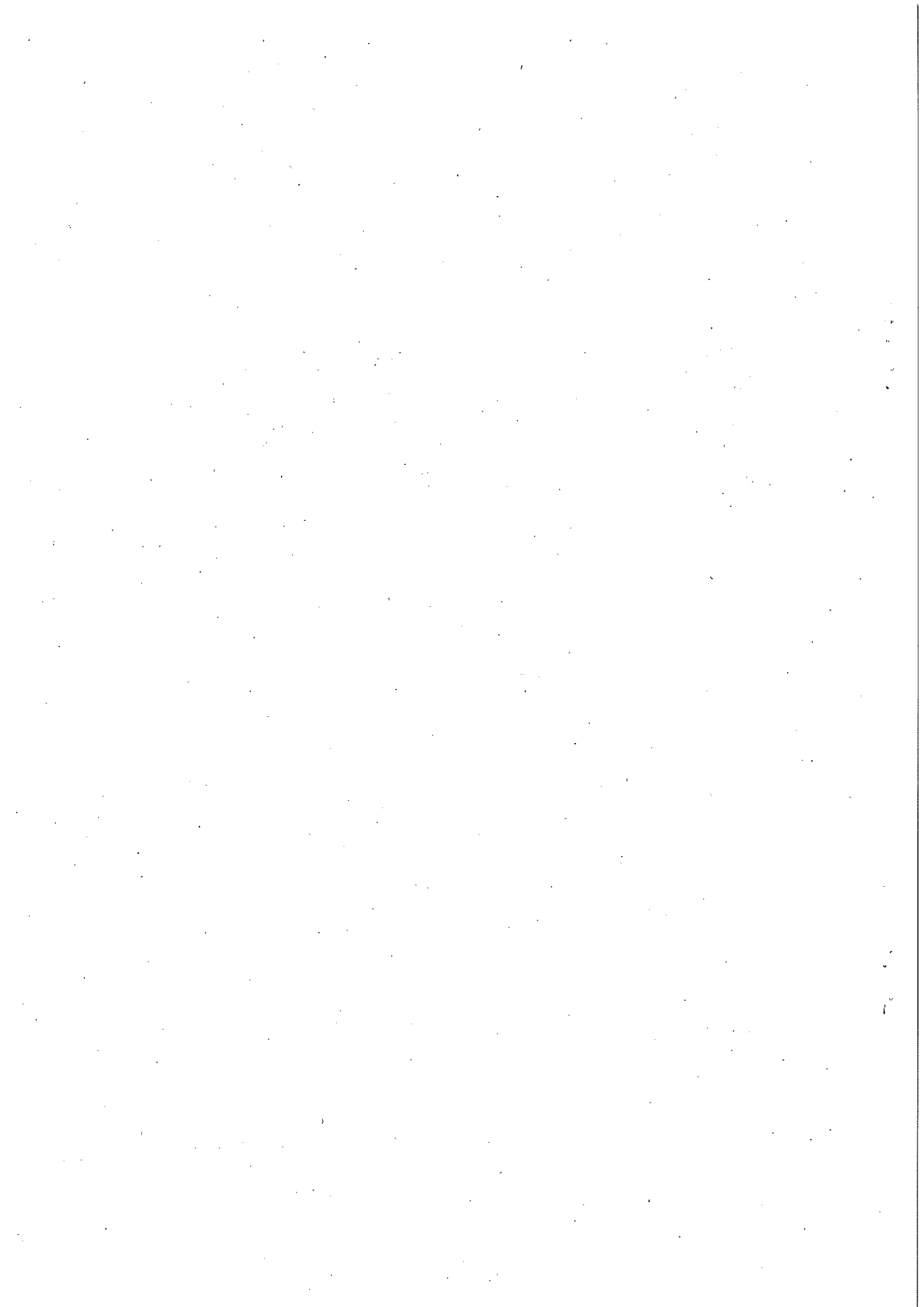
○ 補正規模

	百万円
一般会計	21
特別会計	16
公営企業会計	8
計	46

○ 補正内訳

	百万円
空家等対策の推進	13
国土強靱化地域計画の策定準備	8
緑市民病院医療事故賠償金	8

※計数については、それぞれ四捨五入によっているので、端数において合計とは合致しないものがある



平成26年6月定例会補正予算資料

(単位：千円、%)

区 分	一 般 会 計	特 別 会 計	公 営 企 業 会 計	総 計
A ㊦ 当 初 予 算	1,057,439,335	1,168,401,441	454,006,706	2,679,847,482
㊦ 6 月 補 正	21,234	16,212	8,202	45,648
B ㊦ 6 月 現 計 予 算	1,057,460,569	1,168,417,653	454,014,908	2,679,893,130
C ㊦ 当 初 予 算	1,025,909,000	1,172,163,468	428,353,200	2,626,425,668
㊦ 6 月 補 正	1,978,244	1,346,458	389,437	3,714,139
D ㊦ 6 月 現 計 予 算	1,027,887,244	1,173,509,926	428,742,637	2,630,139,807
㊦ 最 終 予 算	1,056,464,831	1,188,930,972	429,247,887	2,674,643,690
B/A	100.0	100.0	100.0	100.0
B/D	102.9	99.6	105.9	101.9
(参考) A/C	103.1	99.7	106.0	102.0

(注) 公営企業会計は歳出額を掲げた。

平成26年度補正予算の概要（6月補正）

1. 総括

(歳出)

(単位：千円)

会計	款(又は会計)	補正前の額	補正額	計
一般会計		1,057,439,335	21,234	1,057,460,569
	市民経済費	111,334,075	13,334	111,347,409
	消防費	27,988,070	7,900	27,995,970
特別会計		1,168,401,441	16,212	1,168,417,653
	基金	113,115,452	16,212	113,131,664
公営企業会計		454,006,706	8,202	454,014,908
	病院事業	50,891,368	8,202	50,899,570
総計		2,679,847,482	45,648	2,679,893,130

(歳入)

(単位：千円)

会計	款(又は会計)	補正前の額	補正額	計
一般会計		1,057,439,335	21,234	1,057,460,569
特別会計		1,168,401,441	16,212	1,168,417,653
公営企業会計		355,553,813	8,202	355,562,015
	病院事業	41,309,956	8,202	41,318,158
総計		2,581,394,589	45,648	2,581,440,237

(注) 一般会計、特別会計の歳入は、歳出と同額である。

2 歳出

(1) 一般会計

(単位：千円)

局別	事項	金額	左の財源	説明
市民経済	空家等対策の推進	13,334	国庫 3,000 諸収入 2,022 一般財源 8,312	空家等対策の推進に関する条例の施行に伴い、空家等の適切な管理を推進するため、必要な指導や支援等を実施 応急措置 2,000 除却費助成 6,000 指導等事務 5,334

(単位：千円)

局 別	事 項	金 額	左の財源	説 明
消 防	国土強靱化地域計画の策 定準備	7,900	一般財源 7,900	国土強靱化地域計画の策定に向 け、検討会議の開催やぜい弱性 の評価等を実施 279万 円
一 般 会 計 計		21,234	特定財源 5,022 一般財源 16,212	

(2) 特別会計

(単位：千円)

会 計	事 項	金 額	左の財源	説 明
基 金	財源の繰出	16,212	基金積戻金 16,212	財政調整基金
特 別 会 計 計		16,212	特定財源 16,212	

(3) 公営企業会計

(単位：千円)

会 計	事 項	金 額	左の財源	説 明
病 院 事 業	医療事故賠償金	8,202	医業外収益 8,202	緑市民病院における医療事故に 対する損害賠償金の支払い 和歌
公 営 企 業 会 計 計		8,202	特定財源 8,202	
総 計		45,648	特定財源 29,436 一般財源 16,212	

3 歳 入

(単位：千円)

会 計 ・ 款	金 額	説 明
一 般 会 計	21,234	
国 庫 支 出 金	3,000	市民経済費補助金 市民活動費補助金
繰 入 金	16,212	基金会計繰入金 財政調整基金積戻金の繰入
諸 収 入	2,022	雑入 市民経済雑入
特 別 会 計	16,212	
基 金	16,212	財政調整基金収入 基金積戻金
公 営 企 業 会 計	8,202	
病 院 事 業	8,202	緑市民病院収益 医業外収益
総 計	45,648	