

平成25年度9月補正予算の概要

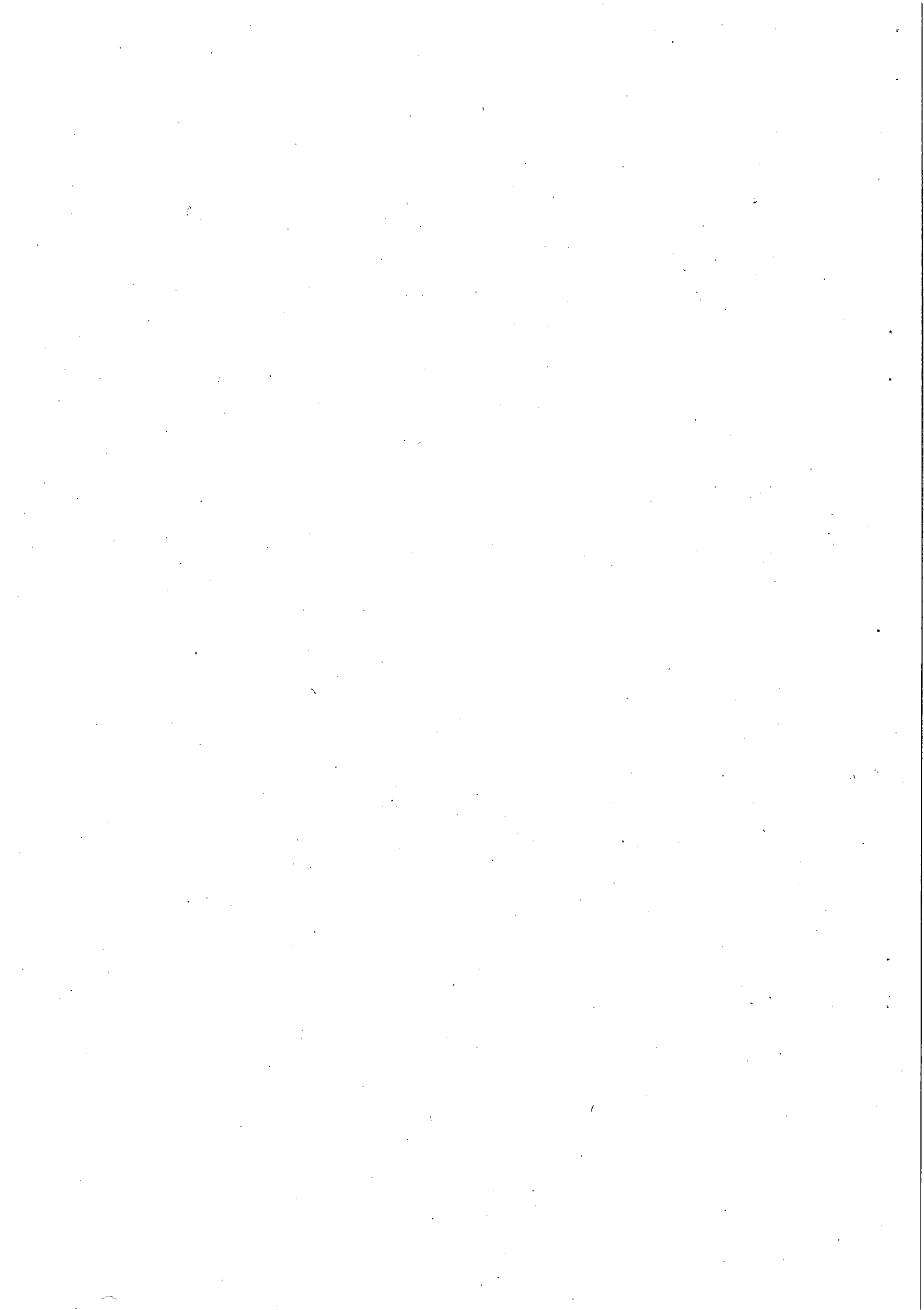
○	補正規模		百万円
		一般会計	532
		特別会計	249
		公営企業会計	263
		計	1,044

○	補正内訳		百万円
		※ () は歳出補正額のうち翌年度への繰越明許費	
	1 いじめ対策	85	
	いじめ等防止緊急対策	85	
	2 災害対策	424	
	民間保育所の耐震対策	160	
	地下鉄構造物の耐震補強	263	
	3 その他	160	(26)
	公園用地の先行取得に関する調停事件等に係る損害賠償金	12	
	福祉総合情報システムの改修	56	
	名古屋臨海高速鉄道金城ふ頭駅歩行者連絡通路の設計	26	(26)
	肢体不自由学級設置に伴う整備	66	
	高速度鉄道事業企業債償還金及び利子	—	
	高速度鉄道事業特例債及び		
	高速度鉄道事業資本費負担緩和分企業債	—	

○ 繰越明許費 1件

○ 債務負担行為 3件

※計数については、それぞれ四捨五入によっているので、端数において合計とは合致しないものがある



平成25年9月定例会補正予算資料

(単位：千円、%)

区 分	一 般 会 計	特 別 会 計	公 営 企 業 会 計	総 計
A ㊦ 当 初 予 算	1,025,909,000	1,172,163,468	428,353,200	2,626,425,668
㊦ 9 月 補 正	532,219	249,000	263,250	1,044,469
B ㊦ 9 月 現 計 予 算	1,028,419,463	1,173,758,926	429,005,887	2,631,184,276
C ㊦ 当 初 予 算	1,028,777,000	1,127,834,085	437,164,937	2,593,776,022
㊦ 9 月 補 正	585,237	—	2,014	587,251
D ㊦ 9 月 現 計 予 算	1,029,542,437	1,127,989,325	437,166,951	2,594,698,713
㊦ 最 終 予 算	1,060,457,012	1,146,005,228	437,845,717	2,644,307,957
B/A	100.2	100.1	100.2	100.2
B/D	99.9	104.1	98.1	101.4
(参考) A/C	99.7	103.9	98.0	101.3

(注) 公営企業会計は歳出額を掲げた。

平成25年度補正予算の概要（9月補正）

1 総括 (歳出)

(単位：千円)

会計	款(又は会計)	補正前の額	補正額	計
一般会計		1,027,887,244	532,219	1,028,419,463
	総務費	48,380,622	11,705	48,392,327
	子ども青少年費	130,507,494	216,432	130,723,926
	住宅都市費	52,109,257	26,150	52,135,407
	教育費	68,339,277	150,748	68,490,025
	諸支出金	56,986,956	127,184	57,114,140
特別会計		1,173,509,926	249,000	1,173,758,926
	公債	589,694,662	249,000	589,943,662
公営企業会計		428,742,637	263,250	429,005,887
	高速度鉄道事業	136,557,995	263,250	136,821,245
総計		2,630,139,807	1,044,469	2,631,184,276

(歳入)

(単位：千円)

会計	款(又は会計)	補正前の額	補正額	計
一般会計		1,027,887,244	532,219	1,028,419,463
特別会計		1,173,509,926	249,000	1,173,758,926
公営企業会計		337,997,841	4,311,850	342,309,691
	高速度鉄道事業	107,486,340	4,311,850	111,798,190
総計		2,539,395,011	5,093,069	2,544,488,080

(注) 一般会計、特別会計の歳入は、歳出と同額である。

2 歳出

(1) 一般会計

(単位：千円)

局別	事項	金額	左の財源	説明
財政	公園用地の先行取得に関する調停事件等に係る損害賠償金	11,705	一般財源 11,705	長期譲渡所得について特別控除額の特例の適用が認められなかったことによる損害を賠償

(単位：千円)

局 別	事 項	金 額	左の財源	説 明
子ども 青少年	福祉総合情報システムの 改修	56,011	県費 56,011	平成27年度実施予定の子ども・ 子育て支援新制度に対応するた めのシステム改修
	民間保育所の耐震対策	160,421	県費 115,789 地方債 9,000 一般財源 35,632	民間保育所の耐震改修等工事に 対する補助 改築 2カ所 改修 4カ所
住 宅 都 市	名古屋臨海高速鉄道金城 ふ頭駅歩行者連絡通路の 設計	26,150	国庫 10,460 地方債 14,000 一般財源 1,690	金城ふ頭における鉄道利用者等 の安全で円滑な移動を確保する ための歩行者連絡通路の設計
教 育	いじめ等防止緊急対策	84,748	国庫 2,268 一般財源 82,480	いじめ等の防止及び早期発見に 向けた取り組みを緊急に実施 学校生活アンケート 全市立小・中・高等学校の 児童・生徒を対象に実施 スクールカウンセラーの追加 配置 学校生活アンケートの分析 結果をもとにスクールカウ ンセラーを追加で配置
	肢体不自由学級設置に伴 う整備	66,000	国庫 20,016 地方債 31,000 一般財源 14,984	肢体不自由児が就学予定の藤が 丘小学校において、肢体不自由 学級を設置するための教室改修 及びバリアフリー化等の整備を 実施 平成26年4月設置

(単位：千円)

局 別	事 項	金 額	左の財源	説 明
交 通 財 政	高速度鉄道事業会計支出 金	127,184	地方債	地下鉄構造物の耐震補強
			127,000	建設改良費補助金 75,184
			一般財源	建設改良費出資金 52,000
			184	
	一 般 会 計 計	532,219	特定財源	
			385,544	
			一般財源	
			146,675	

(2) 特別会計

(単位：千円)

会 計	事 項	金 額	左の財源	説 明
公 債	起債額の繰出	249,000	地方債	子ども青少年施設整備公債
			249,000	9,000
				公共土木事業公債 14,000
				義務教育施設整備公債
				31,000
				高速度鉄道事業建設公債
				68,000
				高速度鉄道事業資本費負担
				緩和債 △ 4,049,000
				高速度鉄道事業特例債
	4,049,000			
	高速度鉄道事業補助金充当公債			
	75,000			
	高速度鉄道事業出資金充当公債			
	52,000			
	特 別 会 計 計	249,000	特定財源	
			249,000	

(3) 公営企業会計

(単位：千円)

会 計	事 項	金 額	左の財源	説 明
高速度 鉄 道 事 業	企業債償還金及び利子	—	—	企業債の借入金利の低下に伴う 企業債償還金及び利子の補正 企業債償還金 9,990 利子 △9,990
	高速度鉄道事業特例債及 び高速度鉄道事業資本費 負担緩和分企業債	—	特例債 4,049,000 資本費負担緩和債 (△4,049,000)	新たな地下鉄特例債制度の創設 に伴い、特例債を起債し、資本 費負担緩和分企業債を減額
	地下鉄構造物の耐震補強	263,250	企業債 68,000 一般会計出資金 52,000 一般会計補助金 75,184 国庫 67,666 留保資金等 (400)	耐震対策として、高架構造物の 柱等を補強 本郷・藤が丘間、新瑞橋駅及 び名古屋港駅
公営企業会計 計		263,250	特定財源 4,311,850 留保資金等 (△4,048,600)	
総 計		1,044,469	特定財源 4,946,394 一般財源 146,675 留保資金等 (△4,048,600)	

3 歳 入

(単位：千円)

会 計 ・ 款	金 額	説 明
一 般 会 計	532,219	
国庫支出金	32,744	住宅都市費補助金 10,460 都市整備事業費補助金 教育費補助金 22,284 教育指導費補助金 2,268 小中学校整備費補助金 20,016
県支出金	171,800	子ども青少年費補助金 子ども青少年費補助金
繰越金	146,675	前年度繰越金
市 債	181,000	子ども青少年債 9,000 子ども青少年施設整備費に充当 土木債 14,000 公共土木事業費に充当 教育債 31,000 義務教育施設整備費に充当 資金債 127,000 高速度鉄道事業補助金に充当 75,000 高速度鉄道事業出資金に充当 52,000
特 別 会 計	249,000	
公 債	249,000	起債額収入 249,000 子ども青少年施設整備公債 9,000 公共土木事業公債 14,000 義務教育施設整備公債 31,000 高速度鉄道事業建設公債 68,000 高速度鉄道事業資本費負担緩和債 △ 4,049,000 高速度鉄道事業特例債 4,049,000 高速度鉄道事業補助金充当公債 75,000 高速度鉄道事業出資金充当公債 52,000 繰入金 - 高速度鉄道事業会計元金繰入 9,990 高速度鉄道事業会計利子繰入 △ 9,990
公 営 企 業 会 計	4,311,850	
高速度鉄道事業	4,311,850	資本的収入 4,311,850 高速度鉄道事業公債 68,000 高速度鉄道事業特例債 4,049,000 一般会計出資金 52,000 一般会計補助金 75,184 国庫補助金 67,666
総 計	5,093,069	

4 繰越明許費

(単位：千円)

会計	局別	款	項	事業名	金額
一般	住宅市	住宅都市費	都市計画費	名古屋臨海高速鉄道金城ふ頭駅 歩行者連絡通路の設計	26,150

5 債務負担行為

会計	局別	事項	期間 年度	限度額 千円	説明	
一般	子ども 青少年	福祉総合情報システムの改修		26	225,000	改修が2カ年にわたるため
	緑土 政木	東山動植物園温室前館の 耐震改修工事 (平成25年第32号議決)	変更前	26	130,000	工事に必要な資格を有する技術者の確保に時間を要し、工事着手が遅れることに伴う変更
			変更後	26~27	177,044	
	消防	防災拠点における設備等整備指針の策定		26	31,000	策定が2カ年にわたるため

